

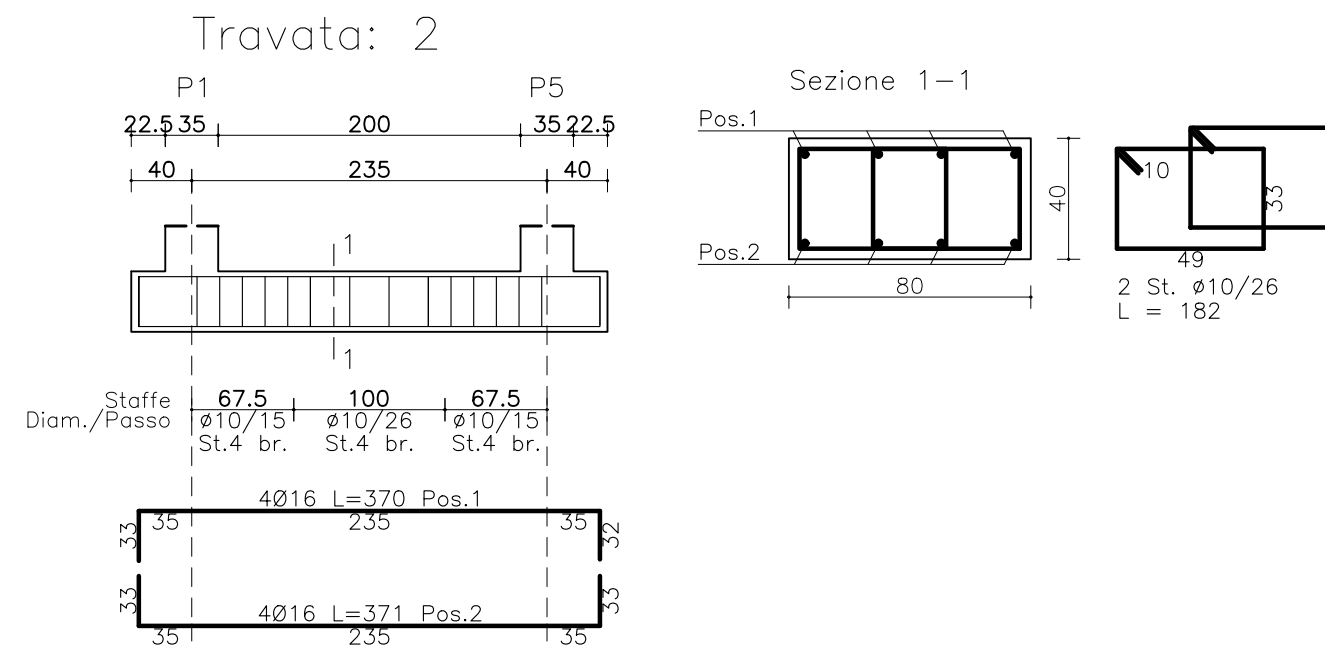
Travata: 1

Schema sagoma	Pos.	Num.	Diam.(mm)	L (cm)	Peso (kg)
	1	4	16	385	24,31
	2	4	16	505	31,88
	3	4	16	600	37,88
	4	4	16	240	15,15

Staffe:

Camp.	/ Tratt.	Num.	Diam.(mm)	L (cm)	Peso (kg)
1	/ 1	9x2	10	183	20,31
2	/ 1-2-3	12x2	10	183	27,08
3	/ 1-2-3	13x2	10	183	29,33

Peso totale dell'acciaio = 185,94 kg
Volume calcestruzzo = 1,87 mc
Incidenza acciaio = 99,43 kg/mc



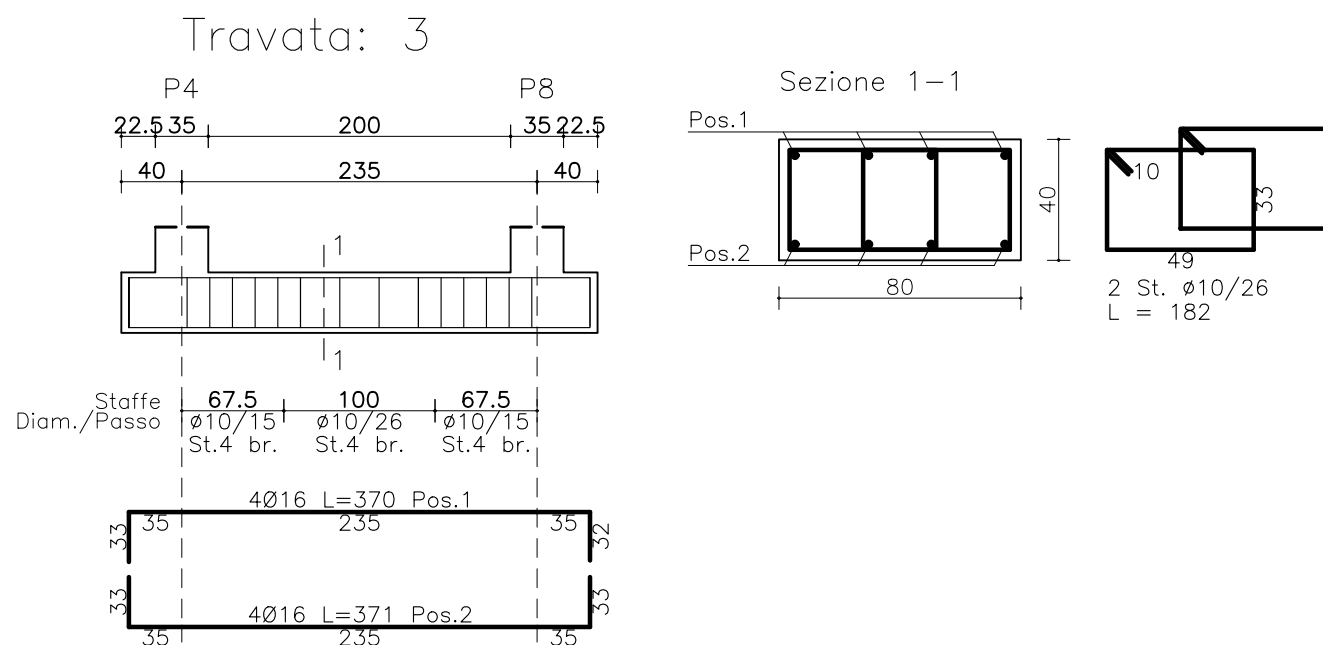
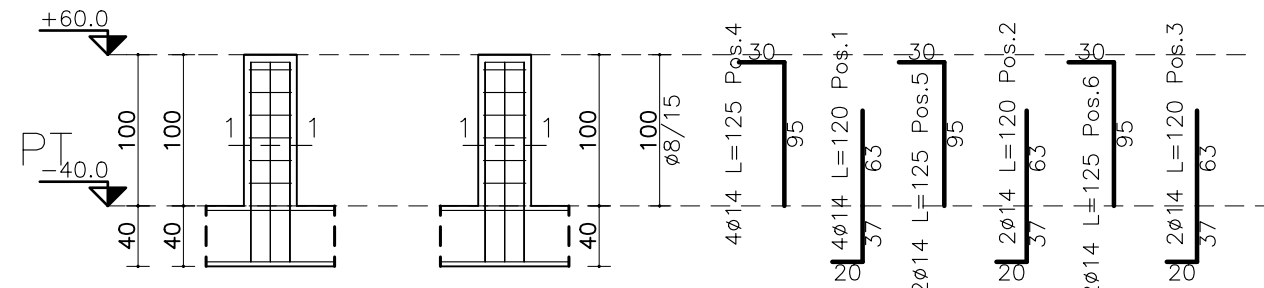
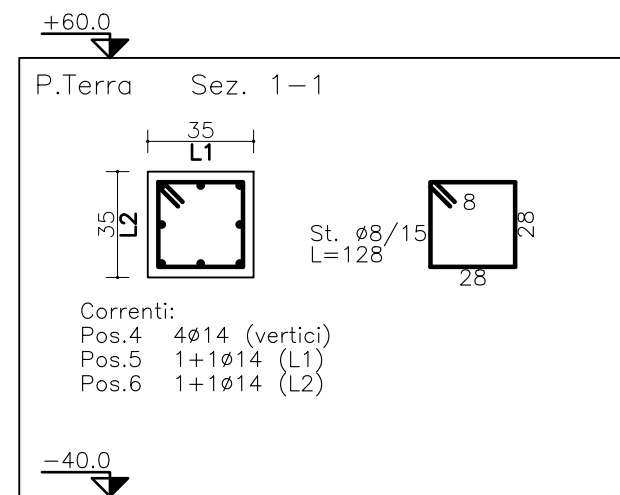
Travata: 2

Schema sagoma	Pos.	Num.	Diam.(mm)	L (cm)	Peso (kg)
	1	4	16	370	23,36
	2	4	16	371	23,42

Staffe:

Camp.	/ Tratt.	Num.	Diam.(mm)	L (cm)	Peso (kg)
1	/ 1-2-3	12x2	10	183	27,08

Peso totale dell'acciaio = 73,86 kg
Volume calcestruzzo = 0,75 mc
Incidenza acciaio = 98,22 kg/mc



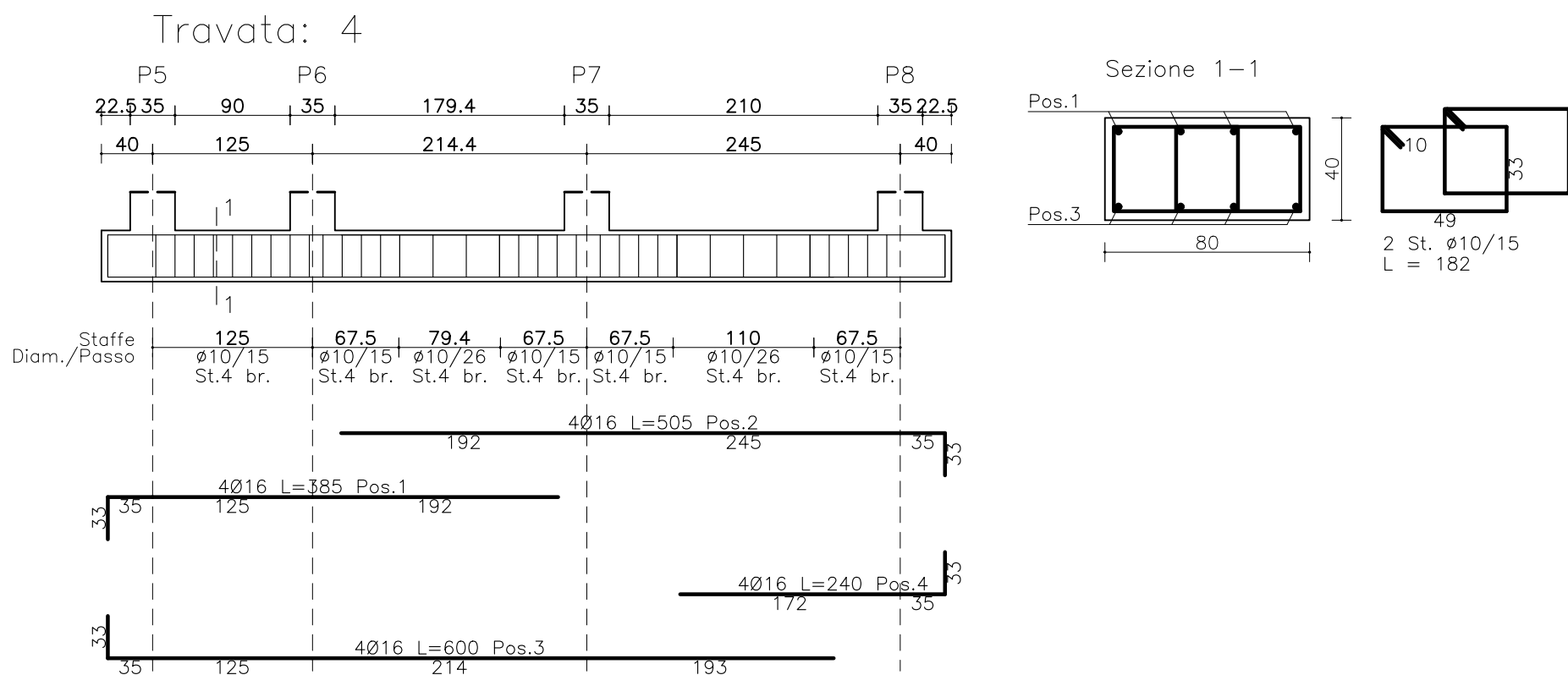
Travata: 3

Schema sagoma	Pos.	Num.	Diam.(mm)	L (cm)	Peso (kg)
	1	4	16	370	23,36
	2	4	16	371	23,42

Staffe:

Camp.	/ Tratt.	Num.	Diam.(mm)	L (cm)	Peso (kg)
1	/ 1-2-3	12x2	10	183	27,08

Peso totale dell'acciaio = 73,86 kg
Volume calcestruzzo = 0,75 mc
Incidenza acciaio = 98,22 kg/mc



Travata: 4

Schema sagoma	Pos.	Num.	Diam.(mm)	L (cm)	Peso (kg)
	1	4	16	385	24,31
	2	4	16	505	31,88
	3	4	16	600	37,88
	4	4	16	240	15,15

Staffe:

Camp.	/ Tratt.	Num.	Diam.(mm)	L (cm)	Peso (kg)
1	/ 1	9x2	10	183	20,31
2	/ 1-2-3	12x2	10	183	27,08
3	/ 1-2-3	13x2	10	183	29,33

Peso totale dell'acciaio = 185,94 kg
Volume calcestruzzo = 1,87 mc
Incidenza acciaio = 99,43 kg/mc



IMPIANTO FOTOVOLTAICO EG Verde SRL
E OPERE CONNESSE
POTENZA IMPIANTO 19 MWp - COMUNE DI LAGOSANTO
Proponente

EG Verde S.R.L.
Via DEI PELLEGRINI 22 - 20122 MILANO (MI) - P.IVA 11226720966 - PEC: egverde@pec.it

Progettazione

Ing. MATTEO BONO
Via per Rovato 29/C - 25030 Erbusco (BS)
tel.: 030.5281283 - e-mail: m.bono@solareng.it
PEC: solareng@pec.solareng.it

Collaboratori

Ing. MARCO PASSERI
Via per Rovato 29/C - 25030 Erbusco (BS)
tel.: 030.5281283 - e-mail: m.passeri@solareng.it
PEC: solareng@pec.solareng.it

Coordinamento progettuale

SOLAR ENGINEERING S.R.L.
Via Ilaria Apli, 4 - 46100 Mantova (MN)
P.IVA 02645550209
e-mail: solareng@pec.solareng.it

Titolo Elaborato

DETTAGLI BASAMENTI - CABINATO INVERTER

LIVELLO PROGETTAZIONE	CODICE ELABORATO	FILENAME	FORMATO	DATA	SCALA
PRELIMINARE	21SOLO1.P.405	21SOLO1.P.405_01	A1	23/07/2021	1:50/1:25

Revisioni

REV.	DATA	DESCRIZIONE	ESEGUITO	VERIFICATO	APPROVATO
00	23/07/2021	per approvazione	MC	ML	



COMUNE LAGOSANTO (FE)
REGIONE EMILIA ROMAGNA

