



COMUNE DI PORTOMAGGIORE

PROVINCIA DI FERRARA



REGIONE EMILIA
ROMAGNA



REALIZZAZIONE DI UN IMPIANTO SOLARE AGRIVOLTAICO AVANZATO CONNESSO ALLA RTN DELLA POTENZA DI PICCO PARI A 18.030,60 kW

Denominazione Impianto:

"PORTOMAGGIORE"

Ubicazione:

Comune di Portomaggiore (FE)
Via Portoni Bandissolo, snc

ELABORATO
090300

Cod. Doc.: PTM-090300-R-OR

SCHEMA ELETTRICO UNIFILARE OPERE DI CONNESSIONE

Sviluppatore:



GRUPPO GEO S.R.L.
Viale F. Cavallotti, 153
63822 Porto San Giorgio (FM)
ITALY
P.IVA 02572290449

Scala: --

PROGETTO

Data:
09/12/2025

PRELIMINARE



DEFINITIVO



AS BUILT



Richiedente:

LIO ENERGY LEPUS S.R.L.
Via Arrigo Boito, 8
20121 Milano (MI)
ITALY
P.IVA 14219600963

Tecnici e Professionisti:


Ing. Nicola Ventura:
Iscritto al n.8432 dell'Albo dell'Ordine degli
Ingegneri della Provincia di Bari

Revisione	Data	Descrizione	Redatto	Approvato	Autorizzato
01	09/12/2025	PROGETTO DEFINITIVO	N.V.	N.V.	N.V.
02					
03					
04					

Il Tecnico:
Dott. Ing. Nicola Ventura



Il Richiedente:
LIO ENERGY LEPUS S.R.L.
(Il legale rappresentante Luca Raineri)

ELABORATO 090300	COMUNE di PORTOMAGGIORE PROVINCIA DI FERRARA	Rev.: 01
	REALIZZAZIONE DI UN IMPIANTO SOLARE AGRIVOLTAICO AVANZATO CONNESSO ALLA RTN DELLA POTENZA DI PICCO PARI A 18.030,60 KW	Data: 09/12/2025
	SCHEMA ELETTRICO UNIFILARE OPERE DI CONNESSIONE	Pagina 2 di 2

1. OGGETTO

Il presente documento è parte della documentazione relativa al progetto per la costruzione e l'esercizio di un Impianto Agrivoltaico Avanzato conforme alle vigenti prescrizioni di legge con potenza di picco pari a **18.030,60 kW** da realizzare nel **Comune di Portomaggiore (FE)**.

L'impianto sarà del tipo grid connected e l'energia elettrica prodotta sarà riversata completamente in rete, con allaccio in antenna a 36 kV alla rete elettrica di Terna S.p.a.

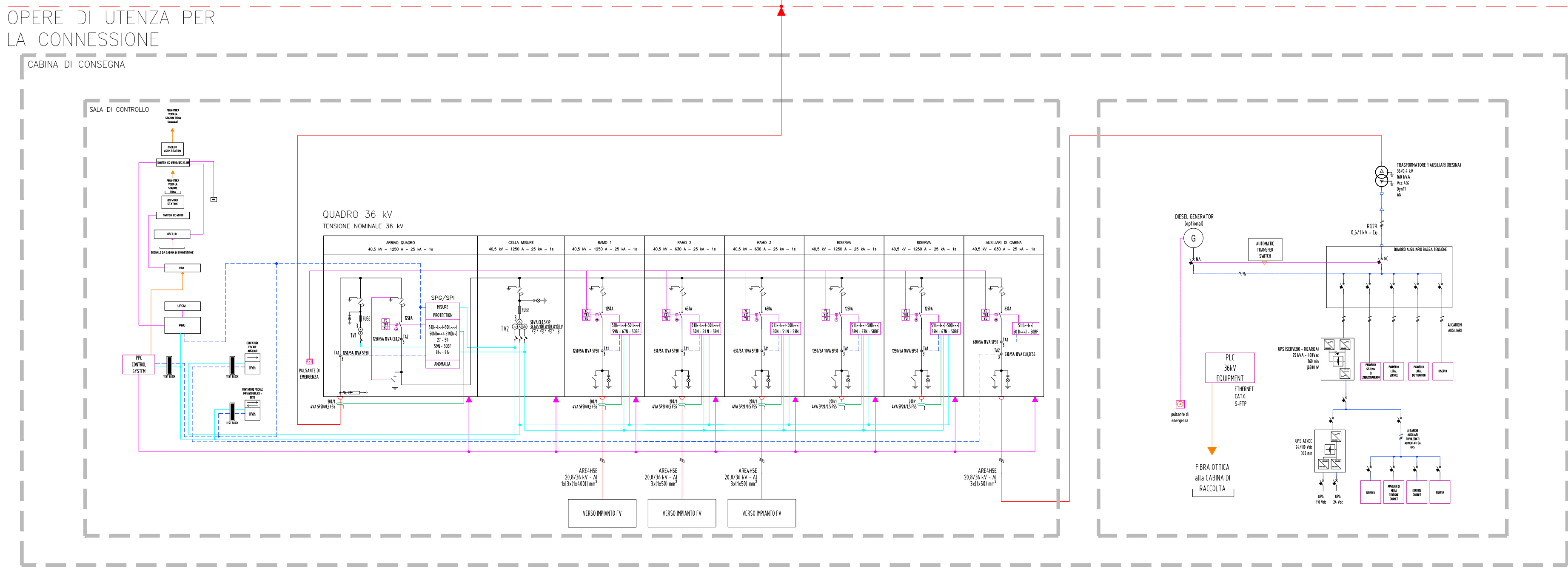
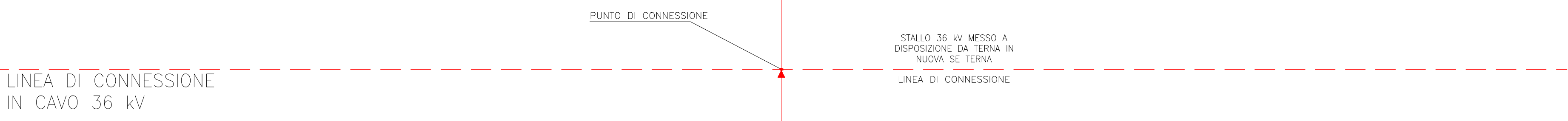
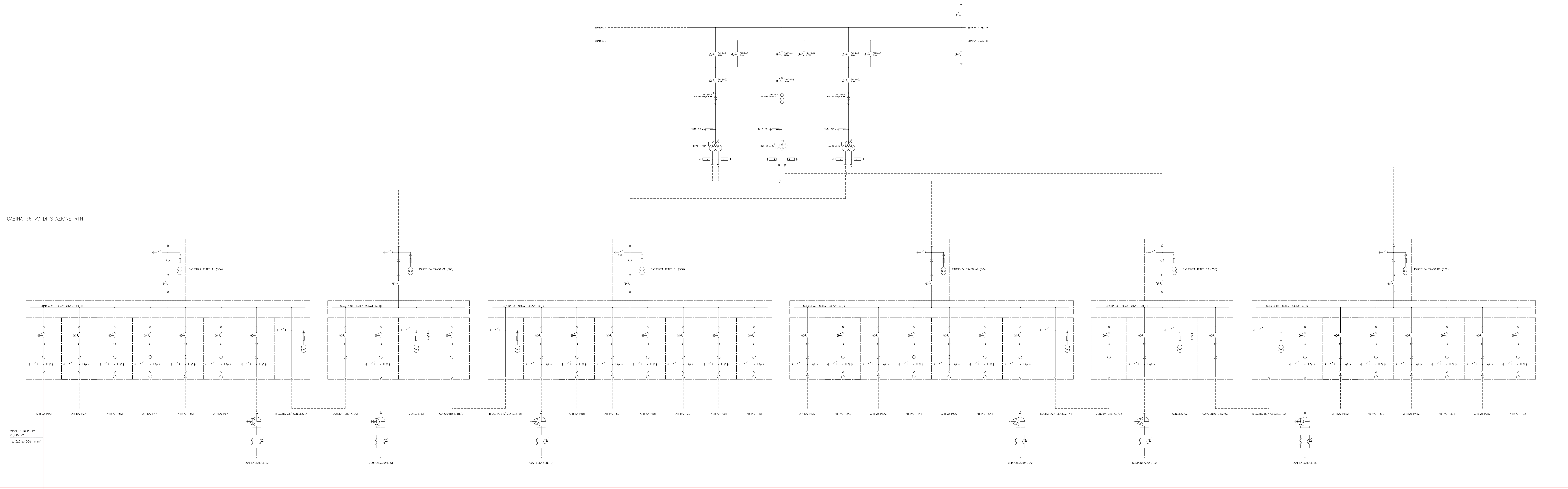
Porto San Giorgio, li 09/12/2025

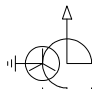







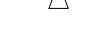
In Fede
Il Tecnico
(Dott. Ing. Nicola Ventura)



Allegati:

- SCHEMA ELETTRICO UNIFILARE OPERE DI CONNESSIONE



LEGENDA ELEMENTI 36 kV	
	TRASFORMATORE FORNITORE DI NEUTRO (TN)
	RESISTENZA DI NEUTRO (RN)
	BOBINA DI PETERSEN (BP)
	INTERRUTTORE ESTRAIBILE MOTORIZZATO
	RILEVATORE PRESENZA TENSIONE
	TV CON FUSIBILE
	SCARICATORE
	SEZIONATORE DI TERRA
	TERMINALI CAVO-ARIA

LEGENDA SIMBOLI			
	TRASFORMAZIONE TRINSE, COMPOSIZIONE TRIANGOLO STELLA		TRASFORMAZIONE TRASILE A DOPPIO MOVIMENTO
	TRASFORMAZIONE DI CORRENTE		TRASFORMAZIONE DI CORRENTE TRINSE
	INTERUTTORE AUTOMATICO		SELEZIONE
	INTERUTTORE MANUALE		INTERUTTORE DI MANOVA SELEZIONE
	SELEZIONE DI CIRCUITO		SELEZIONE DI MANOVA TRINSE
	SELEZIONE DI AZIONE		TRASFORMAZIONE TRINSE, COMPOSIZIONE TRIANGOLO STELLA (PER MANOVRE TRINSE)
	SELEZIONE DI AZIONE		SELEZIONE DI AZIONE
	SELEZIONE DI AZIONE		SELEZIONE DI AZIONE
	SELEZIONE DI AZIONE		SELEZIONE DI AZIONE
	SELEZIONE DI AZIONE		SELEZIONE DI AZIONE
	SELEZIONE DI AZIONE		SELEZIONE DI AZIONE
	SELEZIONE DI AZIONE		SELEZIONE DI AZIONE
	SELEZIONE DI AZIONE		SELEZIONE DI AZIONE
	SELEZIONE DI AZIONE		SELEZIONE DI AZIONE
	SELEZIONE DI AZIONE		SELEZIONE DI AZIONE
	SELEZIONE DI AZIONE		SELEZIONE DI AZIONE
	SELEZIONE DI AZIONE		SELEZIONE DI AZIONE
	SELEZIONE DI AZIONE		SELEZIONE DI AZIONE
	SELEZIONE DI AZIONE		SELEZIONE DI AZIONE
	SELEZIONE DI AZIONE		SELEZIONE DI AZIONE
	SELEZIONE DI AZIONE		SELEZIONE DI AZIONE
	SELEZIONE DI AZIONE		SELEZIONE DI AZIONE
	SELEZIONE DI AZIONE		SELEZIONE DI AZIONE
	SELEZIONE DI AZIONE		SELEZIONE DI AZIONE
	SELEZIONE DI AZIONE		SELEZIONE DI AZIONE
	SELEZIONE DI AZIONE		SELEZIONE DI AZIONE
	SELEZIONE DI AZIONE		SELEZIONE DI AZIONE
	SELEZIONE DI AZIONE		SELEZIONE DI AZIONE
	SELEZIONE DI AZIONE		SELEZIONE DI AZIONE
	SELEZIONE DI AZIONE		SELEZIONE DI AZIONE
	SELEZIONE DI AZIONE		SELEZIONE DI AZIONE
	SELEZIONE DI AZIONE		SELEZIONE DI AZIONE
	SELEZIONE DI AZIONE		SELEZIONE DI AZIONE
	SELEZIONE DI AZIONE		SELEZIONE DI AZIONE
	SELEZIONE DI AZIONE		SELEZIONE DI AZIONE
	SELEZIONE DI AZIONE		SELEZIONE DI AZIONE
	SELEZIONE DI AZIONE		SELEZIONE DI AZIONE
	SELEZIONE DI AZIONE		SELEZIONE DI AZIONE
	SELEZIONE DI AZIONE		SELEZIONE DI AZIONE
	SELEZIONE DI AZIONE		SELEZIONE DI AZIONE
	SELEZIONE DI AZIONE		SELEZIONE DI AZIONE
	SELEZIONE DI AZIONE		SELEZIONE DI AZIONE
	SELEZIONE DI AZIONE		SELEZIONE DI AZIONE
	SELEZIONE DI AZIONE		SELEZIONE DI AZIONE
	SELEZIONE DI AZIONE		SELEZIONE DI AZIONE
	SELEZIONE DI AZIONE		SELEZIONE DI AZIONE
	SELEZIONE DI AZIONE		SELEZIONE DI AZIONE
	SELEZIONE DI AZIONE		SELEZIONE DI AZIONE
	SELEZIONE DI AZIONE		SELEZIONE DI AZIONE
	SELEZIONE DI AZIONE		SELEZIONE DI AZIONE
	SELEZIONE DI AZIONE		SELEZIONE DI AZIONE
	SELEZIONE DI AZIONE		SELEZIONE DI AZIONE
	SELEZIONE DI AZIONE		SELEZIONE DI AZIONE
	SELEZIONE DI AZIONE		SELEZIONE DI AZIONE
	SELEZIONE DI AZIONE		SELEZIONE DI AZIONE
	SELEZIONE DI AZIONE		SELEZIONE DI AZIONE
	SELEZIONE DI AZIONE		SELEZIONE DI AZIONE
	SELEZIONE DI AZIONE		SELEZIONE DI AZIONE
	SELEZIONE DI AZIONE		SELEZIONE DI AZIONE
	SELEZIONE DI AZIONE		SELEZIONE DI AZIONE
	SELEZIONE DI AZIONE		SELEZIONE DI AZIONE
	SELEZIONE DI AZIONE		SELEZIONE DI AZIONE
	SELEZIONE DI AZIONE		SELEZIONE DI AZIONE
	SELEZIONE DI AZIONE		SELEZIONE DI AZIONE
	SELEZIONE DI AZIONE		SELEZIONE DI AZIONE
	SELEZIONE DI AZIONE		SELEZIONE DI AZIONE
	SELEZIONE DI AZIONE		SELEZIONE DI AZIONE
	SELEZIONE DI AZIONE		SELEZIONE DI AZIONE
	SELEZIONE DI AZIONE		SELEZIONE DI AZIONE
	SELEZIONE DI AZIONE		SELEZIONE DI AZIONE
	SELEZIONE DI AZIONE		SELEZIONE DI AZIONE
	SELEZIONE DI AZIONE		SELEZIONE DI AZIONE
	SELEZIONE DI AZIONE		SELEZIONE DI AZIONE
	SELEZIONE DI AZIONE		SELEZIONE DI AZIONE
	SELEZIONE DI AZIONE		SELEZIONE DI AZIONE
	SELEZIONE DI AZIONE		SELEZIONE DI AZIONE
	SELEZIONE DI AZIONE		SELEZIONE DI AZIONE
	SELEZIONE DI AZIONE		SELEZIONE DI AZIONE
	SELEZIONE DI AZIONE		SELEZIONE DI AZIONE
	SELEZIONE DI AZIONE		SELEZIONE DI AZIONE
	SELEZIONE DI AZIONE		SELEZIONE DI AZIONE
	SELEZIONE DI AZIONE		SELEZIONE DI AZIONE
	SELEZIONE DI AZIONE		SELEZIONE DI AZIONE
	SELEZIONE DI AZIONE		SELEZIONE DI AZIONE
	SELEZIONE DI AZIONE		SELEZIONE DI AZIONE
	SELEZIONE DI AZIONE		SELEZIONE DI AZIONE
	SELEZIONE DI AZIONE		SELEZIONE DI AZIONE
	SELEZIONE DI AZIONE		SELEZIONE DI AZIONE
	SELEZIONE DI AZIONE		SELEZIONE DI AZIONE
	SELEZIONE DI AZIONE		SELEZIONE DI AZIONE
	SELEZIONE DI AZIONE		SELEZIONE DI AZIONE
	SELEZIONE DI AZIONE		SELEZIONE DI AZIONE
	SELEZIONE DI AZIONE		SELEZIONE DI AZIONE
	SELEZIONE DI AZIONE		SELEZIONE DI AZIONE
	SELEZIONE DI AZIONE		SELEZIONE DI AZIONE
	SELEZIONE DI AZIONE		SELEZIONE DI AZIONE
	SELEZIONE DI AZIONE		SELEZIONE DI AZIONE
	SELEZIONE DI AZIONE		SELEZIONE DI AZIONE
	SELEZIONE DI AZIONE		SELEZIONE DI AZIONE
	SELEZIONE DI AZIONE		SELEZIONE DI AZIONE
	SELEZIONE DI AZIONE		SELEZIONE DI AZIONE
	SELEZIONE DI AZIONE		SELEZIONE DI AZIONE
	SELEZIONE DI AZIONE		SELEZIONE DI AZIONE
	SELEZIONE DI AZIONE		SELEZIONE DI AZIONE
	SELEZIONE DI AZIONE		SELEZIONE DI AZIONE
	SELEZIONE DI AZIONE		SELEZIONE DI AZIONE
	SELEZIONE DI AZIONE		SELEZIONE DI AZIONE
	SELEZIONE DI AZIONE		SELEZIONE DI AZIONE
	SELEZIONE DI AZIONE		SELEZIONE DI AZIONE
	SELEZIONE DI AZIONE		SELEZIONE DI AZIONE
	SELEZIONE DI AZIONE		SELEZIONE DI AZIONE
	SELEZIONE DI AZIONE		SELEZIONE DI AZIONE
	SELEZIONE DI AZIONE		SELEZIONE DI AZIONE
	SELEZIONE DI AZIONE		SELEZIONE DI AZIONE
	SELEZIONE DI AZIONE		SELEZIONE DI AZIONE
	SELEZIONE DI AZIONE		SELEZIONE DI AZIONE
	SELEZIONE DI AZIONE		SELEZIONE DI AZIONE
	SELEZIONE DI AZIONE		SELEZIONE DI AZIONE
	SELEZIONE DI AZIONE		SELEZIONE DI AZIONE
	SELEZIONE DI AZIONE		SELEZIONE DI AZIONE
	SELEZIONE DI AZIONE		SELEZIONE DI AZIONE
	SELEZIONE DI AZIONE		SELEZIONE DI AZIONE
	SELEZIONE DI AZIONE		SELEZIONE DI AZIONE
	SELEZIONE DI AZIONE		SELEZIONE DI AZIONE
	SELEZIONE DI AZIONE		SELEZIONE DI AZIONE
	SELEZIONE DI AZIONE		SELEZIONE DI AZIONE
	SELEZIONE DI AZIONE		SELEZIONE DI AZIONE
	SELEZIONE DI AZIONE		SELEZIONE DI AZIONE
	SELEZIONE DI AZIONE		SELEZIONE DI AZIONE
	SELEZIONE DI AZIONE		SELEZIONE DI AZIONE
	SELEZIONE DI AZIONE		SELEZIONE DI AZIONE
	SELEZIONE DI AZIONE		SELEZIONE DI AZIONE
	SELEZIONE DI AZIONE		SELEZIONE DI AZIONE
	SELEZIONE DI AZIONE		SELEZIONE DI AZIONE
	SELEZIONE DI AZIONE		SELEZIONE DI AZIONE
	SELEZIONE DI AZIONE		SELEZIONE DI AZIONE
	SELEZIONE DI AZIONE		SELEZIONE DI AZIONE
	SELEZIONE DI AZIONE		SELEZIONE DI AZIONE
	SELEZIONE DI AZIONE		SELEZIONE DI AZIONE
	SELEZIONE DI AZIONE		SELEZIONE DI AZIONE
	SELEZIONE DI AZIONE		SELEZIONE DI AZIONE
	SELEZIONE DI AZIONE		SELEZIONE DI AZIONE
	SELEZIONE DI AZIONE		SELEZIONE DI AZIONE
	SELEZIONE DI AZIONE		SELEZIONE DI AZIONE
	SELEZIONE DI AZIONE		SELEZIONE DI AZIONE
	SELEZIONE DI AZIONE		SELEZIONE DI AZIONE
	SELEZIONE DI AZIONE		SELEZIONE DI AZIONE
	SELEZIONE DI AZIONE		SELEZIONE DI AZIONE
	SELEZIONE DI AZIONE		SELEZIONE DI AZIONE
	SELEZIONE DI AZIONE		SELEZIONE DI AZIONE
	SELEZIONE DI AZIONE		SELEZIONE DI AZIONE
	SELEZIONE DI AZIONE		SELEZIONE DI AZIONE
	SELEZIONE DI AZIONE		SELEZIONE DI AZIONE
	SELEZIONE DI AZIONE		SELEZIONE DI AZIONE
	SELEZIONE DI AZIONE		SELEZIONE DI AZIONE
	SELEZIONE DI AZIONE		SELEZIONE DI AZIONE
	SELEZIONE DI AZIONE		SELEZIONE DI AZIONE
	SELEZIONE DI AZIONE		

LEGENDA - COLLEGAMENTI			
	SEZIONE 36 kV		COLLEGAMENTI TO
	COLLEGAMENTI TA		COLLEGAMENTI RELÈ
	COLLEGAMENTI TV		COLLEGAMENTI ETHERNET
	COLLEGAMENTI FO		COLLEGAMENTI CC (UPS)

NOTE:

- L'allestimento interno relativo ai quadri elettrici della Cabina 36 kV della Stazione Elettrica RTN è da intendersi come puramente indicativo e non vincolante.

A.Teras	E.Lamanna	-	0	10/2025
REDATTO	APPROVATO	DESCRIZIONE	REV.	DATA

OTTOBRE 2025
ALIO ENERGY LEPUS S.R.L.
Via Arrigo Boito, 8 - 20121 Milano (MI)
C.F. 14219600963

IMPIANTO AGRIVOLTAICO AVANZATO DENOMINATO "PORTOMAGGIORE" DA 18 MW

COMUNE DI PORTOMAGGIORE (FE)**PIANO TECNICO DELLE OPERE (PTO)**

SCALA -

SCHEMA ELETTRICO UNIFILARE

Progettista
Corrado Pluchino - Ord. Ing. Prov. MI n. A27174

Coordinamento

Simone Demonti
Andrea Delussu

Codice elaborato
2585 7031 PRM P

0505_7051_TNW_TO_R01_TO4_REV0_SCHEMA.ELECTRUCO.DWG