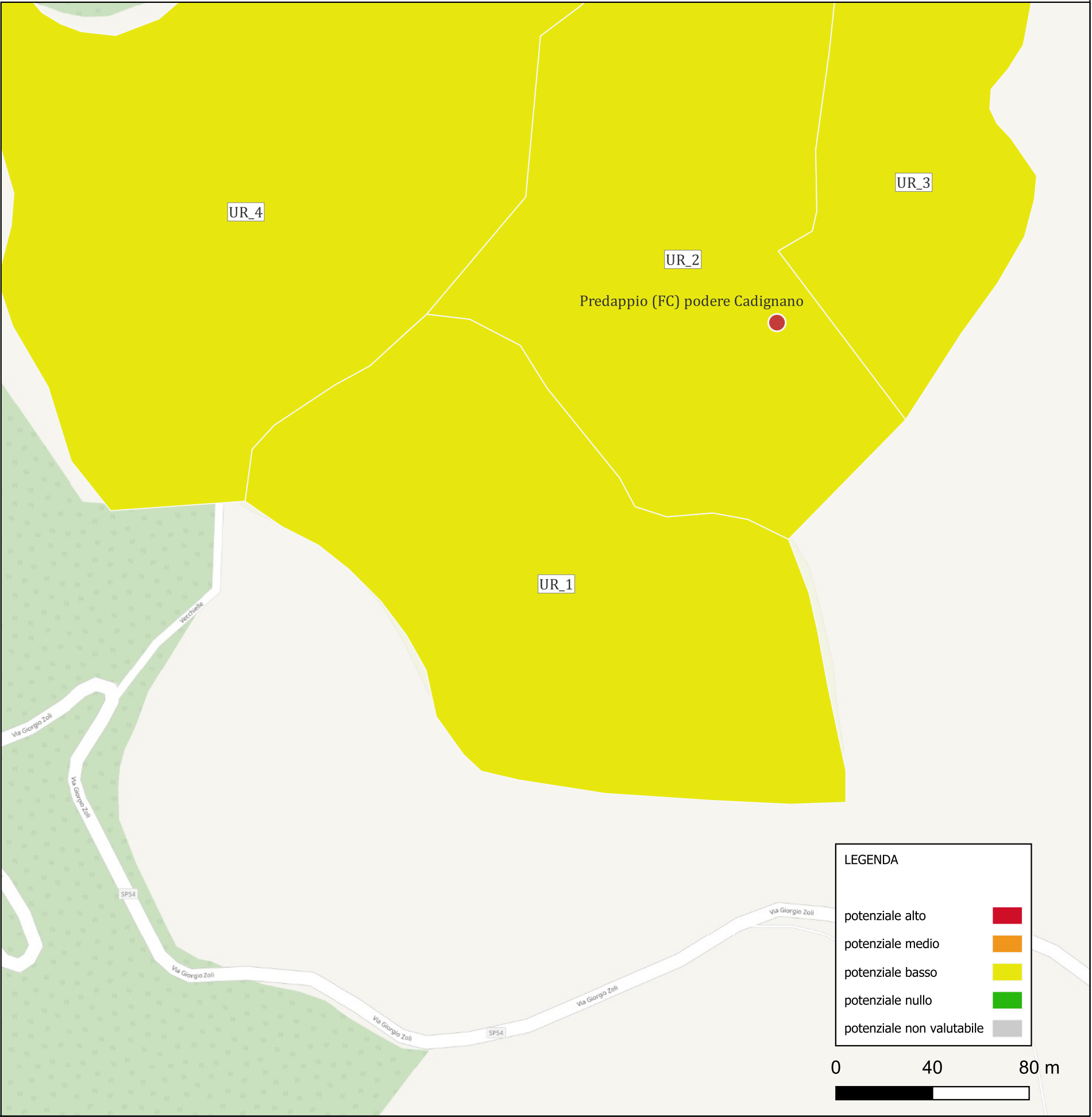


CARTA DEL POTENZIALE - SABAP-RA_2026_00363-MF_000001 - area UR_1

potenziale basso - affidabilità discreta

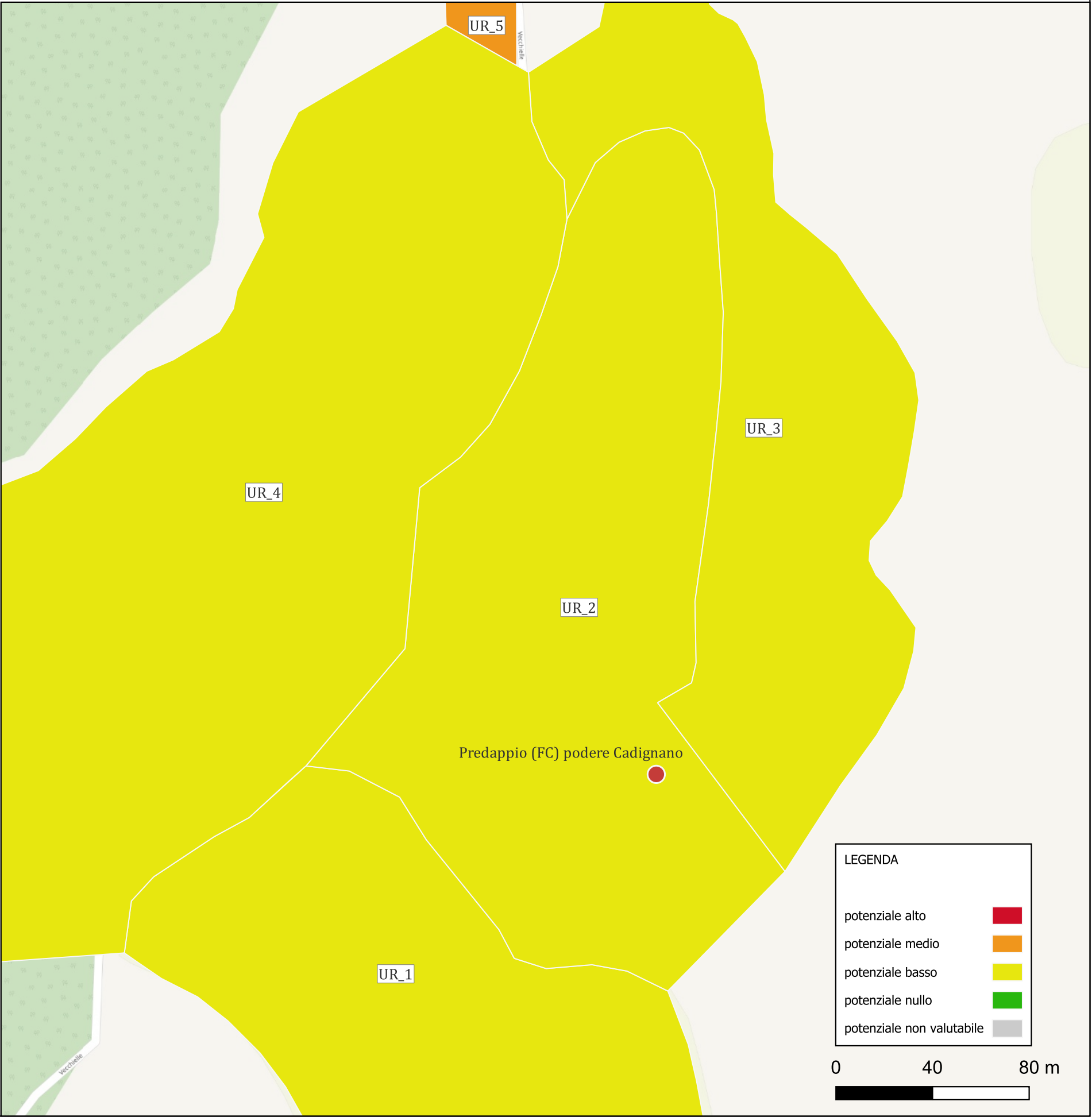
Il settore in esame presenta una pendenza tale da rendere altamente improbabile l'insediamento umano, anche se non ci sono elementi per escludere del tutto una frequentazione sporadica. Recenti movimenti franosi (e gli interventi di messa in sicurezza degli stessi) hanno ulteriormente alterato i livelli di deposizione più superficiali.



CARTA DEL POTENZIALE - SABAP-RA_2026_00363-MF_000001 - area UR_2

potenziale basso - affidabilità discreta

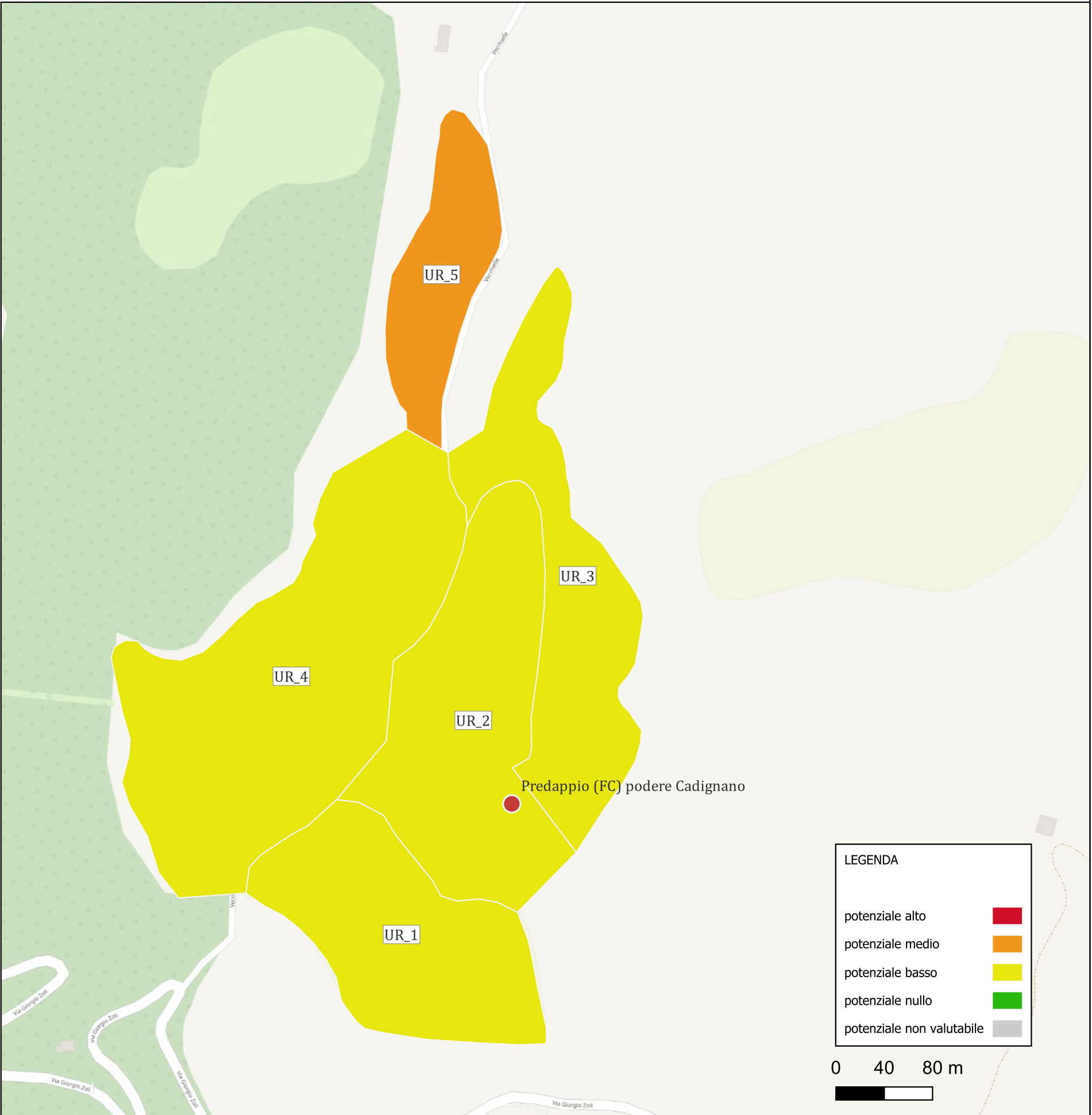
Il settore in esame ospita i preesistenti edifici dello stabilimento zootecnico, per la costruzione dei quali il pianoro è stato oggetto di intensi lavori di movimento terra per la regolarizzazione e il terrazzamento del pendio che hanno comportato la rimozione dei livelli deposizionali più superficiali e l'esecuzione di scassi e gradonature nel sottostante banco mamoso di origine geologica.



CARTA DEL POTENZIALE - SABAP-RA_2026_00363-MF_000001 - area UR_3

potenziale basso - affidabilità discreta

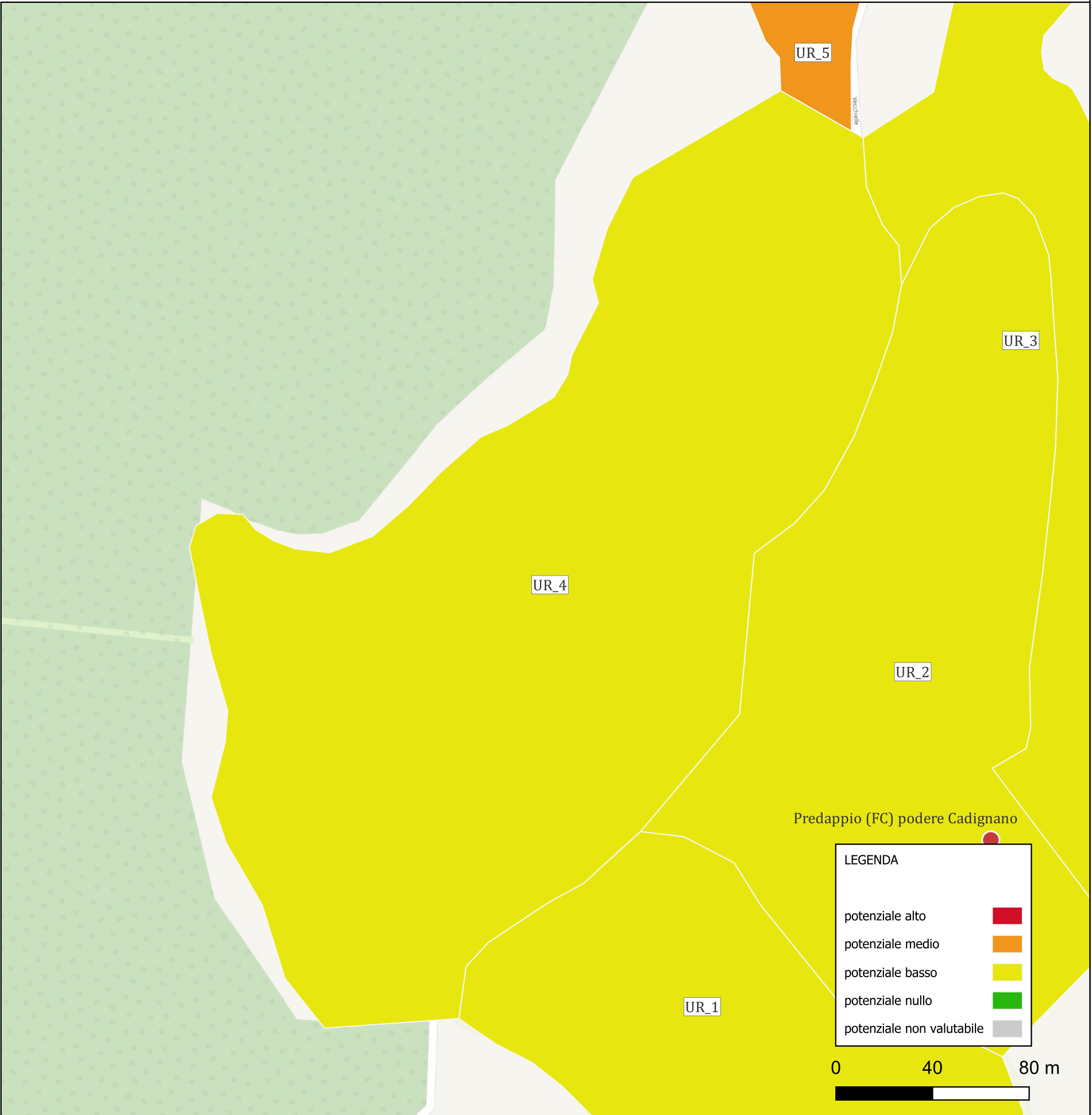
Il settore in esame presenta una pendenza tale da rendere altamente improbabile l'insediamento umano, anche se non ci sono elementi per escludere del tutto una frequentazione sporadica. Recenti movimenti franosi (e gli interventi di messa in sicurezza degli stessi) hanno ulteriormente alterato i livelli di deposizione più superficiali.



CARTA DEL POTENZIALE - SABAP-RA_2026_00363-MF_000001 - area UR_4

potenziale basso - affidabilità discreta

Il settore in esame presenta una pendenza tale da rendere altamente improbabile l'insediamento umano, anche se non ci sono elementi per escludere del tutto una frequentazione sporadica. Recenti movimenti franosi (e gli interventi di messa in sicurezza degli stessi) hanno ulteriormente alterato i livelli di deposizione più superficiali.



CARTA DEL POTENZIALE - SABAP-RA_2026_00363-MF_000001 - area UR_5

potenziale medio - affidabilità discreta

Al settore in esame è stato attribuito un grado di potenzialità medio perchè, oltre a trovarsi su di un crinale che molto probabilmente ospitava una pista in direzione fondovalle, rappresenta anche un buon punto di osservazione sul territorio circostante. E' altrettanto vero però che la ridotta dimensione dell'area in oggetto, e la forte acclività soprattutto del versante occidentale del crinale non avrebbero mai potuto permettere l'insediamento di altro che fortificazioni leggere dedicate all'osservazione del territorio o piccoli edifici. La sommità non presenta comunque, almeno in alzato, strutture di alcun tipo.

