



r. emiro.Giunta - Prot. 17/04/2026.0393388. E

KEYMAP



Scala 1:125000

Legenda

- Perimetro catastale
- Recinzione
- Linea 36kV di connessione
Cab.trasformazione - Cab.raccolta
- Cabina di trasformazione 6600kVA
- DPA Cabina di trasformazione 6600kVA (5 m)
- DPA Linea 36kV di connessione
Cab.trasformazione - Cab.raccolta (1 m)

Regione
Emilia Romagna

Provincia di
Ferrara

Comune di
BONDENO
GAVELLO

PROGETTISTA INCARICATO:
Ing. Riccardo Clementi
Tel. 346 130 0807
Pec: riccardo.clementi@ingpec.eu

TECNICI COINVOLTI:
Ing. Riccardo Clementi

GESTORE RETE ELETTRICA

PARCO FOTOVOLTAICO
DELLA POTENZA DI
115.555,440 kWp E RELATIVE
OPERE DI CONNESSIONE
ALLA RTN NEL COMUNE DI
BONDENO GAVELLO (FE).

Scala
1:1500

Formato
A1

Titolo elaborato:
Elettrodotto a 36 kV su
ortofoto con DPA

PROGETTO	CLASSE	TIPO	PROG.
1037	PAUR2	D	34

Rev.	Data	Descrizione	Redige	Verifica	Approva
00	03/2026	Prima emissione	FC	RM	RC
01					
02					
03					
04					
05					
06					

CODICE ELABORATO

SOCIETA' PROponente:
SEDNA SOLAR S.R.L.
VIA BERNINA 7 - 20156 - MILANO (MI)
PEC: csomitalia@lamiapiec.it
REA: MI - 2635812
P. IVA: 12032660966

SOCIETA' di PROGETTAZIONE:
GRID SHAPE S.R.L.
PEC: amministrazione@pec.gridshape.it
REA: PD-481013 P.iva 05631900288



KEYMAP



Scala 1:125000

Legenda

- Perimetro catastale

Recinzione

Linea 36kV di connessione
Cab.trasformazione - Cab.raccolta

Cavidotto tra i lotti

TOC

Cabina di raccolta 36 kV
- Cabina di trasformazione 6600kVA

DPA Cabina di raccolta 36kV (2 m)

DPA Cabina di trasformazione 6600kVA (5 m)

DPA Linea 36kV di connessione
Cab.trasformazione - Cab.raccolta (1 m)

DPA Cavidotto 36kV - Sottocampi 1-3 (1 m)

Regione
Emilia Romagna

Provincia di
Ferrara

Comune di
BONDENO
GAVELLO

**PARCO FOTOVOLTAICO
DELLA POTENZA DI
115.555,440 kWp E RELATIVE
OPERE DI CONNESSIONE
ALLA RTN NEL COMUNE DI
BONDENO GAVELLO (FE).**

PROGETTISTA INCARICATO:
Ing. Riccardo Clementi
Tel. 346 130 0807
Pec: riccardo.clementi@ingpec.eu

Scala
1:1500

Formato
A1

Titolo elaborato:
Elettrodotto a 36 kV su
ortofoto con DPA

TECNICI COINVOLTI
Ing. Riccardo Clementi

CODICE ELABORATO

PROGETTO	CLASSE	TIPO	PROG.
1037	PAUR2	D	34

Rev.	Data	Descrizione	Redige	Verifica	Approva
00	03/2026	Prima emissione	FC	RM	RC
01					
02					
03					
04					
05					
06					

GESTORE RETE ELETTRICA

SOCIETA' PROPONENTE:
SEDNA SOLAR S.R.L.
VIA BERNINA 7 - 20156 - MILANO (MI)
PEC: csomitalia@lamiapec.it
REA: MI - 2635812
P. IVA: 12032660966

SOCIETA' di PROGETTAZIONE:
GRID SHAPE S.R.L.
PEC: amministrazione@pec.gridshape.it
REA: PD-481013 P.iva 05631900288



KEYMAP



Scala 1:125000

Legenda

- Perimetro catastale

Recinzione

Linea 36kV di connessione
Cab.trasformazione - Cab.raccolta

Cavidotto tra i lotti

Cabina di trasformazione 3300kVA
- DPA Cabina di trasformazione 3300kVA (5 m)

DPA Cabina di trasformazione 6600kVA (5 m)

DPA Linea 36kV di connessione
Cab.trasformazione - Cab.raccolta (1 m)

DPA Cavidotto 36kV - Sottocampi 1-3 (1 m)

Regione
Emilia Romagna

Provincia di
Ferrara

Comune di
BONDENO
GAVELLO

PROGETTISTA INCARICATO:
Ing. Riccardo Clementi
Tel. 346 130 0807
Pec: riccardo.clementi@ingpec.eu

TECNICI COINVOLTI
Ing. Riccardo Clementi

Scala
1:1500

Formato
A1

Titolo elaborato:
Elettrodotto a 36 kV su
ortofoto con DPA

CODICE ELABORATO

PROGETTO	CLASSE	TIPO	PROG.
1037	PAUR2	D	34

Rev.	Data	Descrizione	Redige	Verifica	Approva
00	03/2026	Prima emissione	FC	RM	RC
01					
02					
03					
04					
05					
06					

GESTORE RETE ELETTRICA

SOCIETA' PROPONENTE:

SEDNA SOLAR S.R.L.

VIA BERNINA 7 - 20156 - MILANO (MI)

PEC: csomitala@laniapec.it

REA: MI - 2635812

P. IVA: 12032660966

SOCIETA' di PROGETTAZIONE:

GRID SHAPE S.R.L.

PEC: amministrazione@pec.gridshape.it

REA: PD-481013 P.iva 05631900288



KEYMAP



Scala 1:125000

Legenda

- Perimetro catastale
- Recinzione
- Linea 36kV di connessione
Cab.trasformazione - Cab.raccolta
- Cabina di trasformazione 6600kVA
- DPA Cabina di trasformazione 6600kVA (5 m)
- DPA Linea 36kV di connessione
Cab.trasformazione - Cab.raccolta (1 m)

Regione Emilia Romagna

Provincia di Ferrara

Comune di BONDENO GAVELLO

PARCO FOTOVOLTAICO DELLA POTENZA DI 115.555,440 kWp E RELATIVE OPERE DI CONNESSIONE ALLA RTN NEL COMUNE DI BONDENO GAVELLO (FE).

PROGETTISTA INCARICATO:
Ing. Riccardo Clementi
Tel. 346 130 0807
Pec: riccardo.clementi@ingpec.eu

Scala 1:1500
Formato A1

TECNICI COINVOLTI
Ing. Riccardo Clementi

TITOLO ELABORATO:
Elettrodotto a 36 kV su ortofoto con DPA

PROGETTO	CLASSE	TIPO	PROG.
1037	PAUR2	D	34

Rev.	Data	Descrizione	Redige	Verifica	Approva
00	03/2026	Prima emissione	FC	RM	RC
01					
02					
03					
04					
05					
06					

GESTORE RETE ELETTRICA
Terna

SOCIETA' PROPONENTE:
SEDNA SOLAR S.R.L.
VIA BERNINA 7 - 20156 - MILANO (MI)
PEC: csomitala@laniapec.it
REA: MI - 2635812
P. IVA: 12032660966

SOCIETA' di PROGETTAZIONE:
GRID SHAPE S.R.L.
PEC: amministrazione@pec.gridshape.it
REA: PD-481013 P.iva 05631900288
GridSHAPE ELECTRIC TRAINING



KEYMAP



Scala 1:125000

Legenda

- Perimetro catastale
- Recinzione
- Linea 36kV di connessione
Cab.trasformazione - Cab.raccolta
- Cabina di trasformazione 6600kVA
- DPA Cabina di trasformazione 3300kVA (5 m)
- DPA Cabina di trasformazione 6600kVA (5 m)
- DPA Linea 36kV di connessione
Cab.trasformazione - Cab.raccolta (1 m)

Regione
Emilia Romagna

Provincia di
Ferrara

Comune di
BONDENO
GAVELLO

PROGETTISTA INCARICATO:
Ing. Riccardo Clementi
Tel. 346 130 0807
Pec: riccardo.clementi@ingpec.eu

Scala
1:1500

Formato
A1

TITOLO ELABORATO:
Elettrodotto a 36 kV su
ortofoto con DPA

PROGETTO	CLASSE	TIPO	PROG.
1037	PAUR2	D	34

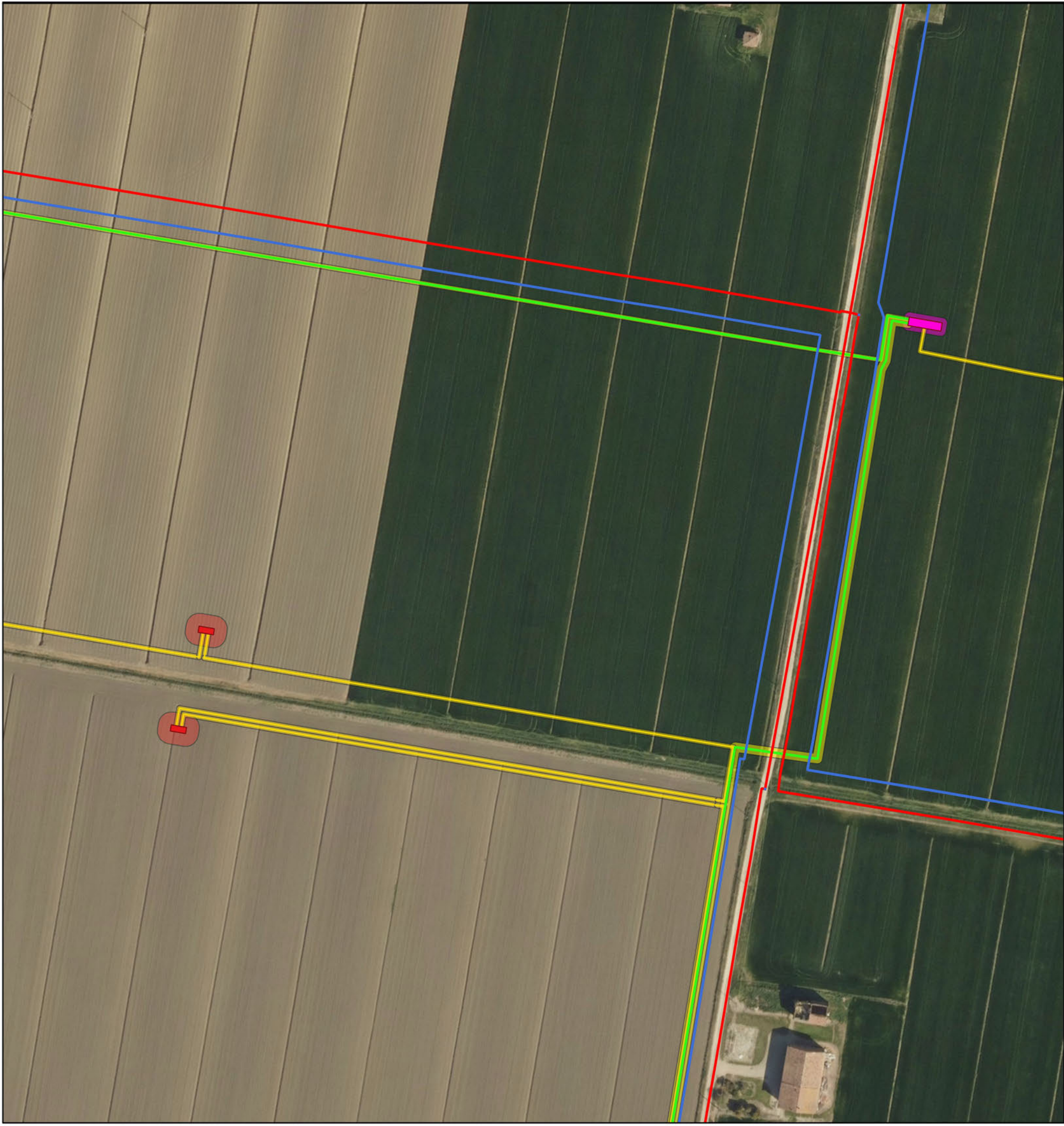
Rev.	Data	Descrizione	Redige	Verifica	Approva
00	03/2026	Prima emissione	FC	RM	RC
01					
02					
03					
04					
05					
06					

TECNICI COINVOLTI
Ing. Riccardo Clementi

GESTORE RETE ELETTRICA
Terna

SOCIETA' PROponente:
SEDNA SOLAR S.R.L.
VIA BERNINA 7 - 20156 - MILANO (MI)
PEC: csomitala@lamiapec.it
REA: MI - 2635812
P. IVA: 12032660966

SOCIETA' di PROGETTAZIONE:
GRID SHAPE S.R.L.
PEC: amministrazione@pec.gridshape.it
REA: PD-481013 P.iva 05631900288
GridSHAPE
ELECTRIC TRAINING



KEYMAP



Scala 1:125000

Legenda

- Perimetro catastale
- Recinzione
- Linea 36kV di connessione
Cab.trasformazione - Cab.raccolta
- Cavidotto tra i lotti
- Cabina di raccolta 36 kV
- Cabina di trasformazione 6600kVA
- DPA Cabina di raccolta 36kV (2 m)
- DPA Cabina di trasformazione 6600kVA (5 m)
- DPA Linea 36kV di connessione
Cab.trasformazione - Cab.raccolta (1 m)
- DPA Cavidotto 36kV - Sottocampi 1-3 (1 m)
- DPA Cavidotto 36kV - Sottocampi 3-2 (2 m)

Regione
Emilia Romagna

Provincia di
Ferrara

Comune di
BONDENO
GAVELLO

PARCO FOTOVOLTAICO
DELLA POTENZA DI
115.555,440 kWp E RELATIVE
OPERE DI CONNESSIONE
ALLA RTN NEL COMUNE DI
BONDENO GAVELLO (FE).

PROGETTISTA INCARICATO:
Ing. Riccardo Clementi
Tel. 346 130 0807
Pec: riccardo.clementi@ingpec.eu

Scala
1:1500

Formato
A1

TITOLO ELABORATO:
Elettrodotto a 36 kV su
ortofoto con DPA

TECNICI COINVOLTI
Ing. Riccardo Clementi

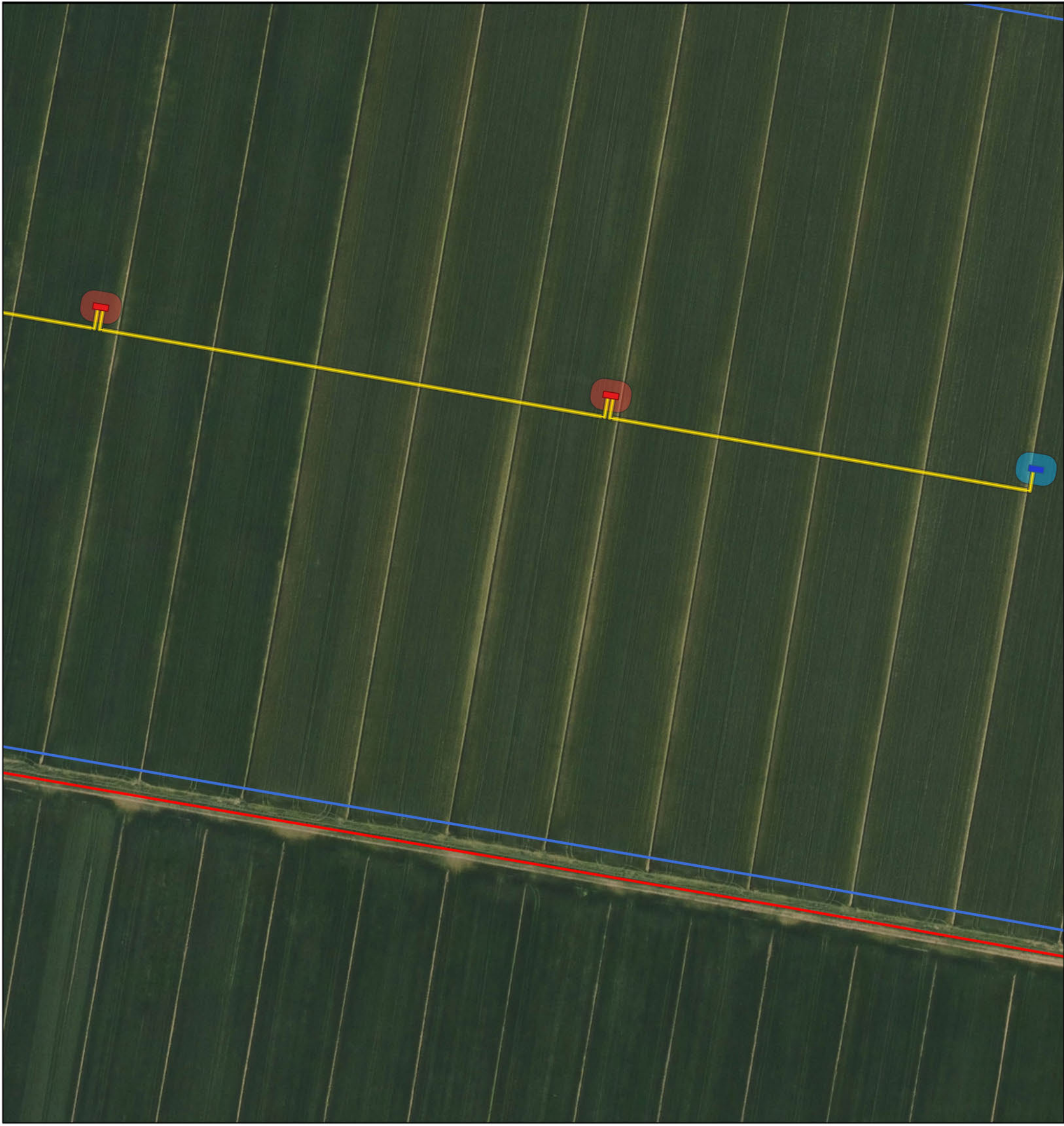
CODICE ELABORATO			
PROGETTO	CLASSE	TIPO	PROG.
1037	PAUR2	D	34

Rev.	Data	Descrizione	Redige	Verifica	Approva
00	03/2026	Prima emissione	FC	RM	RC
01					
02					
03					
04					
05					
06					

GESTORE RETE ELETTRICA
Terna

SOCIETA' PROPONENTE:
SEDNA SOLAR S.R.L.
VIA BERNINA 7 - 20156 - MILANO (MI)
PEC: csomitala@lamiapec.it
REA: MI - 2635812
P. IVA: 12032660966

SOCIETA' DI PROGETTAZIONE:
GRID SHAPE S.R.L.
PEC: amministrazione@pec.gridshape.it
REA: PD-481013 P.IVA 05631900288
GridSHAPE
ELECTRIC TRAINING



KEYMAP



Scala 1:125000

Legenda

- Perimetro catastale

Recinzione

Linea 36kV di connessione
Cab.trasformazione - Cab.raccolta

Cabina di trasformazione 3300kVA

Cabina di trasformazione 6600kVA
- DPA Cabina di trasformazione 3300kVA (5 m)

DPA Cabina di trasformazione 6600kVA (5 m)

DPA Linea 36kV di connessione
Cab.trasformazione - Cab.raccolta (1 m)

<div>Regione Emilia Romagna</div> <div>Provincia di Ferrara</div> <div>Comune di BONDENO GAVELLO</div>		<div>PARCO FOTOVOLTAICO DELLA POTENZA DI 115.555,440 kWp E RELATIVE OPERE DI CONNESSIONE ALLA RTN NEL COMUNE DI BONDENO GAVELLO (FE).</div>																																																	
<div>PROGETTISTA INCARICATO: Ing. Riccardo Clementi Tel. 346 130 0807 Pec: riccardo.clementi@ingpec.eu</div> <div></div>		<div>Scala 1:1500</div> <div>Formato A1</div>	<div>Titolo elaborato: Elettrodotto a 36 kV su ortofoto con DPA</div>																																																
<div>TECNICI COINVOLTI Ing. Riccardo Clementi</div>		<div>CODICE ELABORATO</div> <table><tr><th>PROGETTO</th><th>CLASSE</th><th>TIPO</th><th>PROG.</th></tr><tr><td>1037</td><td>PAUR2</td><td>D</td><td>34</td></tr></table>		PROGETTO	CLASSE	TIPO	PROG.	1037	PAUR2	D	34																																								
PROGETTO	CLASSE	TIPO	PROG.																																																
1037	PAUR2	D	34																																																
		<table><tr><th>Rev.</th><th>Data</th><th>Descrizione</th><th>Redige</th><th>Verifica</th><th>Approva</th></tr><tr><td>00</td><td>03/2026</td><td>Prima emissione</td><td>FC</td><td>RM</td><td>RC</td></tr><tr><td>01</td><td></td><td></td><td></td><td></td><td></td></tr><tr><td>02</td><td></td><td></td><td></td><td></td><td></td></tr><tr><td>03</td><td></td><td></td><td></td><td></td><td></td></tr><tr><td>04</td><td></td><td></td><td></td><td></td><td></td></tr><tr><td>05</td><td></td><td></td><td></td><td></td><td></td></tr><tr><td>06</td><td></td><td></td><td></td><td></td><td></td></tr></table>		Rev.	Data	Descrizione	Redige	Verifica	Approva	00	03/2026	Prima emissione	FC	RM	RC	01						02						03						04						05						06					
Rev.	Data	Descrizione	Redige	Verifica	Approva																																														
00	03/2026	Prima emissione	FC	RM	RC																																														
01																																																			
02																																																			
03																																																			
04																																																			
05																																																			
06																																																			
<div>GESTORE RETE ELETTRICA</div> <div></div>		<div>SOCIETA' PROPONENTE:</div> <div>SEDNA SOLAR S.R.L. VIA BERNINA 7 - 20156 - MILANO (MI) PEC: csomitalia@lamiapec.it REA: MI - 2635812 P. IVA: 12032660966</div>	<div>SOCIETA' di PROGETTAZIONE:</div> <div>GRID SHAPE S.R.L. PEC: amministrazione@pec.gridshape.it REA: PD-481013 P.iva 05631900288</div> <div></div>																																																



KEYMAP



Scala 1:125000

Legenda

- Perimetro catastale

Recinzione

Linea 36kV di connessione
Cab.trasformazione - Cab.raccolta

Cavidotto tra i lotti

Cabina di trasformazione 3300kVA
- DPA Cabina di trasformazione 3300kVA (5 m)

DPA Linea 36kV di connessione
Cab.trasformazione - Cab.raccolta (1 m)

DPA Cavidotto 36kV - Sottocampi 3-2 (2 m)

<div>Regione Emilia Romagna</div> <div>Provincia di Ferrara</div> <div>Comune di BONDENO GAVELLO</div>	<div></div>	<div>PARCO FOTOVOLTAICO DELLA POTENZA DI 115.555,440 kWp E RELATIVE OPERE DI CONNESSIONE ALLA RTN NEL COMUNE DI BONDENO GAVELLO (FE).</div>																																																	
<div>PROGETTISTA INCARICATO: Ing. Riccardo Clementi Tel. 346 130 0807 Pec: riccardo.clementi@ingpec.eu</div> <div></div>	<div>Scala 1:1500</div> <div>Formato A1</div>	<div>Titolo elaborato: Elettrodotto a 36 kV su ortofoto con DPA</div>																																																	
<div>TECNICI COINVOLTI Ing. Riccardo Clementi</div>	<div>CODICE ELABORATO</div> <table><tr><td>PROGETTO</td><td>CLASSE</td><td>TIPO</td><td>PROG.</td></tr><tr><td>1037</td><td>PAUR2</td><td>D</td><td>34</td></tr></table>			PROGETTO	CLASSE	TIPO	PROG.	1037	PAUR2	D	34																																								
PROGETTO	CLASSE	TIPO	PROG.																																																
1037	PAUR2	D	34																																																
<table><tr><td>Rev.</td><td>Data</td><td>Descrizione</td><td>Redige</td><td>Verifica</td><td>Approva</td></tr><tr><td>00</td><td>03/2026</td><td>Prima emissione</td><td>FC</td><td>RM</td><td>RC</td></tr><tr><td>01</td><td></td><td></td><td></td><td></td><td></td></tr><tr><td>02</td><td></td><td></td><td></td><td></td><td></td></tr><tr><td>03</td><td></td><td></td><td></td><td></td><td></td></tr><tr><td>04</td><td></td><td></td><td></td><td></td><td></td></tr><tr><td>05</td><td></td><td></td><td></td><td></td><td></td></tr><tr><td>06</td><td></td><td></td><td></td><td></td><td></td></tr></table>				Rev.	Data	Descrizione	Redige	Verifica	Approva	00	03/2026	Prima emissione	FC	RM	RC	01						02						03						04						05						06					
Rev.	Data	Descrizione	Redige	Verifica	Approva																																														
00	03/2026	Prima emissione	FC	RM	RC																																														
01																																																			
02																																																			
03																																																			
04																																																			
05																																																			
06																																																			
<div>GESTORE RETE ELETTRICA</div> <div></div>	<div>SOCIETA' PROPONENTE:</div> <div>SEDNA SOLAR S.R.L. VIA BERNINA 7 - 20156 - MILANO (MI) PEC: csomitala@laniapec.it REA: MI - 2635812 P. IVA: 12032660966</div>	<div>SOCIETA' DI PROGETTAZIONE:</div> <div>GRID SHAPE S.R.L. PEC: amministrazione@pec.gridshape.it REA: PD-481013 P.iva 05631900288</div> <div></div>																																																	



KEYMAP



Scala 1:125000

Legenda

- Perimetro catastale

Recinzione

Linea 36kV di connessione
Cab.trasformazione - Cab.raccolta

Cavidotto tra i lotti

TOC

Cabina di raccolta 36 kV

Cabina di trasformazione 3300kVA
- DPA Cabina di raccolta 36kV (2 m)

DPA Cabina di trasformazione 3300kVA (5 m)

DPA Linea 36kV di connessione
Cab.trasformazione - Cab.raccolta (1 m)

DPA Cavidotto 36kV - Sottocampi 2-5 (2,5 m)

DPA Cavidotto 36kV - Sottocampi 3-2 (2 m)

Regione
Emilia Romagna

Provincia di
Ferrara

Comune di
BONDENO
GAVELLO

PROGETTISTA INCARICATO:
Ing. Riccardo Clementi
Tel. 346 130 0807
Pec: riccardo.clementi@ingpec.eu

Scala
1:1500

Formato
A1

Titolo elaborato:
Elettrodotto a 36 kV su
ortofoto con DPA

TECNICI COINVOLTI
Ing. Riccardo Clementi

CODICE ELABORATO

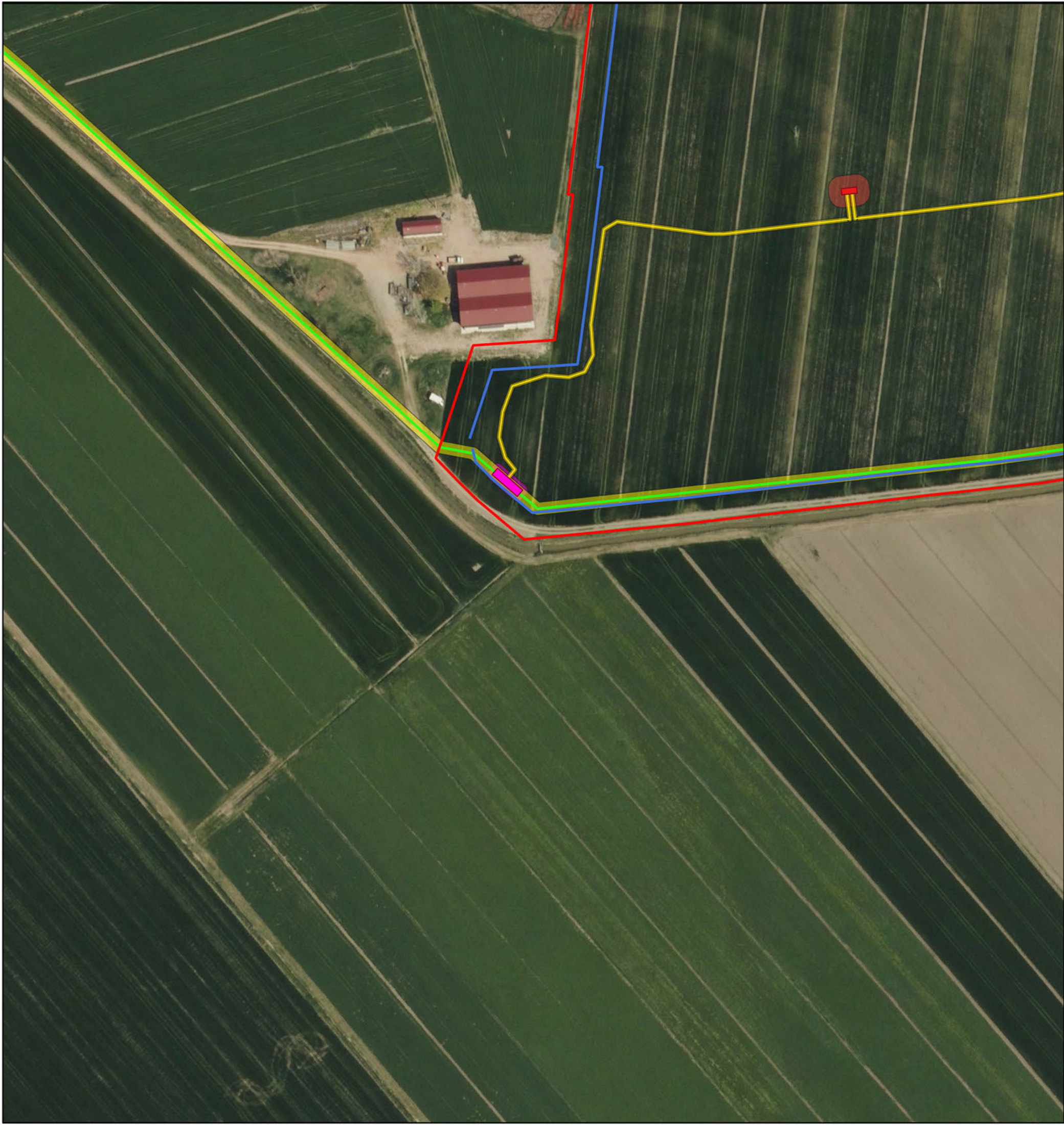
PROGETTO	CLASSE	TIPO	PROG.
1037	PAUR2	D	34

Rev.	Data	Descrizione	Redige	Verifica	Approva
00	03/2026	Prima emissione	FC	RM	RC
01					
02					
03					
04					
05					
06					

GESTORE RETE ELETTRICA

SOCIETA' PROPONENTE:
SEDNA SOLAR S.R.L.
VIA BERNINA 7 - 20156 - MILANO (MI)
PEC: csomitala@lamiaspec.it
REA: MI - 2635812
P. IVA: 12032660966

SOCIETA' di PROGETTAZIONE:
GRID SHAPE S.R.L.
PEC: amministrazione@pec.gridshape.it
REA: PD-481013 P.iva 05631900288



KEYMAP



Scala 1:125000

Legenda

- Perimetro catastale

Recinzione

Linea 36kV di connessione
Cab.trasformazione - Cab.raccolta

Cavidotto tra i lotti

Cabina di raccolta 36 kV

Cabina di trasformazione 6600kVA
- DPA Cabina di raccolta 36kV (2 m)

DPA Cabina di trasformazione 6600kVA (5 m)

DPA Linea 36kV di connessione
Cab.trasformazione - Cab.raccolta (1 m)

DPA Cavidotto 36kV - Sottocampi 2-5 (2,5 m)

Regione
Emilia Romagna

Provincia di
Ferrara

Comune di
BONDENO
GAVELLO

PROGETTISTA INCARICATO:
Ing. Riccardo Clementi
Tel. 346 130 0807
Pec: riccardo.clementi@ingpec.eu

Scala
1:1500

Formato
A1

Titolo elaborato:
Elettrodotto a 36 kV su
ortofoto con DPA

TECNICI COINVOLTI
Ing. Riccardo Clementi

CODICE ELABORATO

PROGETTO	CLASSE	TIPO	PROG.
1037	PAUR2	D	34

Rev.	Data	Descrizione	Redige	Verifica	Approva
00	03/2026	Prima emissione	FC	RM	RC
01					
02					
03					
04					
05					
06					

GESTORE RETE ELETTRICA

SOCIETA' PROponente:
SEDNA SOLAR S.R.L.
VIA BERNINA 7 - 20156 - MILANO (MI)
PEC: csomitala@lamiapec.it
REA: MI - 2635812
P. IVA: 12032660966

SOCIETA' di PROGETTAZIONE:

GRID SHAPE S.R.L.

PEC: amministrazione@pec.gridshape.it
REA: PD-481013 P.iva 05631900288



KEYMAP



Scala 1:125000

Legenda

- Perimetro catastale

Recinzione

Linea 36kV di connessione
Cab.trasformazione - Cab.raccolta

Cavidotto tra i lotti

Cabina di trasformazione 3300kVA
- DPA Cabina di trasformazione 3300kVA (5 m)

DPA Linea 36kV di connessione
Cab.trasformazione - Cab.raccolta (1 m)

DPA Cavidotto 36kV - Sottocampi 2-5 (2,5 m)

Regione
Emilia Romagna

Provincia di
Ferrara

Comune di
BONDENO
GAVELLO

PROGETTISTA INCARICATO:
Ing. Riccardo Clementi
Tel. 346 130 0807
Pec: riccardo.clementi@ingpec.eu

TECNICI COINVOLTI
Ing. Riccardo Clementi

Scala
1:1500

Formato
A1

TITOLO ELABORATO:
Elettrodotto a 36 kV su
ortofoto con DPA

CODICE ELABORATO

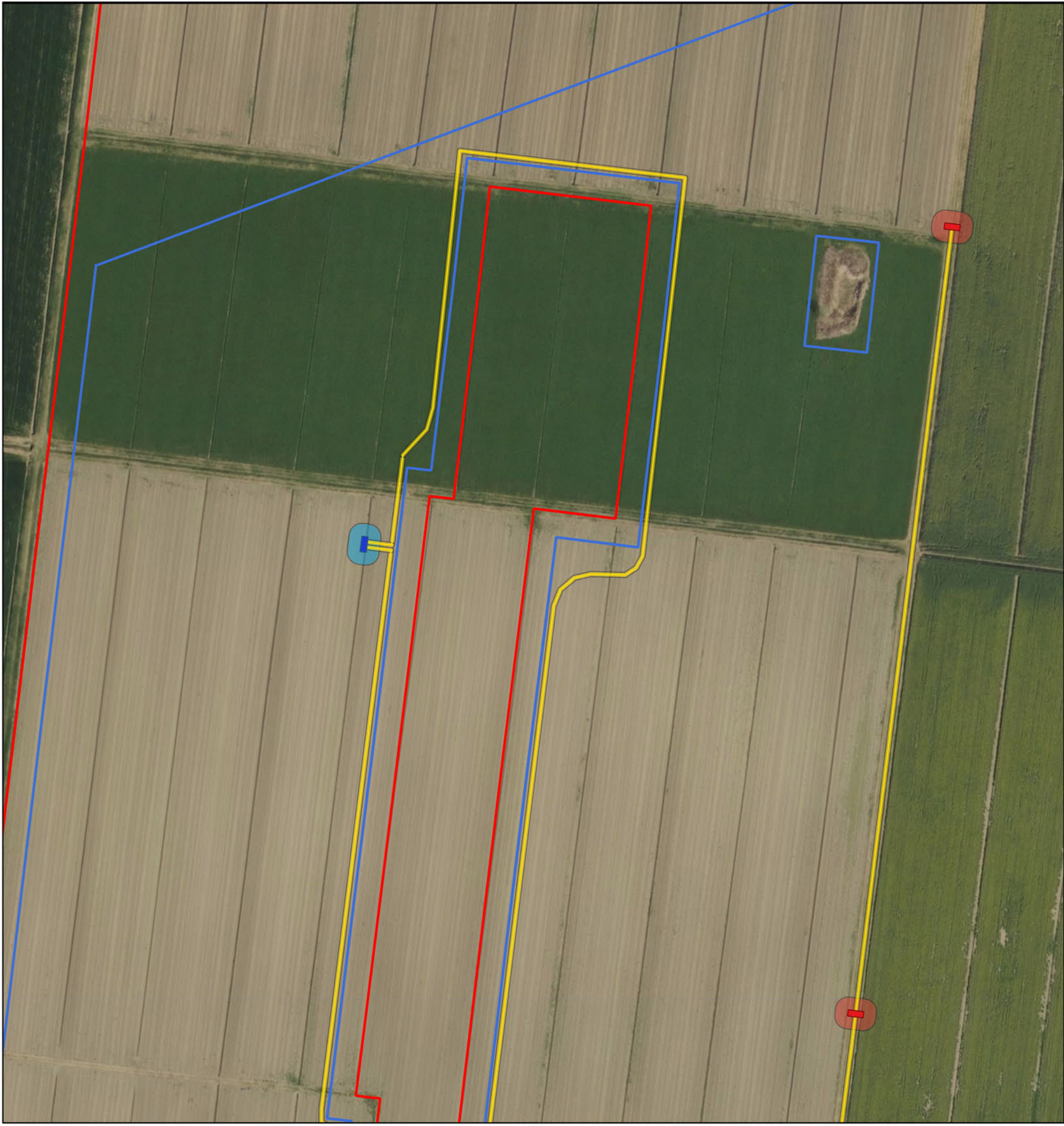
PROGETTO	CLASSE	TIPO	PROG.
1037	PAUR2	D	34

Rev.	Data	Descrizione	Redige	Verifica	Approva
00	03/2026	Prima emissione	FC	RM	RC
01					
02					
03					
04					
05					
06					

GESTORE RETE ELETTRICA

SOCIETA' PROPONENTE:
SEDNA SOLAR S.R.L.
VIA BERNINA 7 - 20156 - MILANO (MI)
PEC: csomitala@laniapec.it
REA: MI - 2635812
P. IVA: 12032660966

SOCIETA' DI PROGETTAZIONE:
GRID SHAPE S.R.L.
PEC: amministrazione@pec.gridshape.it
REA: PD-481013 P.iva 05631900288



KEYMAP



Scala 1:125000

Legenda

- Perimetro catastale
- Recinzione
- Linea 36kV di connessione
Cab.trasformazione - Cab.raccolta
- Cabina di trasformazione 3300kVA
- Cabina di trasformazione 6600kVA
- DPA Cabina di trasformazione 3300kVA (5 m)
- DPA Cabina di trasformazione 6600kVA (5 m)
- DPA Linea 36kV di connessione
Cab.trasformazione - Cab.raccolta (1 m)

Regione
Emilia Romagna

Provincia di
Ferrara

Comune di
BONDENO
GAVELLO

PROGETTISTA INCARICATO:
Ing. Riccardo Clementi
Tel. 346 130 0807
Pec: riccardo.clementi@ingpec.eu

Scala
1:1500

Formato
A1

Titolo elaborato:
Elettrodotto a 36 kV su
ortofoto con DPA

TECNICI COINVOLTI
Ing. Riccardo Clementi

CODICE ELABORATO

PROGETTO	CLASSE	TIPO	PROG.
1037	PAUR2	D	34

Rev.	Data	Descrizione	Redige	Verifica	Approva
00	03/2026	Prima emissione	FC	RM	RC
01					
02					
03					
04					
05					
06					

GESTORE RETE ELETTRICA

SOCIETA' PROPONENTE:
SEDNA SOLAR S.R.L.
VIA BERNINA 7 - 20156 - MILANO (MI)
PEC: csomitalia@lamiapiec.it
REA: MI - 2635812
P. IVA: 12032660966

SOCIETA' di PROGETTAZIONE:
GRID SHAPE S.R.L.
PEC: amministrazione@pec.gridshape.it
REA: PD-481013 P.iva 05631900288



KEYMAP



Scala 1:125000

Legenda

- Perimetro catastale

Recinzione

Linea 36kV di connessione
Cab.trasformazione - Cab.raccolta

Cavidotto tra i lotti

Cabina di raccolta 36 kV

Cabina di trasformazione 3300kVA

Cabina di trasformazione 6600kVA
- DPA Cabina di raccolta 36kV (2 m)

DPA Cabina di trasformazione 3300kVA (5 m)

DPA Cabina di trasformazione 6600kVA (5 m)

DPA Linea 36kV di connessione
Cab.trasformazione - Cab.raccolta (1 m)

DPA Cavidotto 36kV - Sottocampi 2-5 (2,5 m)

DPA Cavidotto 36kV - Sottocampi 5-6 (3 m)

Regione
Emilia Romagna

Provincia di
Ferrara

Comune di
BONDENO
GAVELLO

PARCO FOTOVOLTAICO
DELLA POTENZA DI
115.555,440 kWp E RELATIVE
OPERE DI CONNESSIONE
ALLA RTN NEL COMUNE DI
BONDENO GAVELLO (FE).

PROGETTISTA INCARICATO:
Ing. Riccardo Clementi
Tel. 346 130 0807
Pec: riccardo.clementi@ingpec.eu

Scala
1:1500

Formato
A1

TITOLO ELABORATO:
Elettrodotto a 36 kV su
ortofoto con DPA

TECNICI COINVOLTI
Ing. Riccardo Clementi

CODICE ELABORATO

PROGETTO	CLASSE	TIPO	PROG.
1037	PAUR2	D	34

GESTORE RETE ELETTRICA

Terna

SOCIETA' PROPONENTE:
SEDNA SOLAR S.R.L.
VIA BERNINA 7 - 20156 - MILANO (MI)
PEC: csomitala@lamiapec.it
REA: MI - 2635812
P. IVA: 12032660966

SOCIETA' di PROGETTAZIONE:
GRID SHAPE S.R.L.
PEC: amministrazione@pec.gridshape.it
REA: PD-481013 P.iva 05631900288

GridSHAPE
ELECTRIC TRAINING

Rev.	Data	Descrizione	Redige	Verifica	Approva
00	03/2026	Prima emissione	FC	RM	RC
01					
02					
03					
04					
05					
06					



KEYMAP



Scala 1:125000

Legenda

- Perimetro catastale

Recinzione

Linea 36kV di connessione
Cab.trasformazione - Cab.raccolta

Cavidotto tra i lotti

Cavidotto verso SE

Cabina di raccolta 36 kV

Cabina di trasformazione 3300kVA
- DPA Cabina di raccolta 36kV (2 m)

DPA Cabina di trasformazione 3300kVA (5 m)

DPA Linea 36kV di connessione
Cab.trasformazione - Cab.raccolta (1 m)

DPA Cavidotto 36kV - Sottocampi 5-6 (3 m)

DPA Cavidotto esterno 36kV - Sottocampo 6-SE (3 m)

Regione
Emilia Romagna

Provincia di
Ferrara

Comune di
BONDENO
GAVELLO

PROGETTISTA INCARICATO:
Ing. Riccardo Clementi
Tel. 346 130 0807
Pec: riccardo.clementi@ingpec.eu

Scala
1:1500

Formato
A1

Titolo elaborato:
Elettrodotto a 36 kV su
ortofoto con DPA

TECNICI COINVOLTI
Ing. Riccardo Clementi

CODICE ELABORATO

PROGETTO	CLASSE	TIPO	PROG.
1037	PAUR2	D	34

Rev.	Data	Descrizione	Redige	Verifica	Approva
00	03/2026	Prima emissione	FC	RM	RC
01					
02					
03					
04					
05					
06					

GESTORE RETE ELETTRICA

SOCIETA' PROPONENTE:
SEDNA SOLAR S.R.L.
VIA BERNINA 7 - 20156 - MILANO (MI)
PEC: csomitala@laniapec.it
REA: MI - 2635812
P. IVA: 12032660966

SOCIETA' di PROGETTAZIONE:

GRID SHAPE S.R.L.

PEC: amministrazione@pec.gridshape.it
REA: PD-481013 P.iva 05631900288



KEYMAP



Scala 1:125000

Legenda

- Cavidotto verso SE
- TOC
- DPA Cavidotto esterno 36kV - Sottocampo 6-SE (3 m)

Regione Emilia Romagna

Provincia di Ferrara

Comune di BONDENO GAVELLO

PROGETTISTA INCARICATO:
Ing. Riccardo Clementi
Tel. 346 130 0807
Pec: riccardo.clementi@ingpec.eu

Scala
1:1500

Formato
A1

Titolo elaborato:
Elettrodotto a 36 kV su ortofoto con DPA

TECNICI COINVOLTI
Ing. Riccardo Clementi

CODICE ELABORATO

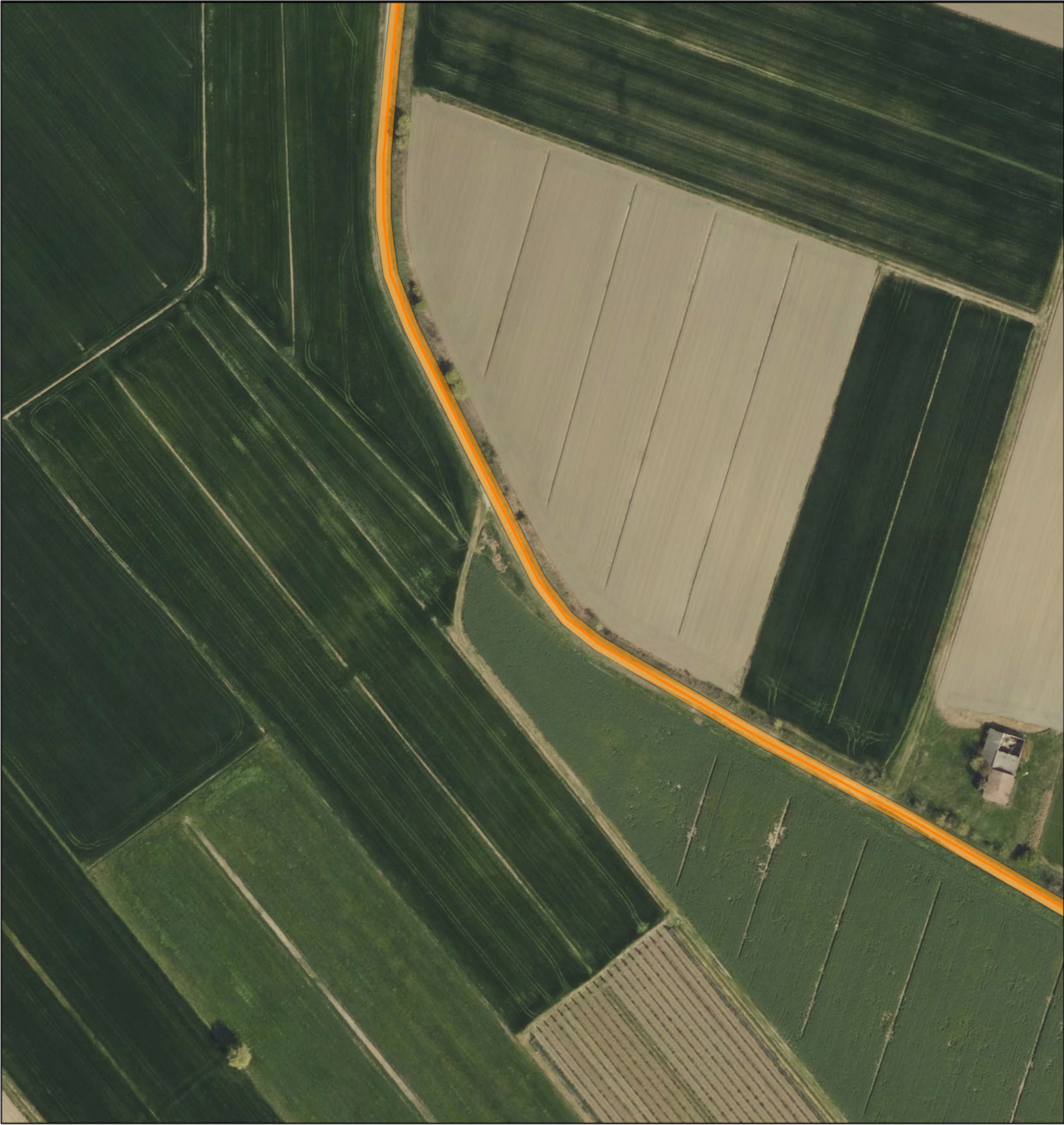
PROGETTO	CLASSE	TIPO	PROG.
1037	PAUR2	D	34

Rev.	Data	Descrizione	Redige	Verifica	Approva
00	03/2026	Prima emissione	FC	RM	RC
01					
02					
03					
04					
05					
06					

GESTORE RETE ELETTRICA

SOCIETA' PROPONENTE:
SEDNA SOLAR S.R.L.
VIA BERNINA 7 - 20156 - MILANO (MI)
PEC: csomitala@lamiapec.it
REA: MI - 2635812
P. IVA: 12032660966

SOCIETA' di PROGETTAZIONE:
GRID SHAPE S.R.L.
PEC: amministrazione@pec.gridshape.it
REA: PD-481013 P.iva 05631900288



KEYMAP



Scala 1:125000

Legenda

-  Cavidotto verso SE
-  DPA Cavidotto esterno 36kV - Sottocampo 6-SE (3 m)

Regione
Emilia Romagna

Provincia di
Ferrara

Comune di
BONDENO
GAVELLO



**PARCO FOTOVOLTAICO
DELLA POTENZA DI
115.555,440 kWp E RELATIVE
OPERE DI CONNESSIONE
ALLA RTN NEL COMUNE DI
BONDENO GAVELLO (FE).**

PROGETTISTA INCARICATO:
Ing. Riccardo Clementi
Tel. 346 130 0807
Pec: riccardo.clementi@ingpec.eu



Scala
1:1500

Formato
A1

Titolo elaborato:
Elettrodotto a 36 kV su
ortofoto con DPA

TECNICI COINVOLTI
Ing. Riccardo Clementi

CODICE ELABORATO			
PROGETTO	CLASSE	TIPO	PROG.
1037	PAUR2	D	34

Rev.	Data	Descrizione	Redige	Verifica	Approva
00	03/2026	Prima emissione	FC	RM	RC
01					
02					
03					
04					
05					
06					

GESTORE RETE ELETTRICA


SOCIETA' PROponente:
SEDNA SOLAR S.R.L.
VIA BERNINA 7 - 20156 - MILANO (MI)
PEC: csomitalia@lamiapec.it
REA: MI - 2635812
P. IVA: 12032660906

SOCIETA' di PROgettazione:
GRID SHAPE S.R.L.
PEC: amministrazione@pec.gridshape.it
REA: PD-481013 P.IVA 05631900288




KEYMAP



Scala 1:125000

Legenda

- Cavidotto verso SE
- TOC
- DPA Cavidotto esterno 36kV - Sottocampo 6-SE (3 m)

Regione
Emilia Romagna

Provincia di
Ferrara

Comune di
BONDENO
GAVELLO

PROGETTISTA INCARICATO:
Ing. Riccardo Clementi
Tel. 346 130 0807
Pec: riccardo.clementi@ingpec.eu

TECNICI COINVOLTI
Ing. Riccardo Clementi

GESTORE RETE ELETTRICA

SOCIETA' PROPONENTE:
SEDNA SOLAR S.R.L.
VIA BERNINA 7 - 20156 - MILANO (MI)
PEC: csomitala@sniapec.it
REA: MI - 2635812
P. IVA: 12032660966

SOCIETA' DI PROGETTAZIONE:
GRID SHAPE S.R.L.
PEC: amministrazione@pec.gridshape.it
REA: PD-481013 P. IVA 05631900288

PARCO FOTOVOLTAICO
DELLA POTENZA DI
115.555,440 kWp E RELATIVE
OPERE DI CONNESSIONE
ALLA RTN NEL COMUNE DI
BONDENO GAVELLO (FE).

Scala
1:1500

Formato
A1

Titolo elaborato:
Elettrodotto a 36 kV su
ortofoto con DPA

CODICE ELABORATO

PROGETTO	CLASSE	TIPO	PROG.
1037	PAUR2	D	34

Rev.	Data	Descrizione	Redige	Verifica	Approva
00	03/2026	Prima emissione	FC	RM	RC
01					
02					
03					
04					
05					
06					



KEYMAP



Scala 1:125000

Legenda

-  Cavidotto verso SE
-  DPA Cavidotto esterno 36kV - Sottocampo 6-SE (3 m)

Regione
Emilia Romagna

Provincia di
Ferrara

Comune di
BONDENO
GAVELLO



PROGETTISTA INCARICATO:
Ing. Riccardo Clementi
Tel. 346 130 0807
Pec: riccardo.clementi@ingpec.eu



Scala
1:1500

Formato
A1

Titolo elaborato:
Elettrodotto a 36 kV su
ortofoto con DPA

TECNICI COINVOLTI
Ing. Riccardo Clementi

CODICE ELABORATO			
PROGETTO	CLASSE	TIPO	PROG.
1037	PAUR2	D	34

Rev.	Data	Descrizione	Redige	Verifica	Approva
00	03/2026	Prima emissione	FC	RM	RC
01					
02					
03					
04					
05					
06					

GESTORE RETE ELETTRICA


SOCIETA' PROponente:
SEDNA SOLAR S.R.L.
VIA BERNINA 7 - 20156 - MILANO (MI)
PEC: csomitala@lamiapec.it
REA: MI - 2635812
P. IVA: 12032660966

SOCIETA' di PROGETTAZIONE:
GRID SHAPE S.R.L.
PEC: amministrazione@pec.gridshape.it
REA: PD-481013 P.iva 05631900288




KEYMAP



Scala 1:125000

Legenda

- Cavidotto verso SE
- DPA Cavidotto esterno 36kV - Sottocampo 6-SE (3 m)
- TOC

Regione
Emilia Romagna

Provincia di
Ferrara

Comune di
BONDENO
GAVELLO

PROGETTISTA INCARICATO:
Ing. Riccardo Clementi
Tel. 346 130 0807
Pec: riccardo.clementi@ingpec.eu

Scala
1:1500

Formato
A1

Titolo elaborato:
Elettrodotto a 36 kV su
ortofoto con DPA

TECNICI COINVOLTI
Ing. Riccardo Clementi

CODICE ELABORATO

PROGETTO	CLASSE	TIPO	PROG.
1037	PAUR2	D	34

Rev.	Data	Descrizione	Redige	Verifica	Approva
00	03/2026	Prima emissione	FC	RM	RC
01					
02					
03					
04					
05					
06					

GESTORE RETE ELETTRICA

SOCIETA' PROponente:
SEDNA SOLAR S.R.L.
VIA BERNINA 7 - 20156 - MILANO (MI)
PEC: csomitala@lamiapec.it
REA: MI - 2635812
P. IVA: 12032660966

SOCIETA' di PROGETTAZIONE:
GRID SHAPE S.R.L.
PEC: amministrazione@pec.gridshape.it
REA: PD-481013 P.IVA 05631900288



KEYMAP



Scala 1:125000

Legenda

-  Cavidotto verso SE
-  DPA Cavidotto esterno 36kV - Sottocampo 6-SE (3 m)

Regione
Emilia Romagna

Provincia di
Ferrara

Comune di
BONDENO
GAVELLO

PARCO FOTOVOLTAICO
DELLA POTENZA DI
115.555,440 kWp E RELATIVE
OPERE DI CONNESSIONE
ALLA RTN NEL COMUNE DI
BONDENO GAVELLO (FE).

PROGETTISTA INCARICATO:
Ing. Riccardo Clementi
Tel. 346 130 0807
Pec: riccardo.clementi@ingpec.eu



Scala
1:1500

Formato
A1

Titolo elaborato:
Elettrodotto a 36 kV su
ortofoto con DPA

TECNICI COINVOLTI
Ing. Riccardo Clementi

CODICE ELABORATO			
PROGETTO	CLASSE	TIPO	PROG.
1037	PAUR2	D	34

Rev.	Data	Descrizione	Redige	Verifica	Approva
00	03/2026	Prima emissione	FC	RM	RC
01					
02					
03					
04					
05					
06					

GESTORE RETE ELETTRICA



SOCIETA' PROPONENTE:
SEDNA SOLAR S.R.L.
VIA BERNINA 7 - 20156 - MILANO (MI)
PEC: csomitalia@lamiaptec.it
REA: MI - 2635812
P. IVA: 12032660966

SOCIETA' DI PROGETTAZIONE:
GRID SHAPE S.R.L.
PEC: amministrazione@pec.gridshape.it
REA: PD-481013 P.iva 05631900288




KEYMAP



Scala 1:125000

Legenda

-  Cavidotto verso SE
-  DPA Cavidotto esterno 36kV - Sottocampo 6-SE (3 m)

Regione
Emilia Romagna

Provincia di
Ferrara

Comune di
BONDENO
GAVELLO



**PARCO FOTOVOLTAICO
DELLA POTENZA DI
115.555,440 kWp E RELATIVE
OPERE DI CONNESSIONE
ALLA RTN NEL COMUNE DI
BONDENO GAVELLO (FE).**

PROGETTISTA INCARICATO:
Ing. Riccardo Clementi
Tel. 346 130 0807
Pec: riccardo.clementi@ingpec.eu



Scala
1:1500

Formato
A1

Titolo elaborato:
**Elettrodotto a 36 kV su
ortofoto con DPA**

TECNICI COINVOLTI
Ing. Riccardo Clementi

CODICE ELABORATO

PROGETTO	CLASSE	TIPO	PROG.
1037	PAUR2	D	34

Rev.	Data	Descrizione	Redige	Verifica	Approva
00	03/2026	Prima emissione	FC	RM	RC
01					
02					
03					
04					
05					
06					

GESTORE RETE ELETTRICA


SOCIETA' PROPONENTE:
SEDNA SOLAR S.R.L.
VIA BERNINA 7 - 20156 - MILANO (MI)
PEC: csomitala@lamiapec.it
REA: MI - 2635812
P. IVA: 12032660966

SOCIETA' di PROGETTAZIONE:
GRID SHAPE S.R.L.
PEC: amministrazione@pec.gridshape.it
REA: PD-481013 P.iva 05631900288




KEYMAP



Scala 1:125000

Legenda

-  Cavidotto verso SE
-  DPA Cavidotto esterno 36kV - Sottocampo 6-SE (3 m)

Regione
Emilia Romagna

Provincia di
Ferrara

Comune di
BONDENO
GAVELLO



**PARCO FOTOVOLTAICO
DELLA POTENZA DI
115.555,440 kWp E RELATIVE
OPERE DI CONNESSIONE
ALLA RTN NEL COMUNE DI
BONDENO GAVELLO (FE).**

PROGETTISTA INCARICATO:
Ing. Riccardo Clementi
Tel. 346 130 0807
Pec: riccardo.clementi@ingpec.eu



Scala
1:1500

Formato
A1

Titolo elaborato:
Elettrodotto a 36 kV su
ortofoto con DPA

TECNICI COINVOLTI
Ing. Riccardo Clementi

CODICE ELABORATO

PROGETTO	CLASSE	TIPO	PROG.
1037	PAUR2	D	34

Rev.	Data	Descrizione	Redige	Verifica	Approva
00	03/2026	Prima emissione	FC	RM	RC
01					
02					
03					
04					
05					
06					

GESTORE RETE ELETTRICA


SOCIETA' PROPONENTE:
SEDNA SOLAR S.R.L.
VIA BERNINA 7 - 20156 - MILANO (MI)
PEC: csomitalia@lamiapec.it
REA: MI - 2635812
P. IVA: 12032660966

SOCIETA' di PROGETTAZIONE:
GRID SHAPE S.R.L.
PEC: amministrazione@pec.gridshape.it
REA: PD-481013 P.iva 05631900288




KEYMAP



Scala 1:125000

Legenda

-  Cavidotto verso SE
-  DPA Cavidotto esterno 36kV - Sottocampo 6-SE (3 m)

Regione
Emilia Romagna

Provincia di
Ferrara

Comune di
BONDENO
GAVELLO



**PARCO FOTOVOLTAICO
DELLA POTENZA DI
115.555,440 kWp E RELATIVE
OPERE DI CONNESSIONE
ALLA RTN NEL COMUNE DI
BONDENO GAVELLO (FE).**

PROGETTISTA INCARICATO:
Ing. Riccardo Clementi
Tel. 346 130 0807
Pec: riccardo.clementi@ingpec.eu



Scala
1:1500

Formato
A1

Titolo elaborato:
**Elettrodotto a 36 kV su
ortofoto con DPA**

TECNICI COINVOLTI
Ing. Riccardo Clementi

CODICE ELABORATO			
PROGETTO	CLASSE	TIPO	PROG.
1037	PAUR2	D	34

Rev.	Data	Descrizione	Redige	Verifica	Approva
00	03/2026	Prima emissione	FC	RM	RC
01					
02					
03					
04					
05					
06					

GESTORE RETE ELETTRICA


SOCIETA' PROPONENTE:
SEDNA SOLAR S.R.L.
VIA BERNINA 7 - 20156 - MILANO (MI)
PEC: csomitala@lamiaptec.it
REA: MI - 2635812
P. IVA: 12032660966

SOCIETA' di PROGETTAZIONE:
GRID SHAPE S.R.L.
PEC: amministrazione@pec.gridshape.it
REA: PD-481013 P.iva 05631900288




KEYMAP



Scala 1:125000

Legenda

- Cavidotto verso SE
- DPA Cavidotto esterno 36kV - Sottocampo 6-SE (3 m)

Regione
Emilia Romagna

Provincia di
Ferrara

Comune di
BONDENO
GAVELLO

PARCO FOTOVOLTAICO
DELLA POTENZA DI
115.555,440 kWp E RELATIVE
OPERE DI CONNESSIONE
ALLA RTN NEL COMUNE DI
BONDENO GAVELLO (FE).

PROGETTISTA INCARICATO:
Ing. Riccardo Clementi
Tel. 346 130 0807
Pec: riccardo.clementi@ingpec.eu

Scala
1:1500

Formato
A1

Titolo elaborato:
Elettrodotto a 36 kV su
ortofoto con DPA

TECNICI COINVOLTI
Ing. Riccardo Clementi

CODICE ELABORATO			
PROGETTO	CLASSE	TIPO	PROG.
1037	PAUR2	D	34

Rev.	Data	Descrizione	Redige	Verifica	Approva
00	03/2026	Prima emissione	FC	RM	RC
01					
02					
03					
04					
05					
06					

GESTORE RETE ELETTRICA

SOCIETA' PROPONENTE:

SOCIETA' di PROGETTAZIONE:

SEDNA SOLAR S.R.L.

VIA BERNINA 7 - 20156 - MILANO (MI)

PEC: csomitala@tamiaptec.it

REA: MI - 2635812

P. IVA: 12032660966

GRID SHAPE S.R.L.

PEC: amministrazione@pec.gridshape.it

REA: PD-481013 P.iva 05631900288

GridSHAPE

ELECTRIC TRAINING



KEYMAP



Scala 1:125000

Legenda

-  Cavidotto verso SE
-  DPA Cavidotto esterno 36kV - Sottocampo 6-SE (3 m)

Regione
Emilia Romagna

Provincia di
Ferrara

Comune di
BONDENO
GAVELLO



PARCO FOTOVOLTAICO
DELLA POTENZA DI
115.555,440 kWp E RELATIVE
OPERE DI CONNESSIONE
ALLA RTN NEL COMUNE DI
BONDENO GAVELLO (FE).

PROGETTISTA INCARICATO:
Ing. Riccardo Clementi
Tel. 346 130 0807
Pec: riccardo.clementi@ingpec.eu



Scala
1:1500

Formato
A1

Titolo elaborato:
Elettrodotto a 36 kV su
ortofoto con DPA

TECNICI COINVOLTI
Ing. Riccardo Clementi

CODICE ELABORATO			
PROGETTO	CLASSE	TIPO	PROG.
1037	PAUR2	D	34

Rev.	Data	Descrizione	Redige	Verifica	Approva
00	03/2026	Prima emissione	FC	RM	RC
01					
02					
03					
04					
05					
06					

GESTORE RETE ELETTRICA



SOCIETA' PROPONENTE:

SOCIETA' di PROGETTAZIONE:

SEDNA SOLAR S.R.L.
VIA BERNINA 7 - 20156 - MILANO (MI)
PEC: csomitala@lamiapec.it
REA: MI - 2635812
P. IVA: 12032660966

GRID SHAPE S.R.L.
PEC: amministrazione@pec.gridshape.it
REA: PD-481013 P.iva 05631900288
GridSHAPE
ELECTRIC TRAINING



KEYMAP



Scala 1:125000

Legenda

-  Cavidotto verso SE
-  DPA Cavidotto esterno 36kV - Sottocampo 6-SE (3 m)

Regione
Emilia Romagna

Provincia di
Ferrara

Comune di
BONDENO
GAVELLO



**PARCO FOTOVOLTAICO
DELLA POTENZA DI
115.555,440 kWp E RELATIVE
OPERE DI CONNESSIONE
ALLA RTN NEL COMUNE DI
BONDENO GAVELLO (FE).**

PROGETTISTA INCARICATO:
Ing. Riccardo Clementi
Tel. 346 130 0807
Pec: riccardo.clementi@ingpec.eu



Scala
1:1500

Formato
A1

Titolo elaborato:
Elettrodotto a 36 kV su
ortofoto con DPA

TECNICI COINVOLTI
Ing. Riccardo Clementi

CODICE ELABORATO			
PROGETTO	CLASSE	TIPO	PROG.
1037	PAUR2	D	34

Rev.	Data	Descrizione	Redige	Verifica	Approva
00	03/2026	Prima emissione	FC	RM	RC
01					
02					
03					
04					
05					
06					

GESTORE RETE ELETTRICA


SOCIETA' PROponente:
SEDNA SOLAR S.R.L.
VIA BERNINA 7 - 20156 - MILANO (MI)
PEC: csomitala@lamiapec.it
REA: MI - 2635812
P. IVA: 12032660966

SOCIETA' di PROgettazione:
GRID SHAPE S.R.L.
PEC: amministrazione@pec.gridshape.it
REA: PD-481013 P.iva 05631900288




KEYMAP



Scala 1:125000

Legenda

-  Cavidotto verso SE
-  DPA Cavidotto esterno 36kV - Sottocampo 6-SE (3 m)

Regione
Emilia Romagna

Provincia di
Ferrara

Comune di
BONDENO
GAVELLO



**PARCO FOTOVOLTAICO
DELLA POTENZA DI
115.555,440 kWp E RELATIVE
OPERE DI CONNESSIONE
ALLA RTN NEL COMUNE DI
BONDENO GAVELLO (FE).**

PROGETTISTA INCARICATO:
Ing. Riccardo Clementi
Tel. 346 130 0807
Pec: riccardo.clementi@ingpec.eu



Scala
1:1500

Formato
A1

Titolo elaborato:
Elettrodotto a 36 kV su
ortofoto con DPA

TECNICI COINVOLTI
Ing. Riccardo Clementi

CODICE ELABORATO			
PROGETTO	CLASSE	TIPO	PROG.
1037	PAUR2	D	34

Rev.	Data	Descrizione	Redige	Verifica	Approva
00	03/2026	Prima emissione	FC	RM	RC
01					
02					
03					
04					
05					
06					

GESTORE RETE ELETTRICA


SOCIETA' PROponente:
SEDNA SOLAR S.R.L.
VIA BERNINA 7 - 20156 - MILANO (MI)
PEC: csomitala@lamiaptec.it
REA: MI - 2635812
P. IVA: 12032660966

SOCIETA' di PROgettazione:
GRID SHAPE S.R.L.
PEC: amministrazione@pec.gridshape.it
REA: PD-481013 P.iva 05631900288




KEYMAP



Scala 1:125000

Legenda

-  Cavidotto verso SE
-  DPA Cavidotto esterno 36kV - Sottocampo 6-SE (3 m)

Regione
Emilia Romagna

Provincia di
Ferrara

Comune di
BONDENO
GAVELLO



**PARCO FOTOVOLTAICO
DELLA POTENZA DI
115.555,440 kWp E RELATIVE
OPERE DI CONNESSIONE
ALLA RTN NEL COMUNE DI
BONDENO GAVELLO (FE).**

PROGETTISTA INCARICATO:
Ing. Riccardo Clementi
Tel. 346 130 0807
Pec: riccardo.clementi@ingpec.eu



Scala
1:1500

Formato
A1

TITOLO ELABORATO:
**Elettrodotto a 36 kV su
ortofoto con DPA**

TECNICI COINVOLTI
Ing. Riccardo Clementi

CODICE ELABORATO			
PROGETTO	CLASSE	TIPO	PROG.
1037	PAUR2	D	34

Rev.	Data	Descrizione	Redige	Verifica	Approva
00	03/2026	Prima emissione	FC	RM	RC
01					
02					
03					
04					
05					
06					

GESTORE RETE ELETTRICA


SOCIETA' PROPONENTE:
SEDNA SOLAR S.R.L.
VIA BERNINA 7 – 20156 - MILANO (MI)
PEC: csomitalia@lamiaptec.it
REA: MI - 2635812
P. IVA: 12032660966

SOCIETA' di PROGETTAZIONE:
GRID SHAPE S.R.L.
PEC: amministrazione@pec.gridshape.it
REA: PD-481013 P.iva 05631900288




KEYMAP



Scala 1:125000

Legenda

- Cavidotto verso SE
- TOC
- DPA Cavidotto esterno 36kV - Sottocampo 6-SE (3 m)

Regione Emilia Romagna

Provincia di Ferrara

Comune di BONDENO GAVELLO

PROGETTISTA INCARICATO:
Ing. Riccardo Clementi
Tel. 346 130 0807
Pec: riccardo.clementi@ingpec.eu

Scala
1:1500

Formato
A1

Titolo elaborato:
Elettrodotto a 36 kV su ortofoto con DPA

TECNICI COINVOLTI
Ing. Riccardo Clementi

CODICE ELABORATO			
PROGETTO	CLASSE	TIPO	PROG.
1037	PAUR2	D	34

Rev.	Data	Descrizione	Redige	Verifica	Approva
00	03/2026	Prima emissione	FC	RM	RC
01					
02					
03					
04					
05					
06					

GESTORE RETE ELETTRICA

SOCIETA' PROPONENTE:
SEDNA SOLAR S.R.L.
VIA BERNINA 7 - 20156 - MILANO (MI)
PEC: csomitala@lamiapec.it
REA: MI - 2635812
P. IVA: 12032660966

SOCIETA' di PROGETTAZIONE:
GRID SHAPE S.R.L.
PEC: amministrazione@pec.gridshape.it
REA: PD-481013 P.iva 05631900288



KEYMAP



Scala 1:125000

Legenda

-  Cavidotto verso SE
-  DPA Cavidotto esterno 36kV - Sottocampo 6-SE (3 m)

Regione
Emilia Romagna

Provincia di
Ferrara

Comune di
BONDENO
GAVELLO



PARCO FOTOVOLTAICO DELLA POTENZA DI 115.555,440 kWp E RELATIVE OPERE DI CONNESSIONE ALLA RTN NEL COMUNE DI BONDENO GAVELLO (FE).

PROGETTISTA INCARICATO:
Ing. Riccardo Clementi
Tel. 346 130 0807
Pec: riccardo.clementi@ingpec.eu



Scala
1:1500

Formato
A1

Titolo elaborato:
Elettrodotto a 36 kV su ortofoto con DPA

TECNICI COINVOLTI
Ing. Riccardo Clementi

CODICE ELABORATO			
PROGETTO	CLASSE	TIPO	PROG.
1037	PAUR2	D	34

Rev.	Data	Descrizione	Redige	Verifica	Approva
00	03/2026	Prima emissione	FC	RM	RC
01					
02					
03					
04					
05					
06					

GESTORE RETE ELETTRICA


SOCIETA' PROPONENTE:
SEDNA SOLAR S.R.L.
VIA BERNINA 7 – 20156 - MILANO (MI)
PEC: csomitalia@taniapec.it
REA: MI - 2635812
P. IVA: 12032660906

SOCIETA' di PROGETTAZIONE:
GRID SHAPE S.R.L.
PEC: amministrazione@pec.gridshape.it
REA: PD-481013 P.iva 05631900288




KEYMAP



Scala 1:125000

Legenda

-  Cavidotto verso SE
-  DPA Cavidotto esterno 36kV - Sottocampo 6-SE (3 m)

Regione
Emilia Romagna

Provincia di
Ferrara

Comune di
BONDENO
GAVELLO



**PARCO FOTOVOLTAICO
DELLA POTENZA DI
115.555,440 kWp E RELATIVE
OPERE DI CONNESSIONE
ALLA RTN NEL COMUNE DI
BONDENO GAVELLO (FE).**

PROGETTISTA INCARICATO:
Ing. Riccardo Clementi
Tel. 346 130 0807
Pec: riccardo.clementi@ingpec.eu



Scala
1:1500

Formato
A1

Titolo elaborato:
Elettrodotto a 36 kV su
ortofoto con DPA

TECNICI COINVOLTI
Ing. Riccardo Clementi

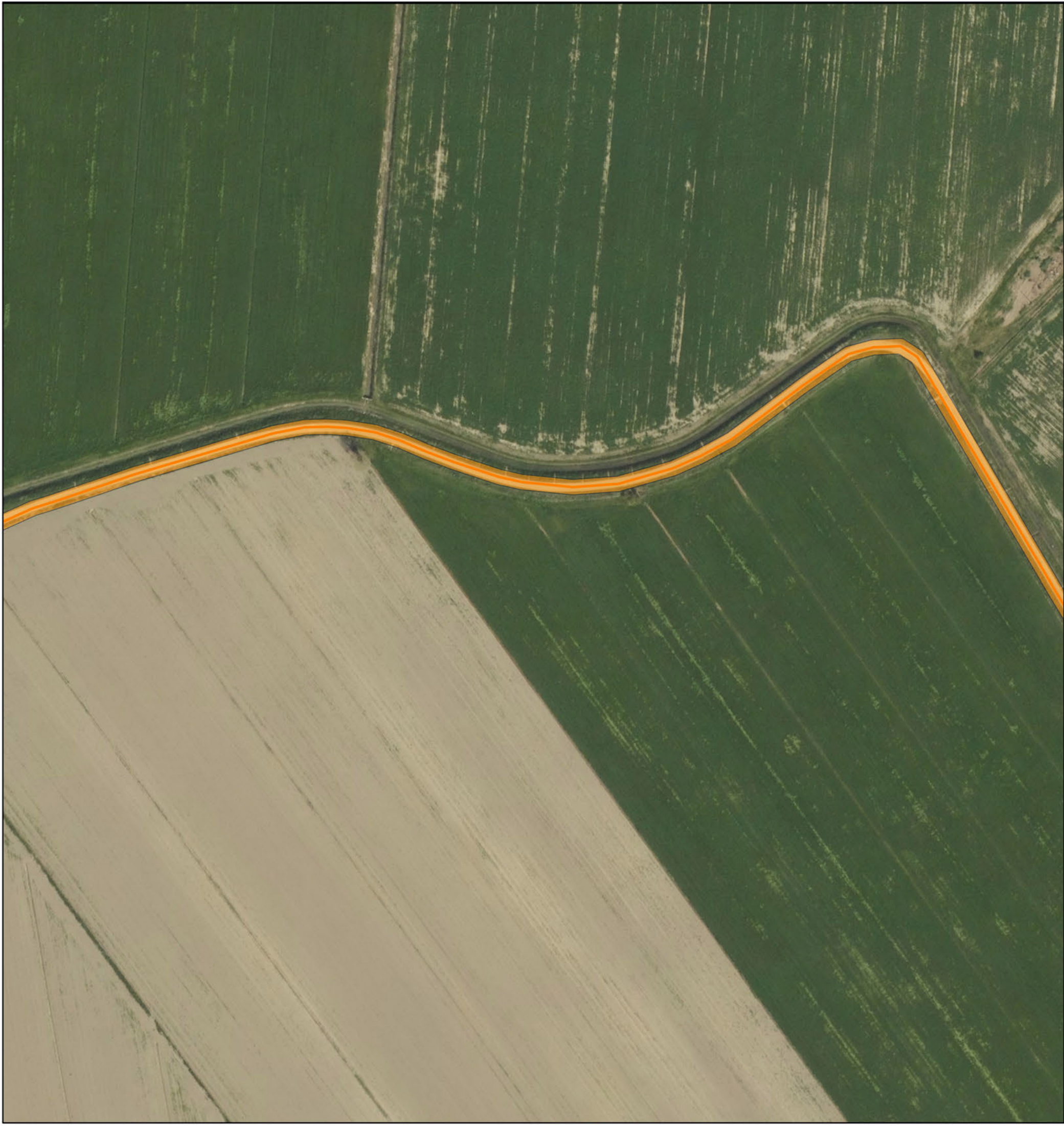
CODICE ELABORATO			
PROGETTO	CLASSE	TIPO	PROG.
1037	PAUR2	D	34

Rev.	Data	Descrizione	Redige	Verifica	Approva
00	03/2026	Prima emissione	FC	RM	RC
01					
02					
03					
04					
05					
06					

GESTORE RETE ELETTRICA


SOCIETA' PROponente:
SEDNA SOLAR S.R.L.
VIA BERNINA 7 - 20156 - MILANO (MI)
PEC: csomitala@lamiapec.it
REA: MI - 2635812
P. IVA: 12032660966

SOCIETA' di PROGETTAZIONE:
GRID SHAPE S.R.L.
PEC: amministrazione@pec.gridshape.it
REA: PD-481013 P.iva 05631900288

KEYMAP



Scala 1:125000

Legenda

- Cavidotto verso SE
- DPA Cavidotto esterno 36kV - Sottocampo 6-SE (3 m)

Regione Emilia Romagna

Provincia di Ferrara

Comune di BONDENO GAVELLO

PROGETTISTA INCARICATO:
Ing. Riccardo Clementi
Tel. 346 130 0807
Pec: riccardo.clementi@ingpec.eu

Scala
1:1500

Formato
A1

Titolo elaborato:
Elettrodotto a 36 kV su ortofoto con DPA

TECNICI COINVOLTI
Ing. Riccardo Clementi

CODICE ELABORATO

PROGETTO	CLASSE	TIPO	PROG.
1037	PAUR2	D	34

Rev.	Data	Descrizione	Redige	Verifica	Approva
00	03/2026	Prima emissione	FC	RM	RC
01					
02					
03					
04					
05					
06					

GESTORE RETE ELETTRICA

SOCIETA' PROPONENTE:

SEDNA SOLAR S.R.L.
VIA BERNINA 7 - 20156 - MILANO (MI)
PEC: csomitala@lamiapec.it
REA: MI - 2635812
P. IVA: 12032660966

SOCIETA' di PROGETTAZIONE:

GRID SHAPE S.R.L.
PEC: amministrazione@pec.gridshape.it
REA: PD-481013 P.iva 05631900288



KEYMAP



Scala 1:125000

Legenda

- Cavidotto verso SE
- TOC
- DPA Cavidotto esterno 36kV - Sottocampo 6-SE (3 m)

Regione
Emilia Romagna

Provincia di
Ferrara

Comune di
BONDENO
GAVELLO

PROGETTISTA INCARICATO:
Ing. Riccardo Clementi
Tel. 346 130 0807
Pec: riccardo.clementi@ingpec.eu

TECNICI COINVOLTI
Ing. Riccardo Clementi

Scala
1:1500

Formato
A1

Titolo elaborato:
Elettrodotto a 36 kV su
ortofoto con DPA

CODICE ELABORATO

PROGETTO	CLASSE	TIPO	PROG.
1037	PAUR2	D	34

Rev.	Data	Descrizione	Redige	Verifica	Approva
00	03/2026	Prima emissione	FC	RM	RC
01					
02					
03					
04					
05					
06					

GESTORE RETE ELETTRICA

SOCIETA' PROPONENTE:

SEDNA SOLAR S.R.L.
VIA BERNINA 7 - 20156 - MILANO (MI)
PEC: csomitala@lamiappec.it
REA: MI - 2635812
P. IVA: 12032660966

SOCIETA' di PROGETTAZIONE:

GRID SHAPE S.R.L.
PEC: amministrazione@pec.gridshape.it
REA: PD-481013 P.iva 05631900288



KEYMAP



Scala 1:125000

Legenda

- Cavidotto verso SE
- TOC
- DPA Cavidotto esterno 36kV - Sottocampo 6-SE (3 m)

Regione
Emilia Romagna

Provincia di
Ferrara

Comune di
BONDENO
GAVELLO

PROGETTISTA INCARICATO:
Ing. Riccardo Clementi
Tel. 346 130 0807
Pec: riccardo.clementi@ingpec.eu

Scala
1:1500

Formato
A1

Titolo elaborato:
Elettrodotto a 36 kV su
ortofoto con DPA

TECNICI COINVOLTI
Ing. Riccardo Clementi

CODICE ELABORATO			
PROGETTO	CLASSE	TIPO	PROG.
1037	PAUR2	D	34

Rev.	Data	Descrizione	Redige	Verifica	Approva
00	03/2026	Prima emissione	FC	RM	RC
01					
02					
03					
04					
05					
06					

GESTORE RETE ELETTRICA

SOCIETA' PROPONENTE:
SEDNA SOLAR S.R.L.
VIA BERNINA 7 - 20156 - MILANO (MI)
PEC: csomitala@lamiaspec.it
REA: MI - 2635812
P. IVA: 12032660906

SOCIETA' di PROGETTAZIONE:
GRID SHAPE S.R.L.
PEC: amministrazione@pec.gridshape.it
REA: PD-481013 P.iva 05631900288



KEYMAP



Scala 1:125000

Legenda

-  Cavidotto verso SE
-  DPA Cavidotto esterno 36kV - Sottocampo 6-SE (3 m)

Regione
Emilia Romagna

Provincia di
Ferrara

Comune di
BONDENO
GAVELLO



**PARCO FOTOVOLTAICO
DELLA POTENZA DI
115.555,440 kWp E RELATIVE
OPERE DI CONNESSIONE
ALLA RTN NEL COMUNE DI
BONDENO GAVELLO (FE).**

PROGETTISTA INCARICATO:
Ing. Riccardo Clementi
Tel. 346 130 0807
Pec: riccardo.clementi@ingpec.eu



Scala
1:1500

Formato
A1

Titolo elaborato:
Elettrodotto a 36 kV su
ortofoto con DPA

TECNICI COINVOLTI
Ing. Riccardo Clementi

CODICE ELABORATO			
PROGETTO	CLASSE	TIPO	PROG.
1037	PAUR2	D	34

Rev.	Data	Descrizione	Redige	Verifica	Approva
00	03/2026	Prima emissione	FC	RM	RC
01					
02					
03					
04					
05					
06					

GESTORE RETE ELETTRICA


SOCIETA' PROponente:
SEDNA SOLAR S.R.L.
VIA BERNINA 7 - 20156 - MILANO (MI)
PEC: csomitala@lamiapec.it
REA: MI - 2635812
P. IVA: 12032660966

SOCIETA' di PROGETTAZIONE:
GRID SHAPE S.R.L.
PEC: amministrazione@pec.gridshape.it
REA: PD-481013 P.iva 05631900288




KEYMAP



Scala 1:125000

Legenda

-  Cavidotto verso SE
-  DPA Cavidotto esterno 36kV - Sottocampo 6-SE (3 m)

Regione
Emilia Romagna

Provincia di
Ferrara

Comune di
BONDENO
GAVELLO



**PARCO FOTOVOLTAICO
DELLA POTENZA DI
115.555,440 kWp E RELATIVE
OPERE DI CONNESSIONE
ALLA RTN NEL COMUNE DI
BONDENO GAVELLO (FE).**

PROGETTISTA INCARICATO:
Ing. Riccardo Clementi
Tel. 346 130 0807
Pec: riccardo.clementi@ingpec.eu



Scala
1:1500

Formato
A1

Titolo elaborato:
Elettrodotto a 36 kV su
ortofoto con DPA

TECNICI COINVOLTI
Ing. Riccardo Clementi

CODICE ELABORATO

PROGETTO	CLASSE	TIPO	PROG.
1037	PAUR2	D	34

Rev.	Data	Descrizione	Redige	Verifica	Approva
00	03/2026	Prima emissione	FC	RM	RC
01					
02					
03					
04					
05					
06					

GESTORE RETE ELETTRICA


SOCIETA' PROPONENTE:
SEDNA SOLAR S.R.L.
VIA BERNINA 7 - 20156 - MILANO (MI)
PEC: csomitala@lamiapec.it
REA: MI - 2635812
P. IVA: 12032660966

SOCIETA' di PROGETTAZIONE:
GRID SHAPE S.R.L.
PEC: amministrazione@pec.gridshape.it
REA: PD-481013 P.iva 05631900288




KEYMAP



Scala 1:125000

Legenda

-  Cavidotto verso SE
-  DPA Cavidotto esterno 36kV - Sottocampo 6-SE (3 m)

Regione
Emilia Romagna

Provincia di
Ferrara

Comune di
BONDENO
GAVELLO



**PARCO FOTOVOLTAICO
DELLA POTENZA DI
115.555,440 kWp E RELATIVE
OPERE DI CONNESSIONE
ALLA RTN NEL COMUNE DI
BONDENO GAVELLO (FE).**

PROGETTISTA INCARICATO:
Ing. Riccardo Clementi
Tel. 346 130 0807
Pec: riccardo.clementi@ingpec.eu



Scala
1:1500

Formato
A1

Titolo elaborato:
**Elettrodotto a 36 kV su
ortofoto con DPA**

TECNICI COINVOLTI
Ing. Riccardo Clementi

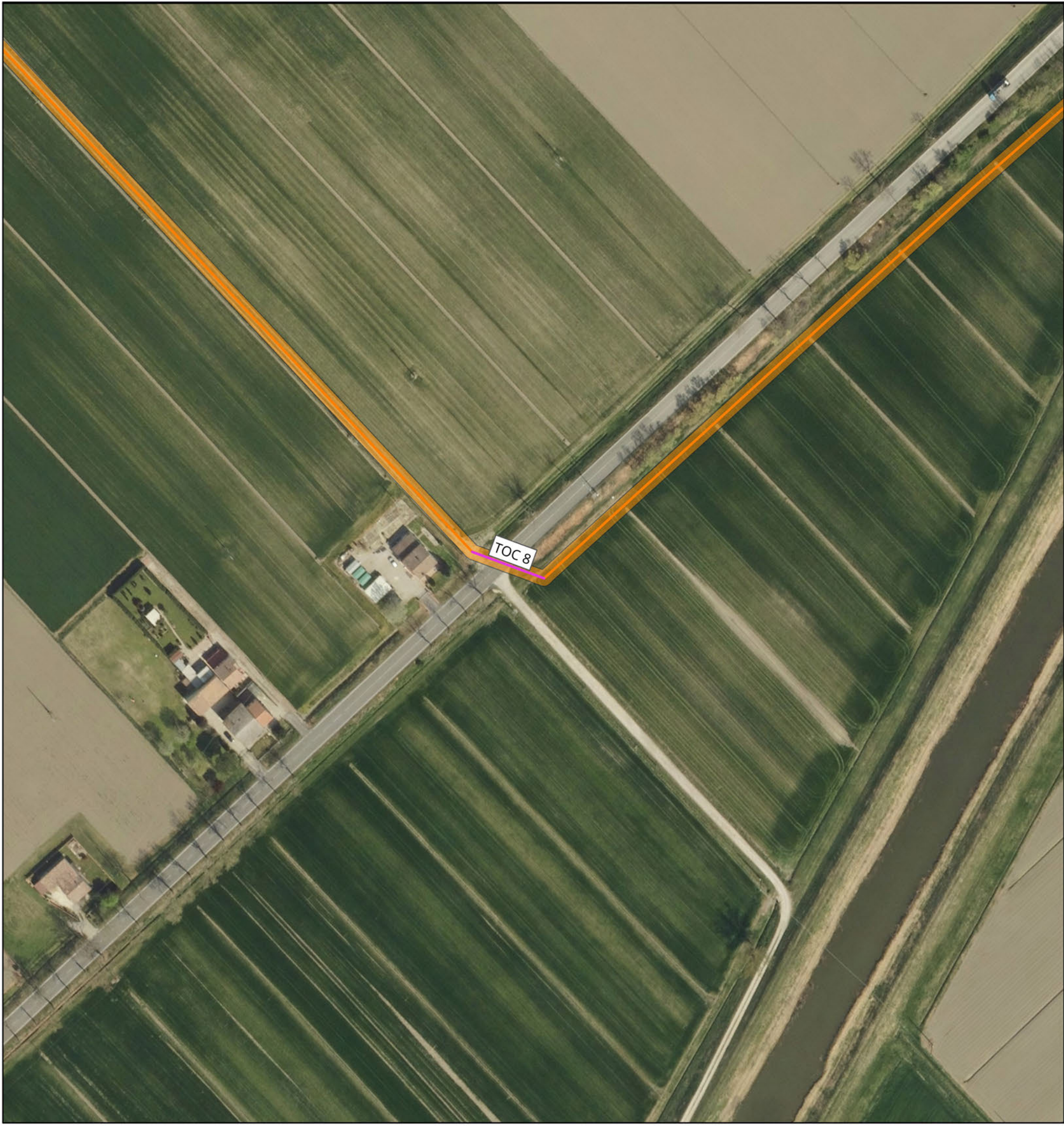
CODICE ELABORATO			
PROGETTO	CLASSE	TIPO	PROG.
1037	PAUR2	D	34

Rev.	Data	Descrizione	Redige	Verifica	Approva
00	03/2026	Prima emissione	FC	RM	RC
01					
02					
03					
04					
05					
06					

GESTORE RETE ELETTRICA


SOCIETA' PROPONENTE:
SEDNA SOLAR S.R.L.
VIA BERNINA 7 - 20156 - MILANO (MI)
PEC: csomitala@lamiapec.it
REA: MI - 2635812
P. IVA: 12032660966

SOCIETA' di PROGETTAZIONE:
GRID SHAPE S.R.L.
PEC: amministrazione@pec.gridshape.it
REA: PD-481013 P.iva 05631900288

KEYMAP



Scala 1:125000

Legenda

- Cavidotto verso SE
- DPA Cavidotto esterno 36kV - Sottocampo 6-SE (3 m)
- TOC

Regione Emilia Romagna

Provincia di Ferrara

Comune di BONDENO GAVELLO

PROGETTISTA INCARICATO:
Ing. Riccardo Clementi
Tel. 346 130 0807
Pec: riccardo.clementi@ingpec.eu

PARCO FOTOVOLTAICO DELLA POTENZA DI 115.555,440 kWp E RELATIVE OPERE DI CONNESSIONE ALLA RTN NEL COMUNE DI BONDENO GAVELLO (FE).

Scala 1:1500

Formato A1

Titolo elaborato: Elettrodotto a 36 kV su ortofoto con DPA

TECNICI COINVOLTI
Ing. Riccardo Clementi

PROGETTO	CLASSE	TIPO	PROG.
1037	PAUR2	D	34

Rev.	Data	Descrizione	Redige	Verifica	Approva
00	03/2026	Prima emissione	FC	RM	RC
01					
02					
03					
04					
05					
06					

GESTORE RETE ELETTRICA

SOCIETA' PROPONENTE:
SEDNA SOLAR S.R.L.
VIA BERNINA 7 - 20156 - MILANO (MI)
PEC: csomitala@lamiapiec.it
REA: MI - 2635812
P. IVA: 12032660966

SOCIETA' di PROGETTAZIONE:
GRID SHAPE S.R.L.
PEC: amministrazione@pec.gridshape.it
REA: PD-481013 P.iva 05631900288



KEYMAP



Scala 1:125000

Legenda

- Cavidotto verso SE
- TOC
- Nuova SE bondeno 132-36
- DPA Cavidotto esterno 36kV - Sottocampo 6-SE (3 m)

Regione Emilia Romagna

Provincia di Ferrara

Comune di BONDENO GAVELLO

PROGETTISTA INCARICATO:
Ing. Riccardo Clementi
Tel. 346 130 0807
Pec: riccardo.clementi@ingpec.eu

PARCO FOTOVOLTAICO DELLA POTENZA DI 115.555,440 kWp E RELATIVE OPERE DI CONNESSIONE ALLA RTN NEL COMUNE DI BONDENO GAVELLO (FE).

Scala 1:1500

Formato A1

Titolo elaborato: Elettrodotto a 36 kV su ortofoto con DPA

TECNICI COINVOLTI
Ing. Riccardo Clementi

CODICE ELABORATO

PROGETTO	CLASSE	TIPO	PROG.
1037	PAUR2	D	34

Rev.	Data	Descrizione	Redige	Verifica	Approva
00	03/2026	Prima emissione	FC	RM	RC
01					
02					
03					
04					
05					
06					

GESTORE RETE ELETTRICA

SOCIETA' PROPONENTE:
SEDNA SOLAR S.R.L.
VIA BERNINA 7 - 20156 - MILANO (MI)
PEC: csomitala@lamiapec.it
REA: MI - 2635812
P. IVA: 12032660966

SOCIETA' di PROGETTAZIONE:
GRID SHAPE S.R.L.
PEC: amministrazione@pec.gridshape.it
REA: PD-481013 P.iva 05631900288