



KEYMAP



Scala 1:125000

Legenda

- Perimetro catastale
- Recinzione
- Linea 36kV di connessione Cab.trasformazione - Cab.raccolta
- Cavidotto tra i lotti
- TOC
- Cabina di raccolta 36 kV
- Cabina di trasformazione 3300kVA

■

 Cabina di trasformazione 6600kVA

■

 DPA Cabina di raccolta 36kV (2 m)

■

 DPA Cabina di trasformazione 3300kVA (5 m)

■

 DPA Cabina di trasformazione 6600kVA (5 m)

■

 DPA Linea 36kV di connessione Cab.trasformazione - Cab.raccolta (1 m)

■

 DPA Cavidotto 36kV - Sottocampi 1-3 (1 m)

Regione Emilia Romagna

Provincia di Ferrara

Comune di BONDENO GAVELLO

PROGETTISTA INCARICATO:
Ing. Riccardo Clementi
Tel. 346 130 0807
Pec: riccardo.clementi@ingpec.eu

Scal

1:2500

Formato

A1

TECNICI COINVOLTI

Ing. Riccardo Clementi

GESTORE RETE ELETTRICA

PARCO FOTOVOLTAICO DELLA POTENZA DI 115.555,440 kWp E RELATIVE OPERE DI CONNESSIONE ALLA RTN NEL COMUNE DI BONDENO GAVELLO (FE).

Scal

1:2500

Formato

A1

Titolo elaborato:

Elettrodotta a 36 kV su ortofoto con DPA

CODICE ELABORATO

PROGETTO	CLASSE	TIPO	PROG.
1037	PAUR2	D	34

Rev.	Data	Descrizione	Redige	Verifica	Approva
00	03/2026	Prima emissione	FC	RM	RC
01					
02					
03					
04					
05					
06					

SOCIETA' PROponente:

SEDNA SOLAR S.R.L.

VIA BERNINA 7 - 20156 - MILANO (MI)

PEC: csomitalia@iamiapec.it

REA: MI - 2635812

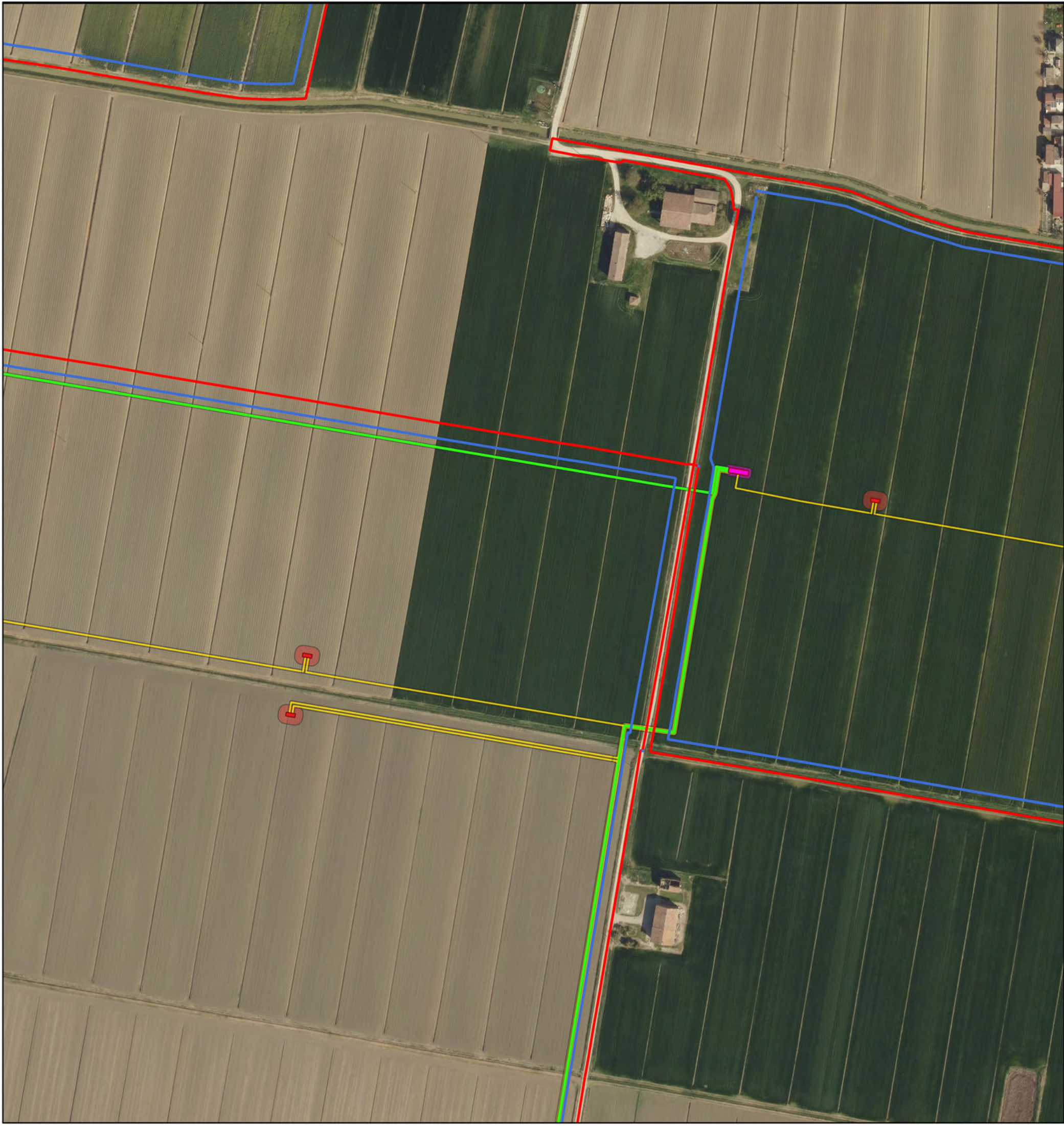
P. IVA: 12032660966

SOCIETA' di PROGETTAZIONE:

GRID SHAPE S.R.L.

PEC: amministrazione@pec.gridshape.it

REA: PD-481013 P. IVA 05631900288



KEYMAP



Scala 1:125000

Legenda

- Perimetro catastale

Recinzione

Linea 36kV di connessione Cab.trasformazione - Cab.raccolta

Cavidotto tra i lotti

Cabina di raccolta 36 kV

Cabina di trasformazione 6600kVA
- DPA Cabina di raccolta 36kV (2 m)

DPA Cabina di trasformazione 6600kVA (5 m)

DPA Linea 36kV di connessione Cab.trasformazione - Cab.raccolta (1 m)

DPA Cavidotto 36kV - Sottocampi 1-3 (1 m)

DPA Cavidotto 36kV - Sottocampi 3-2 (2 m)

Regione
Emilia Romagna

Provincia di
Ferrara

Comune di
BONDENO
GAVELLO

PROGETTISTA INCARICATO:
Ing. Riccardo Clementi
Tel. 346 130 0807
Pec: riccardo.clementi@ingpec.eu

Scala
1:2500

Formato
A1

Titolo elaborato:
Elettrodotto a 36 kV su
ortofoto con DPA

TECNICI COINVOLTI
Ing. Riccardo Clementi

CODICE ELABORATO

PROGETTO	CLASSE	TIPO	PROG.
1037	PAUR2	D	34

Rev.

Data

Descrizione

Redige

Verifica

Approva

00	03/2026	Prima emissione	FC	RM	RC
01					
02					
03					
04					
05					
06					

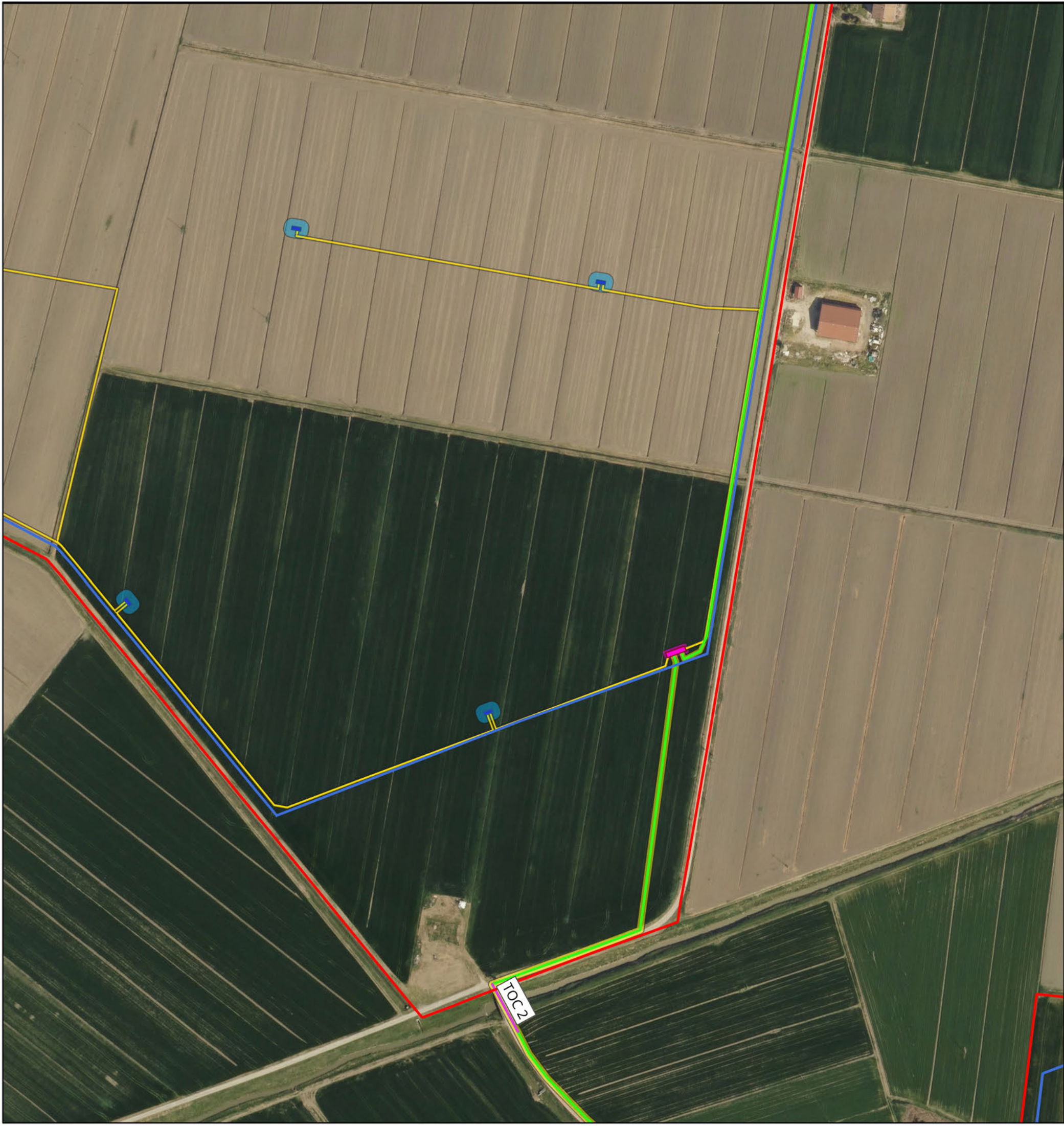
GESTORE RETE ELETTRICA

SOCIETA' PROPONENTE:

SEDNA SOLAR S.R.L.
VIA BERNINA 7 - 20156 - MILANO (MI)
PEC: csomitalia@iamispec.it
REA: MI - 2635812
P. IVA: 12032660966

SOCIETA' di PROGETTAZIONE:

GRID SHAPE S.R.L.
PEC: amministrazione@pec.gridshape.it
REA: PD-481013 P. IVA 05631900288



KEYMAP



Scala 1:125000

Legenda

- Perimetro catastale
- Recinzione
- Linea 36kV di connessione Cab.trasformazione - Cab.raccolta
- Cavidotto tra i lotti
- TOC
- Cabina di raccolta 36 kV
- Cabina di trasformazione 3300kVA
- DPA Cabina di raccolta 36kV (2 m)
- DPA Cabina di trasformazione 3300kVA (5 m)
- DPA Linea 36kV di connessione Cab.trasformazione - Cab.raccolta (1 m)
- DPA Cavidotto 36kV - Sottocampi 2-5 (2,5 m)
- DPA Cavidotto 36kV - Sottocampi 3-2 (2 m)

Regione
Emilia Romagna

Provincia di
Ferrara

Comune di
BONDENO
GAVELLO

PROGETTISTA INCARICATO:
Ing. Riccardo Clementi
Tel. 346 130 0807
Pec: riccardo.clementi@ingpec.eu

Scala
1:2500

Formato
A1

Titolo elaborato:
Elettrodotta a 36 kV su
ortofoto con DPA

TECNICI COINVOLTI
Ing. Riccardo Clementi

CODICE ELABORATO

PROGETTO	CLASSE	TIPO	PROG.
1037	PAUR2	D	34

Rev.	Data	Descrizione	Redige	Verifica	Approva
00	03/2026	Prima emissione	FC	RM	RC
01					
02					
03					
04					
05					
06					

GESTORE RETE ELETTRICA

SOCIETA' PROPONENTE:
SEDNA SOLAR S.R.L.
VIA BERNINA 7 - 20156 - MILANO (MI)
PEC: csomitalia@iamsapc.it
REA: MI - 2635812
P. IVA: 12032660966

SOCIETA' di PROGETTAZIONE:
GRID SHAPE S.R.L.
PEC: amministrazione@pec.gridshape.it
REA: PD-481013 P. IVA 05631900288



KEYMAP



Scala 1:125000

Legenda

- Perimetro catastale

Recinzione

Linea 36kV di connessione Cab.trasformazione - Cab.raccolta

Cavidotto tra i lotti

TOC

Cabina di raccolta 36 kV

Cabina di trasformazione 3300kVA
- Cabina di trasformazione 6600kVA

DPA Cabina di raccolta 36kV (2 m)

DPA Cabina di trasformazione 3300kVA (5 m)

DPA Cabina di trasformazione 6600kVA (5 m)

DPA Linea 36kV di connessione Cab.trasformazione - Cab.raccolta (1 m)

DPA Cavidotto 36kV - Sottocampi 2-5 (2,5 m)

Regione
Emilia Romagna

Provincia di
Ferrara

Comune di
BONDENO
GAVELLO

PROGETTISTA INCARICATO:
Ing. Riccardo Clementi
Tel. 346 130 0807
Pec: riccardo.clementi@ingpec.eu

Scala
1:2500

Formato
A1

Titolo elaborato:
Elettrodotto a 36 kV su
ortofoto con DPA

TECNICI COINVOLTI
Ing. Riccardo Clementi

CODICE ELABORATO

PROGETTO	CLASSE	TIPO	PROG.
1037	PAUR2	D	34

Rev.	Data	Descrizione	Redige	Verifica	Approva
00	03/2026	Prima emissione	FC	RM	RC
01					
02					
03					
04					
05					
06					

GESTORE RETE ELETTRICA

SOCIETA' PROPONENTE:
SEDNA SOLAR S.R.L.
VIA BERNINA 7 - 20158 - MILANO (MI)
PEC: csomitalia@iamispec.it
REA: MI - 2635812
P. IVA: 12032660966

SOCIETA' di PROGETTAZIONE:
GRID SHAPE S.R.L.
PEC: amministrazione@pec.gridshape.it
REA: PD-481013 P. IVA 05631900288



KEYMAP



Scala 1:125000

Legenda

- Perimetro catastale
- Recinzione
- Linea 36kV di connessione Cab.trasformazione - Cab.raccolta
- Cavidotto tra i lotti
- Cabina di raccolta 36 kV
- Cabina di trasformazione 3300kVA
- Cabina di trasformazione 6600kVA

 DPA Cabina di raccolta 36kV (2 m) DPA Cabina di trasformazione 3300kVA (5 m) DPA Cabina di trasformazione 6600kVA (5 m) DPA Linea 36kV di connessione Cab.trasformazione - Cab.raccolta (1 m) DPA Cavidotto 36kV - Sottocampi 2-5 (2,5 m) DPA Cavidotto 36kV - Sottocampi 5-6 (3 m)

Regione Emilia Romagna

Provincia di Ferrara

Comune di BONDENO GAVELLO

PROGETTISTA INCARICATO:
Ing. Riccardo Clementi
Tel. 346 130 0807
Pec: riccardo.clementi@ingpec.eu

PARCO FOTOVOLTAICO DELLA POTENZA DI 115.555,440 kWp E RELATIVE OPERE DI CONNESSIONE ALLA RTN NEL COMUNE DI BONDENO GAVELLO (FE).

Scala 1:2500

Formato A1

Titolo elaborato: Elettrodotta a 36 kV su ortofoto con DPA

TECNICI COINVOLTI
Ing. Riccardo Clementi

CODICE ELABORATO			
PROGETTO	CLASSE	TIPO	PROG.
1037	PAUR2	D	34

Rev.	Data	Descrizione	Redige	Verifica	Approva
00	03/2026	Prima emissione	FC	RM	RC
01					
02					
03					
04					
05					
06					

GESTORE RETE ELETTRICA

SOCIETA' PROPONENTE:
SEDNA SOLAR S.R.L.
VIA BERNINA 7 - 20158 - MILANO (MI)
PEC: csomitalia@iamispec.it
REA: MI - 2635812
P. IVA: 12032660966

SOCIETA' di PROGETTAZIONE:
GRID SHAPE S.R.L.
PEC: amministrazione@pec.gridshape.it
REA: PD-481013 P. IVA 05631900288



KEYMAP



Scala 1:125000

Legenda

- Perimetro catastale

Recinzione

Linea 36kV di connessione Cab.trasformazione - Cab.raccolta

Cavidotto tra i lotti

Cavidotto verso SE

Cabina di raccolta 36 kV

Cabina di trasformazione 3300kVA
- DPA Cabina di raccolta 36kV (2 m)

DPA Cabina di trasformazione 3300kVA (5 m)

DPA Linea 36kV di connessione Cab.trasformazione - Cab.raccolta (1 m)

DPA Cavidotto 36kV - Sottocampi 2-5 (2,5 m)

DPA Cavidotto 36kV - Sottocampi 5-6 (3 m)

DPA Cavidotto esterno 36kV - Sottocampo 6-SE (3 m)

Regione
Emilia Romagna

Provincia di
Ferrara

Comune di
BONDENO
GAVELLO

PROGETTISTA INCARICATO:
Ing. Riccardo Clementi
Tel. 346 130 0807
Pec: riccardo.clementi@ingpec.eu

Scala
1:2500

Formato
A1

Titolo elaborato:
Elettrodotto a 36 kV su
ortofoto con DPA

TECNICI COINVOLTI
Ing. Riccardo Clementi

CODICE ELABORATO

PROGETTO	CLASSE	TIPO	PROG.
1037	PAUR2	D	34

Rev.	Data	Descrizione	Redige	Verifica	Approva
00	03/2026	Prima emissione	FC	RM	RC
01					
02					
03					
04					
05					
06					

GESTORE RETE ELETTRICA

SOCIETA' PROPONENTE:
SEDNA SOLAR S.R.L.
VIA BERNINA 7 - 20158 - MILANO (MI)
PEC: csomitalia@iamispec.it
REA: MI - 2635812
P. IVA: 12032660966

SOCIETA' di PROGETTAZIONE:
GRID SHAPE S.R.L.
PEC: amministrazione@pec.gridshape.it
REA: PD-481013 P. IVA 05631900288



KEYMAP



Scala 1:125000

Legenda

- Cavidotto verso SE
- TOC
- DPA Cavidotto esterno 36kV - Sottocampo 6-SE (3 m)

Regione
Emilia Romagna

Provincia di
Ferrara

Comune di
BONDENO
GAVELLO

PROGETTISTA INCARICATO:
Ing. Riccardo Clementi
Tel. 346 130 0807
Pec: riccardo.clementi@ingpec.eu

Scala
1:2500

Formato
A1

Titolo elaborato:
Elettrodotta a 36 kV su
ortofoto con DPA

TECNICI COINVOLTI
Ing. Riccardo Clementi

CODICE ELABORATO

PROGETTO	CLASSE	TIPO	PROG.
1037	PAUR2	D	34

Rev.	Data	Descrizione	Redige	Verifica	Approva
00	03/2026	Prima emissione	FC	RM	RC
01					
02					
03					
04					
05					
06					

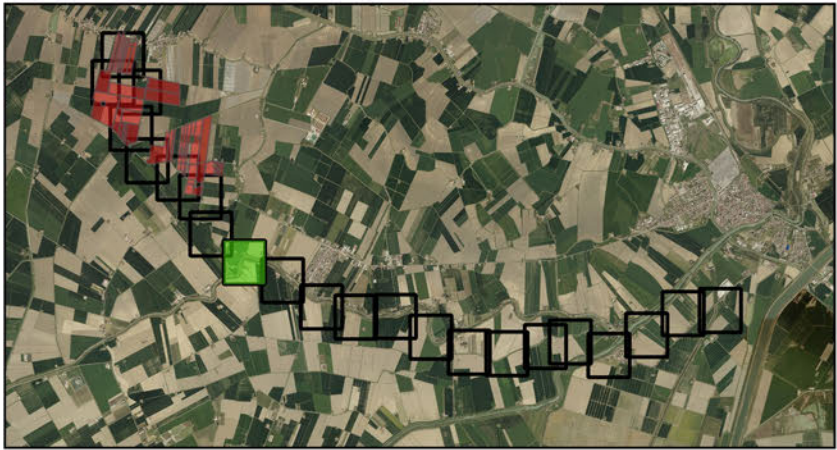
GESTORE RETE ELETTRICA

SOCIETA' PROPONENTE:
SEDNA SOLAR S.R.L.
VIA BERNINA 7 - 20156 - MILANO (MI)
PEC: csomitalia@iamspec.it
REA: MI - 2635812
P. IVA: 12032660966

SOCIETA' di PROGETTAZIONE:
GRID SHAPE S.R.L.
PEC: amministrazione@pec.gridshape.it
REA: PD-481013 P. IVA 05631900288



KEYMAP



Scala 1:125000

Legenda

- Cavidotto verso SE
- TOC
- DPA Cavidotto esterno 36kV - Sottocampo 6-SE (3 m)

Regione
Emilia Romagna

Provincia di
Ferrara

Comune di
BONDENO
GAVELLO

PARCO FOTOVOLTAICO
DELLA POTENZA DI
115.555,440 kWp E RELATIVE
OPERE DI CONNESSIONE
ALLA RTN NEL COMUNE DI
BONDENO GAVELLO (FE).

PROGETTISTA INCARICATO:
Ing. Riccardo Clementi
Tel. 346 130 0807
Pec: riccardo.clementi@ingpec.eu

Scala
1:2500

Formato
A1

Titolo elaborato:
Elettrodotto a 36 kV su
ortofoto con DPA

TECNICI COINVOLTI
Ing. Riccardo Clementi

CODICE ELABORATO

PROGETTO	CLASSE	TIPO	PROG.
1037	PAUR2	D	34

Rev.	Data	Descrizione	Redige	Verifica	Approva
00	03/2026	Prima emissione	FC	RM	RC
01					
02					
03					
04					
05					
06					

GESTORE RETE ELETTRICA

SOCIETA' PROPONENTE:
SEDNA SOLAR S.R.L.
VIA BERNINA 7 - 20156 - MILANO (MI)
PEC: csomitalia@iamiapec.it
REA: MI - 2635812
P. IVA: 12032660966

SOCIETA' di PROGETTAZIONE:
GRID SHAPE S.R.L.
PEC: amministrazione@pec.gridshape.it
REA: PD-481013 P. IVA 05631900288



KEYMAP



Scala 1:125000

Legenda

-  Cavidotto verso SE
-  TOC
-  DPA Cavidotto esterno 36kV - Sottocampo 6-SE (3 m)

Regione
Emilia Romagna

Provincia di
Ferrara

Comune di
BONDENO
GAVELLO



**PARCO FOTOVOLTAICO
DELLA POTENZA DI
115.555,440 kWp E RELATIVE
OPERE DI CONNESSIONE
ALLA RTN NEL COMUNE DI
BONDENO GAVELLO (FE).**

PROGETTISTA INCARICATO:
Ing. Riccardo Clementi
Tel. 346 130 0807
Pec: riccardo.clementi@ingpec.eu



Scala
1:2500

Formato
A1

Titolo elaborato:
Elettrodotto a 36 kV su
ortofoto con DPA

TECNICI COINVOLTI
Ing. Riccardo Clementi

CODICE ELABORATO

PROGETTO	CLASSE	TIPO	PROG.
1037	PAUR2	D	34

Rev.	Data	Descrizione	Redige	Verifica	Approva
00	03/2026	Prima emissione	FC	RM	RC
01					
02					
03					
04					
05					
06					

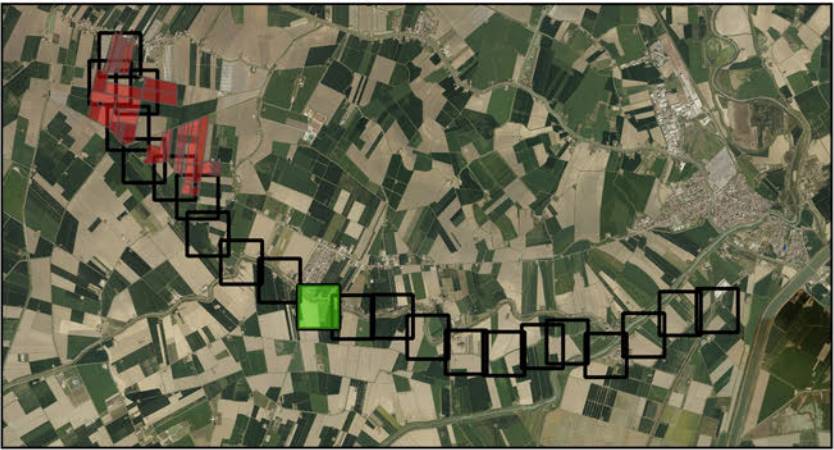
GESTORE RETE ELETTRICA


SOCIETA' PROPONENTE:
SEDNA SOLAR S.R.L.
VIA BERNINA 7 - 20156 - MILANO (MI)
PEC: csomitalia@iamiapec.it
REA: MI - 2635812
P. IVA: 12032660966

SOCIETA' di PROGETTAZIONE:
GRID SHAPE S.R.L.
PEC: amministrazione@pec.gridshape.it
REA: PD-481013 P. IVA 05631900288




KEYMAP



Scala 1:125000

Legenda

-  Cavidotto verso SE
-  DPA Cavidotto esterno 36kV - Sottocampo 6-SE (3 m)

Regione
Emilia Romagna

Provincia di
Ferrara

Comune di
BONDENO
GAVELLO



**PARCO FOTOVOLTAICO
DELLA POTENZA DI
115.555,440 kWp E RELATIVE
OPERE DI CONNESSIONE
ALLA RTN NEL COMUNE DI
BONDENO GAVELLO (FE).**

PROGETTISTA INCARICATO:
Ing. Riccardo Clementi
Tel. 346 130 0807
Pec: riccardo.clementi@ingpec.eu



Scala
1:2500

Formato
A1

Titolo elaborato:
Elettrodotto a 36 kV su
ortofoto con DPA

TECNICI COINVOLTI
Ing. Riccardo Clementi

CODICE ELABORATO			
PROGETTO	CLASSE	TIPO	PROG.
1037	PAUR2	D	34

Rev.	Data	Descrizione	Redige	Verifica	Approva
00	03/2026	Prima emissione	FC	RM	RC
01					
02					
03					
04					
05					
06					

GESTORE RETE ELETTRICA


SOCIETA' PROPONENTE:
SEDNA SOLAR S.R.L.
VIA BERNINA 7 - 20156 - MILANO (MI)
PEC: csomitalia@iamispec.it
REA: MI - 2635812
P. IVA: 12032660966

SOCIETA' di PROGETTAZIONE:
GRID SHAPE S.R.L.
PEC: amministrazione@pec.gridshape.it
REA: PD-481013 P. IVA 05631900288




KEYMAP



Scala 1:125000

Legenda

-  Cavidotto verso SE
-  DPA Cavidotto esterno 36kV - Sottocampo 6-SE (3 m)

Regione
Emilia Romagna

Provincia di
Ferrara

Comune di
BONDENO
GAVELLO



**PARCO FOTOVOLTAICO
DELLA POTENZA DI
115.555,440 kWp E RELATIVE
OPERE DI CONNESSIONE
ALLA RTN NEL COMUNE DI
BONDENO GAVELLO (FE).**

PROGETTISTA INCARICATO:
Ing. Riccardo Clementi
Tel. 346 130 0807
Pec: riccardo.clementi@ingpec.eu



Scala
1:2500

Formato
A1

Titolo elaborato:
Elettrodotto a 36 kV su
ortofoto con DPA

TECNICI COINVOLTI
Ing. Riccardo Clementi

CODICE ELABORATO			
PROGETTO	CLASSE	TIPO	PROG.
1037	PAUR2	D	34

Rev.	Data	Descrizione	Redige	Verifica	Approva
00	03/2026	Prima emissione	FC	RM	RC
01					
02					
03					
04					
05					
06					

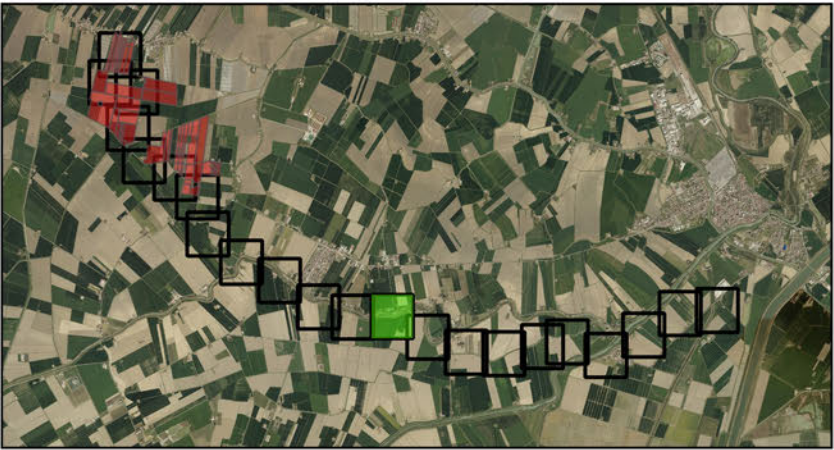
GESTORE RETE ELETTRICA


SOCIETA' PROPONENTE:
SEDNA SOLAR S.R.L.
VIA BERNINA 7 - 20156 - MILANO (MI)
PEC: csomitalia@iamiapec.it
REA: MI - 2635812
P. IVA: 12032660966

SOCIETA' di PROGETTAZIONE:
GRID SHAPE S.R.L.
PEC: amministrazione@pec.gridshape.it
REA: PD-481013 P. IVA 05631900288




KEYMAP



Scala 1:125000

Legenda

-  Cavidotto verso SE
-  DPA Cavidotto esterno 36kV - Sottocampo 6-SE (3 m)

Regione
Emilia Romagna

Provincia di
Ferrara

Comune di
BONDENO
GAVELLO



**PARCO FOTOVOLTAICO
DELLA POTENZA DI
115.555,440 kWp E RELATIVE
OPERE DI CONNESSIONE
ALLA RTN NEL COMUNE DI
BONDENO GAVELLO (FE).**

PROGETTISTA INCARICATO:
Ing. Riccardo Clementi
Tel. 346 130 0807
Pec: riccardo.clementi@ingpec.eu



Scala
1:2500

Formato
A1

Titolo elaborato:
Elettrodotto a 36 kV su
ortofoto con DPA

TECNICI COINVOLTI
Ing. Riccardo Clementi

CODICE ELABORATO			
PROGETTO	CLASSE	TIPO	PROG.
1037	PAUR2	D	34

Rev.	Data	Descrizione	Redige	Verifica	Approva
00	03/2026	Prima emissione	FC	RM	RC
01					
02					
03					
04					
05					
06					

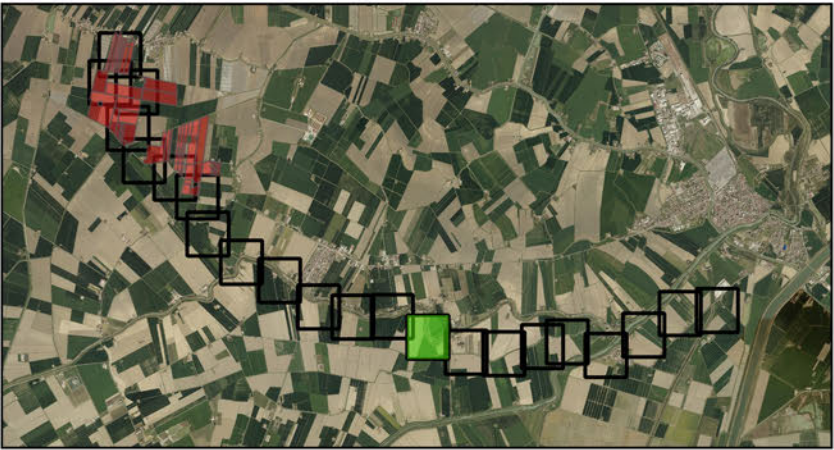
GESTORE RETE ELETTRICA


SOCIETA' PROPONENTE:
SEDNA SOLAR S.R.L.
Via BERNINA 7 - 20156 - MILANO (MI)
PEC: csomitalia@iamispec.it
REA: MI - 2635812
P. IVA: 12032660966

SOCIETA' di PROGETTAZIONE:
GRID SHAPE S.R.L.
PEC: amministrazione@pec.gridshape.it
REA: PD-481013 P. IVA 05631900288




KEYMAP



Scala 1:125000

Legenda

- Cavidotto verso SE
- DPA Cavidotto esterno 36kV - Sottocampo 6-SE (3 m)

Regione
Emilia Romagna

Provincia di
Ferrara

Comune di
BONDENO
GAVELLO

**PARCO FOTOVOLTAICO
DELLA POTENZA DI
115.555,440 kWp E RELATIVE
OPERE DI CONNESSIONE
ALLA RTN NEL COMUNE DI
BONDENO GAVELLO (FE).**

PROGETTISTA INCARICATO:
Ing. Riccardo Clementi
Tel. 346 130 0807
Pec: riccardo.clementi@ingpec.eu

Scala
1:2500

Formato
A1

Titolo elaborato:
Elettrodotto a 36 kV su
ortofoto con DPA

TECNICI COINVOLTI
Ing. Riccardo Clementi

CODICE ELABORATO			
PROGETTO	CLASSE	TIPO	PROG.
1037	PAUR2	D	34

Rev.	Data	Descrizione	Redige	Verifica	Approva
00	03/2026	Prima emissione	FC	RM	RC
01					
02					
03					
04					
05					
06					

GESTORE RETE ELETTRICA

SOCIETA' PROPONENTE:
SEDNA SOLAR S.R.L.
VIA BERNINA 7 - 20156 - MILANO (MI)
PEC: csomitalia@iamispec.it
REA: MI - 2635812
P. IVA: 12032660966

SOCIETA' di PROGETTAZIONE:
GRID SHAPE S.R.L.
PEC: amministrazione@pec.gridshape.it
REA: PD-481013 P. IVA 05631900288



KEYMAP



Scala 1:125000

Legenda

-  Cavidotto verso SE
-  DPA Cavidotto esterno 36kV - Sottocampo 6-SE (3 m)

Regione
Emilia Romagna

Provincia di
Ferrara

Comune di
BONDENO
GAVELLO



**PARCO FOTOVOLTAICO
DELLA POTENZA DI
115.555,440 kWp E RELATIVE
OPERE DI CONNESSIONE
ALLA RTN NEL COMUNE DI
BONDENO GAVELLO (FE).**

PROGETTISTA INCARICATO:
Ing. Riccardo Clementi
Tel. 346 130 0807
Pec: riccardo.clementi@ingpec.eu



Scala
1:2500

Formato
A1

Titolo elaborato:
Elettrodotto a 36 kV su
ortofoto con DPA

TECNICI COINVOLTI
Ing. Riccardo Clementi

CODICE ELABORATO			
PROGETTO	CLASSE	TIPO	PROG.
1037	PAUR2	D	34

Rev.	Data	Descrizione	Redige	Verifica	Approva
00	03/2026	Prima emissione	FC	RM	RC
01					
02					
03					
04					
05					
06					

GESTORE RETE ELETTRICA


SOCIETA' PROPONENTE:
SEDNA SOLAR S.R.L.
VIA BERNINA 7 - 20156 - MILANO (MI)
PEC: csomitalia@iamiapec.it
REA: MI - 2635812
P. IVA: 12032660966

SOCIETA' di PROGETTAZIONE:
GRID SHAPE S.R.L.
PEC: amministrazione@pec.gridshape.it
REA: PD-481013 P. IVA 05631900288




KEYMAP



Scala 1:125000

Legenda

- Cavidotto verso SE
- TOC
- DPA Cavidotto esterno 36kV - Sottocampo 6-SE (3 m)

Regione
Emilia Romagna

Provincia di
Ferrara

Comune di
BONDENO
GAVELLO

PROGETTISTA INCARICATO:
Ing. Riccardo Clementi
Tel. 346 130 0807
Pec: riccardo.clementi@ingpec.eu

Scala
1:2500

Formato
A1

Titolo elaborato:
Elettrodotto a 36 kV su
ortofoto con DPA

TECNICI COINVOLTI
Ing. Riccardo Clementi

CODICE ELABORATO

PROGETTO	CLASSE	TIPO	PROG.
1037	PAUR2	D	34

Rev.	Data	Descrizione	Redige	Verifica	Approva
00	03/2026	Prima emissione	FC	RM	RC
01					
02					
03					
04					
05					
06					

GESTORE RETE ELETTRICA

SOCIETA' PROPONENTE:
SEDNA SOLAR S.R.L.
Via BERNINA 7 - 20156 - MILANO (MI)
PEC: csomitalia@iamispec.it
REA: MI - 2635812
P. IVA: 12032660966

SOCIETA' di PROGETTAZIONE:
GRID SHAPE S.R.L.
PEC: amministrazione@pec.gridshape.it
REA: PD-481013 P. IVA 05631900288



KEYMAP



Scala 1:125000

Legenda

-  Cavidotto verso SE
-  DPA Cavidotto esterno 36kV - Sottocampo 6-SE (3 m)

Regione
Emilia Romagna

Provincia di
Ferrara

Comune di
BONDENO
GAVELLO



**PARCO FOTOVOLTAICO
DELLA POTENZA DI
115.555,440 kWp E RELATIVE
OPERE DI CONNESSIONE
ALLA RTN NEL COMUNE DI
BONDENO GAVELLO (FE).**

PROGETTISTA INCARICATO:
Ing. Riccardo Clementi
Tel. 346 130 0807
Pec: riccardo.clementi@ingpec.eu



Scala
1:2500

Formato
A1

Titolo elaborato:
**Elettrodotto a 36 kV su
ortofoto con DPA**

TECNICI COINVOLTI
Ing. Riccardo Clementi

CODICE ELABORATO			
PROGETTO	CLASSE	TIPO	PROG.
1037	PAUR2	D	34

Rev.	Data	Descrizione	Redige	Verifica	Approva
00	03/2026	Prima emissione	FC	RM	RC
01					
02					
03					
04					
05					
06					

GESTORE RETE ELETTRICA


SOCIETA' PROponente:
SEDNA SOLAR S.R.L.
VIA BERNINA 7 - 20156 - MILANO (MI)
PEC: csomitalia@iamshape.it
REA: MI - 2635812
P. IVA: 12032660966

SOCIETA' di PROgettazione:
GRID SHAPE S.R.L.
PEC: amministrazione@pec.gridshape.it
REA: PD-481013 P. IVA 05631900288




KEYMAP



Scala 1:125000

Legenda

-  Cavidotto verso SE
-  DPA Cavidotto esterno 36kV - Sottocampo 6-SE (3 m)

Regione
Emilia Romagna

Provincia di
Ferrara

Comune di
BONDENO
GAVELLO



PARCO FOTOVOLTAICO
DELLA POTENZA DI
115.555,440 kWp E RELATIVE
OPERE DI CONNESSIONE
ALLA RTN NEL COMUNE DI
BONDENO GAVELLO (FE).

PROGETTISTA INCARICATO:
Ing. Riccardo Clementi
Tel. 346 130 0807
Pec: riccardo.clementi@ingpec.eu



Scala
1:2500

Formato
A1

Titolo elaborato:
Elettrodotto a 36 kV su
ortofoto con DPA

TECNICI COINVOLTI
Ing. Riccardo Clementi

CODICE ELABORATO			
PROGETTO	CLASSE	TIPO	PROG.
1037	PAUR2	D	34

Rev.	Data	Descrizione	Redige	Verifica	Approva
00	03/2026	Prima emissione	FC	RM	RC
01					
02					
03					
04					
05					
06					

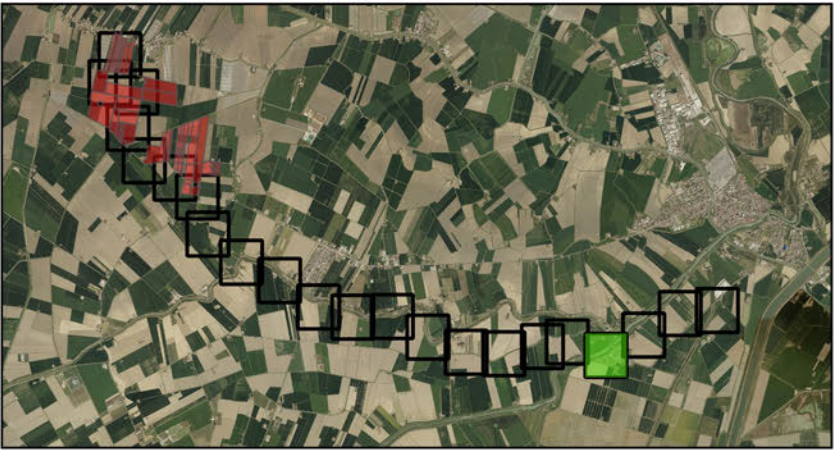
GESTORE RETE ELETTRICA


SOCIETA' PROPONENTE:
SEDNA SOLAR S.R.L.
VIA BERNINA 7 - 20156 - MILANO (MI)
PEC: csomitalia@iamispec.it
REA: MI - 2635812
P. IVA: 12032660966

SOCIETA' di PROGETTAZIONE:
GRID SHAPE S.R.L.
PEC: amministrazione@pec.gridshape.it
REA: PD-481013 P. IVA 05631900288




KEYMAP



Scala 1:125000

Legenda

- Cavidotto verso SE
- TOC
- DPA Cavidotto esterno 36kV - Sottocampo 6-SE (3 m)

Regione
Emilia Romagna

Provincia di
Ferrara

Comune di
BONDENO
GAVELLO

PROGETTISTA INCARICATO:
Ing. Riccardo Clementi
Tel. 346 130 0807
Pec: riccardo.clementi@ingpec.eu

TECNICI COINVOLTI
Ing. Riccardo Clementi

CODICE ELABORATO

PROGETTO	CLASSE	TIPO	PROG.
1037	PAUR2	D	34

Rev.	Data	Descrizione	Redige	Verifica	Approva
00	03/2026	Prima emissione	FC	RM	RC
01					
02					
03					
04					
05					
06					

GESTORE RETE ELETTRICA

SOCIETA' PROPONENTE:
SEDNA SOLAR S.R.L.
VIA BERNINA 7 - 20156 - MILANO (MI)
PEC: csomitalia@iamispec.it
REA: MI - 2635812
P. IVA: 12032660966

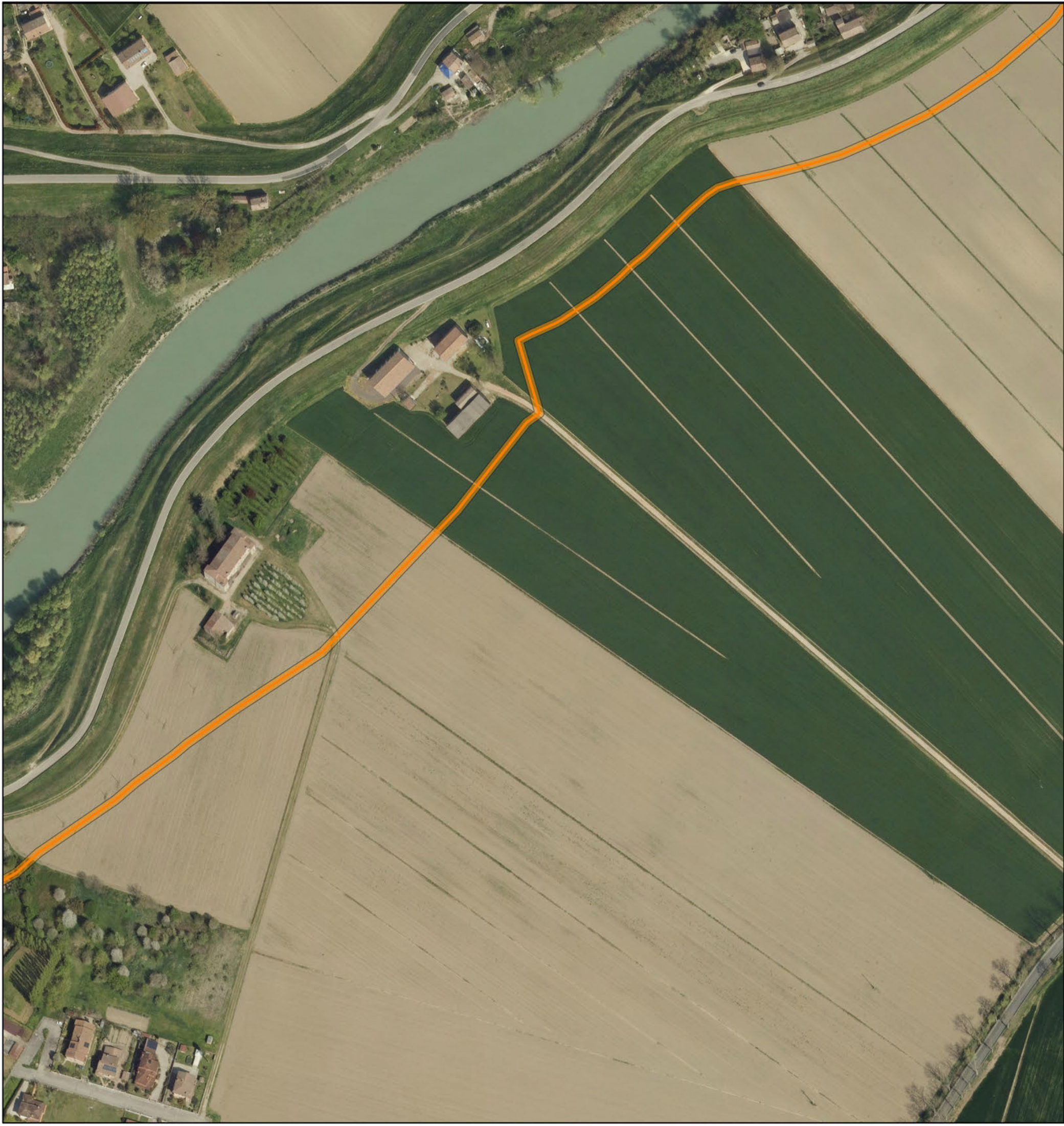
SOCIETA' di PROGETTAZIONE:
GRID SHAPE S.R.L.
PEC: amministrazione@pec.gridshape.it
REA: PD-481013 P. IVA 05631900288

PARCO FOTOVOLTAICO
DELLA POTENZA DI
115.555,440 kWp E RELATIVE
OPERE DI CONNESSIONE
ALLA RTN NEL COMUNE DI
BONDENO GAVELLO (FE).

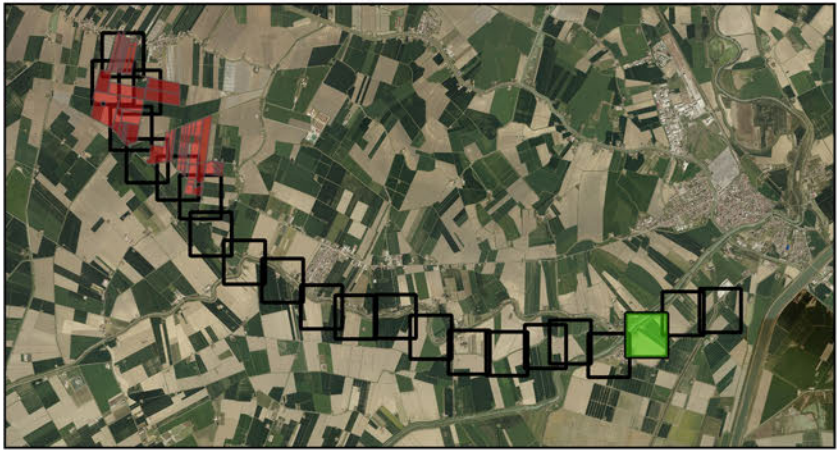
Scala
1:2500

Formato
A1

Titolo elaborato:
Elettrodotta a 36 kV su
ortofoto con DPA



KEYMAP



Scala 1:125000

Legenda

-  Cavidotto verso SE
-  DPA Cavidotto esterno 36kV - Sottocampo 6-SE (3 m)

Regione
Emilia Romagna



Provincia di
Ferrara



Comune di
BONDENO
GAVELLO



PARCO FOTOVOLTAICO
DELLA POTENZA DI
115.555,440 kWp E RELATIVE
OPERE DI CONNESSIONE
ALLA RTN NEL COMUNE DI
BONDENO GAVELLO (FE).

PROGETTISTA INCARICATO:
Ing. Riccardo Clementi
Tel. 346 130 0807
Pec: riccardo.clementi@ingpec.eu



Scala
1:2500
Formato
A1
Titolo elaborato:
Elettrodotto a 36 kV su
ortofoto con DPA

TECNICI COINVOLTI
Ing. Riccardo Clementi

CODICE ELABORATO

PROGETTO	CLASSE	TIPO	PROG.
1037	PAUR2	D	34

Rev.	Data	Descrizione	Redige	Verifica	Approva
00	03/2026	Prima emissione	FC	RM	RC
01					
02					
03					
04					
05					
06					

GESTORE RETE ELETTRICA



SOCIETA' PROPONENTE:
SEDNA SOLAR S.R.L.
VIA BERNINA 7 - 20156 - MILANO (MI)
PEC: csomitalia@iamispec.it
REA: MI - 2635812
P. IVA: 12032660966

SOCIETA' di PROGETTAZIONE:
GRID SHAPE S.R.L.
PEC: amministrazione@pec.gridshape.it
REA: PD-481013 P. IVA 05631900288
GridSHAPE
ELECTRIC THINKING



KEYMAP



Scala 1:125000

Legenda

- Cavidotto verso SE
- TOC
- DPA Cavidotto esterno 36kV - Sottocampo 6-SE (3 m)

Regione
Emilia Romagna

Provincia di
Ferrara

Comune di
BONDENO
GAVELLO

PARCO FOTOVOLTAICO
DELLA POTENZA DI
115.555,440 kWp E RELATIVE
OPERE DI CONNESSIONE
ALLA RTN NEL COMUNE DI
BONDENO GAVELLO (FE).

PROGETTISTA INCARICATO:
Ing. Riccardo Clementi
Tel. 346 130 0807
Pec: riccardo.clementi@ingpec.eu

Scala
1:2500

Formato
A1

Titolo elaborato:
Elettrodotto a 36 kV su
ortofoto con DPA

TECNICI COINVOLTI
Ing. Riccardo Clementi

CODICE ELABORATO			
PROGETTO	CLASSE	TIPO	PROG.
1037	PAUR2	D	34

Rev.	Data	Descrizione	Redige	Verifica	Approva
00	03/2026	Prima emissione	FC	RM	RC
01					
02					
03					
04					
05					
06					

GESTORE RETE ELETTRICA

SOCIETA' PROPONENTE:
SEDNA SOLAR S.R.L.
VIA BERNINA 7 - 20156 - MILANO (MI)
PEC: csomitalia@iamispec.it
REA: MI - 2635812
P. IVA: 12032660966

SOCIETA' di PROGETTAZIONE:
GRID SHAPE S.R.L.
PEC: amministrazione@pec.gridshape.it
REA: PD-481013 P. IVA 05631900288



KEYMAP



Scala 1:125000

Legenda

- Cavidotto verso SE
- TOC
- Nuova SE bondeno 132-36
- DPA Cavidotto esterno 36kV - Sottocampo 6-SE (3 m)

Regione
Emilia Romagna

Provincia di
Ferrara

Comune di
BONDENO
GAVELLO

PARCO FOTOVOLTAICO
DELLA POTENZA DI
115.555,440 kWp E RELATIVE
OPERE DI CONNESSIONE
ALLA RTN NEL COMUNE DI
BONDENO GAVELLO (FE).

PROGETTISTA INCARICATO:
Ing. Riccardo Clementi
Tel. 346 130 0807
Pec: riccardo.clementi@ingpec.eu

Scala
1:2500

Formato
A1

Titolo elaborato:
Elettrodotto a 36 kV su
ortofoto con DPA

TECNICI COINVOLTI
Ing. Riccardo Clementi

PROGETTO	CLASSE	TIPO	PROG.
1037	PAUR2	D	34

Rev.	Data	Descrizione	Redige	Verifica	Approva
00	03/2026	Prima emissione	FC	RM	RC
01					
02					
03					
04					
05					
06					

GESTORE RETE ELETTRICA

Terna

SOCIETA' PROPONENTE:
SEDNA SOLAR S.R.L.
VIA BERNINA 7 - 20156 - MILANO (MI)
PEC: csomitalia@iamispec.it
REA: MI - 2635812
P. IVA: 12032660966

SOCIETA' di PROGETTAZIONE:
GRID SHAPE S.R.L.
PEC: amministrazione@pec.gridshape.it
REA: PD-481013 P. IVA 05631900288
GridSHAPE
ELECTRIC THINKING