



LEGENDA

Opere di progetto

Area impianto

Cavidotto interrato di connessione

Opere di connessione RTN

SE 380/132/36 kV PORTOMAGGIORE

Limiti amministrativi

Limiti Comunali

Montana

OTTOBRE 2025

LIO ENERGY LEPUS S.R.L.

Via Arrigo Boito, 8 – 20121 Milano (MI)

C.F. 14219600963

IMPIANTO AGRIVOLTAICO AVANZATO DENOMINATO “PORTOMAGGIORE” DA 18 MW

COMUNE DI PORTOMAGGIORE (FE)

PIANO TECNICO DELLE OPERE (PTO)

TAVOLA T03

SCALA 1:10.000

Inquadramento su CTR opere di connessione

Progettista

Corrado Pluchino - Ord. Ing. Prov. MI n. A2737

Coordinamento

Eleonora Lamanna

Simone Demonti

Andrea Delussu

Codice elaborato

3585_7031_PRM_PTO_R01_T03_Rev0_Inquadramento su CTR opere di connessione

Montana S.p.A.

Via Angelo Carlo Fumagalli 6, 20143 Milano

Tel. +39 02 54 11 81 79 | Fax. +39 02 54 12 98 90

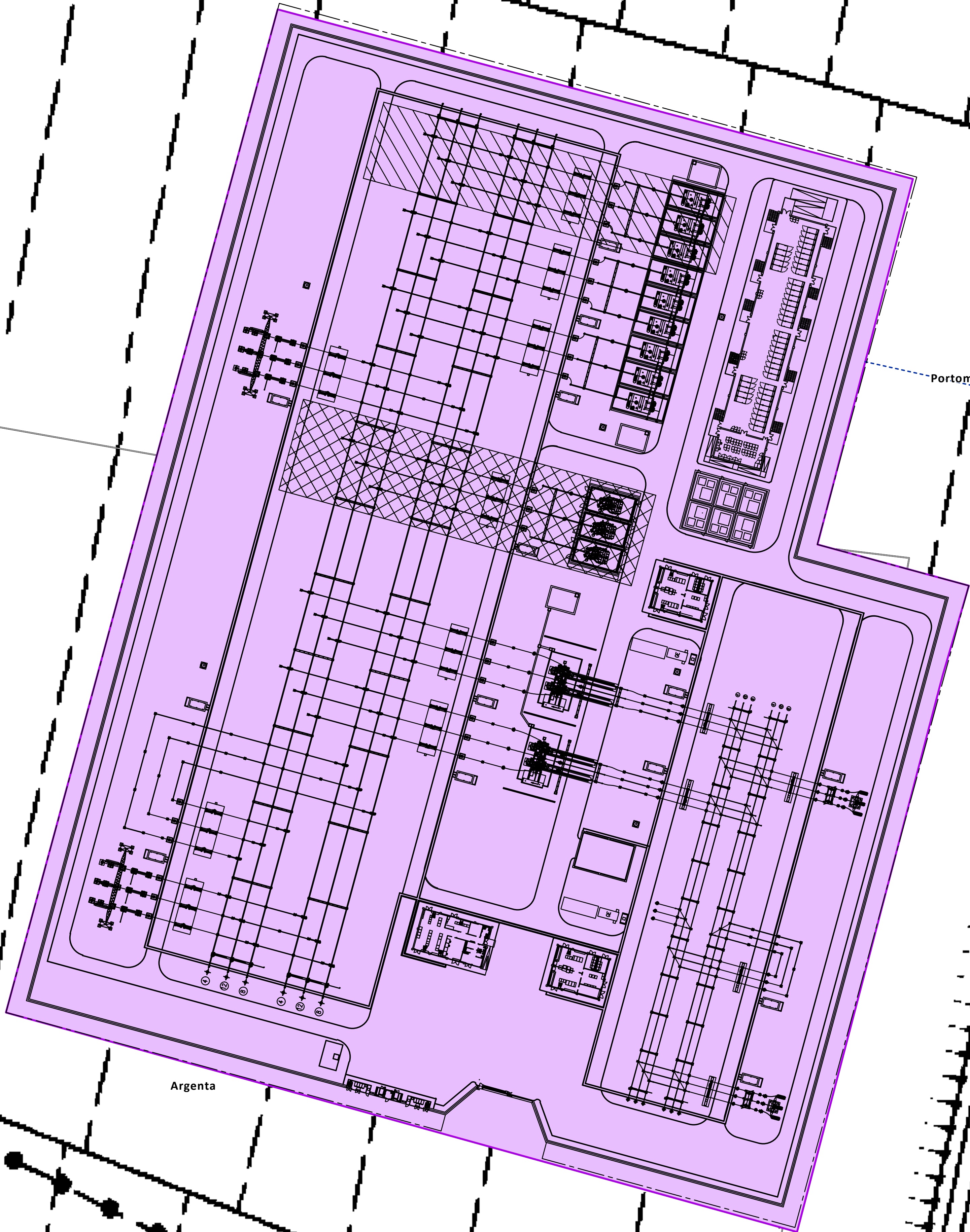
Milano (Sede Certificata ISO) | Brescia | Palermo | Cagliari | Roma | Siracusa

C.F. e P.IVA 10414270156

Cap.Soc. 600.000,00 €

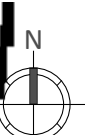
www.montanambiente.com

È VIETATA LA RIPRODUZIONE DI QUESTO DOCUMENTO SENZA PREVENTIVA AUTORIZZAZIONE SCRITTA DELLA MONTANA SPA



Portomaggiore

Argenta



- LEGENDA**
- Cavidotto interrato di connessione
 - Opere di connessione RTN**
 - SE 380/132/36 kV PORTOMAGGIORE
 - Limiti amministrativi**
 - Limiti Comunali