



**AGENZIA INTERREGIONALE PER IL FIUME PO  
AIPO**

**UFFICIO OPERATIVO DI PARMA**

Opere idrauliche di 2° categoria R.D. 11.02.1867 n. 3598

**PROGETTO**

**Importo Complessivo €. 125.000,00**

**(RE-E-1003) LAVORI URGENTI PER LA REGOLARIZZAZIONE SEZIONE DEFLUSSO TORRENTE ENZA A VALLE  
TRAVE LAMINATRICE CASSA DI VALLE E RIRPISTINO PLATEA IN COMUNE DI MONTECCHIO EMILIA (RE)**

**COD. CUP B28H22026640001**

**ALLEGATO**

**ELABORATI GRAFICI**

**7**

**Gruppo di Progettazione :**

**ISTRUTTORE IDRAULICO**  
(Geom. Luca Zilli)

**Visto : IL RESPONSABILE DEL PROCEDIMENTO**  
(Dott. Ing. Monica Larocca)

PERIZIA N° 1252

DATA:

21 DIC. 2023  
PROT. N°

**AGGIORNAMENTI**

DATA:









AREA CANTIERE (paracche, stoccaggio materiali e mezzi)



NUOVO CANALE DI PROGETTO

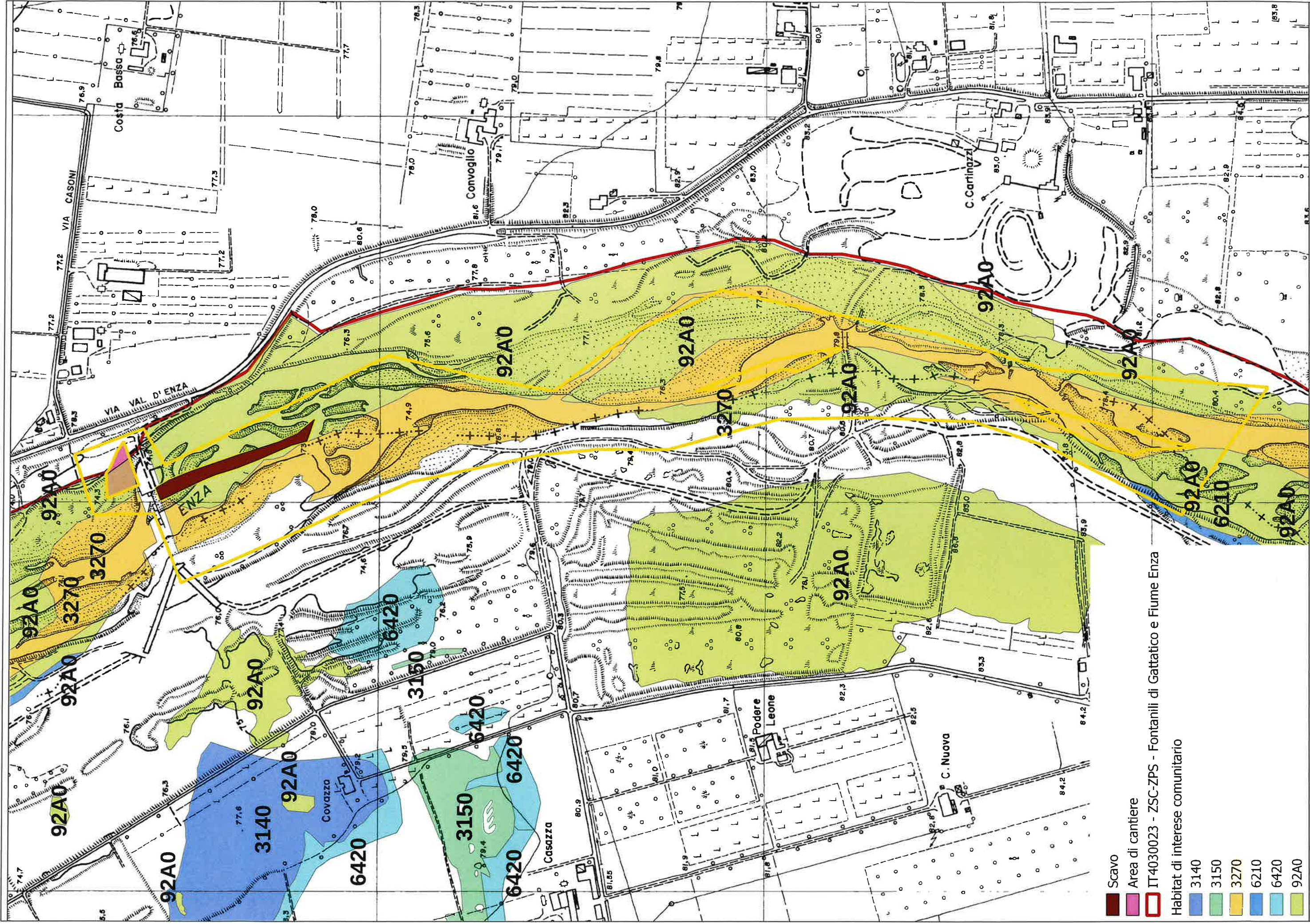


SPONDA IN EROSIONE (da imbottire con materiale scavo canale)



AREA OGGETTO DELL'INTERVENTO



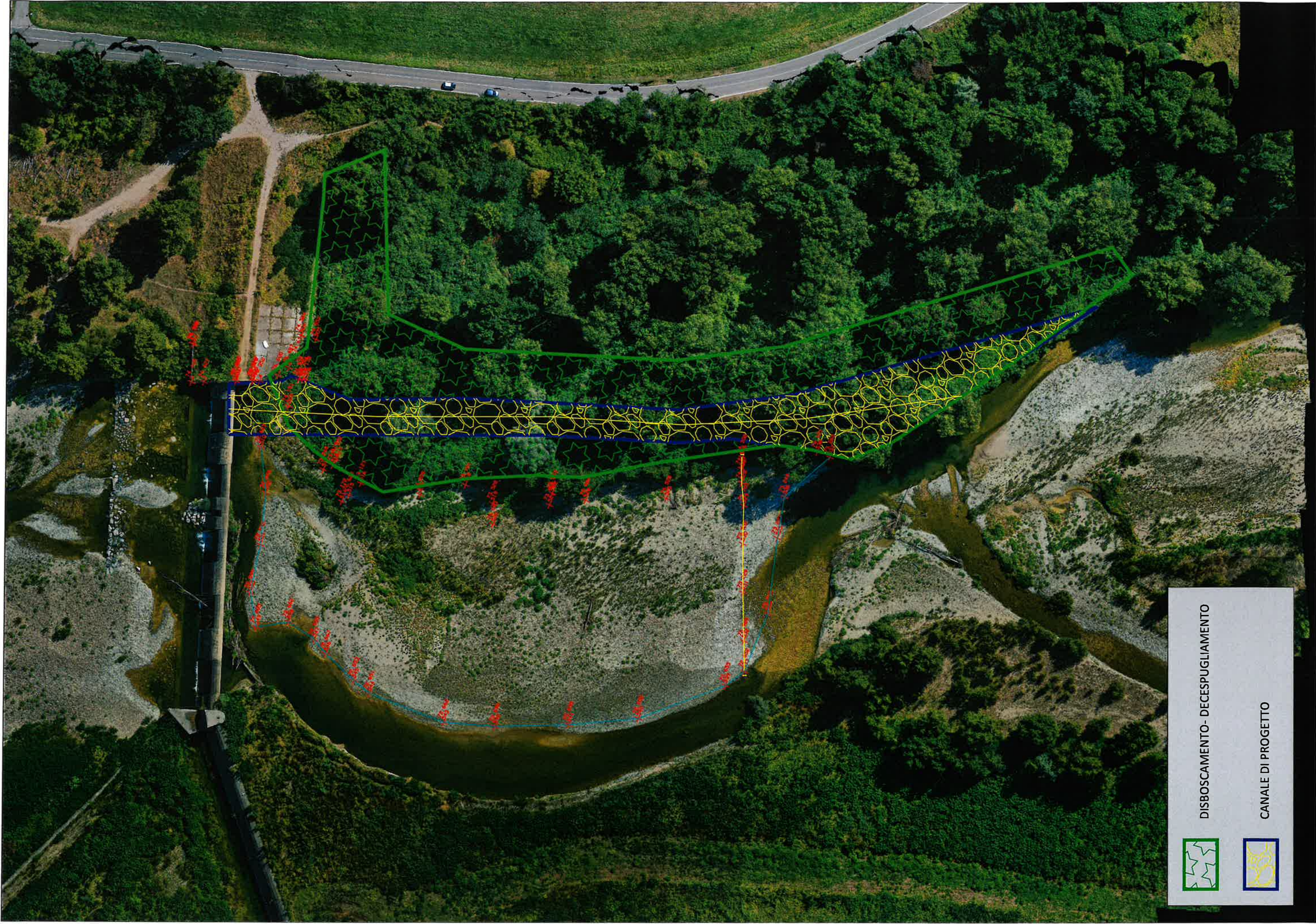


- Scavo
- Area di cantiere
- IT4030023 - ZSC-ZPS - Fontanili di Gattatico e Fiume Enza
- Habitat di interesse comunitario
  - 3140
  - 3150
  - 3270
  - 6210
  - 6420
  - 92A0









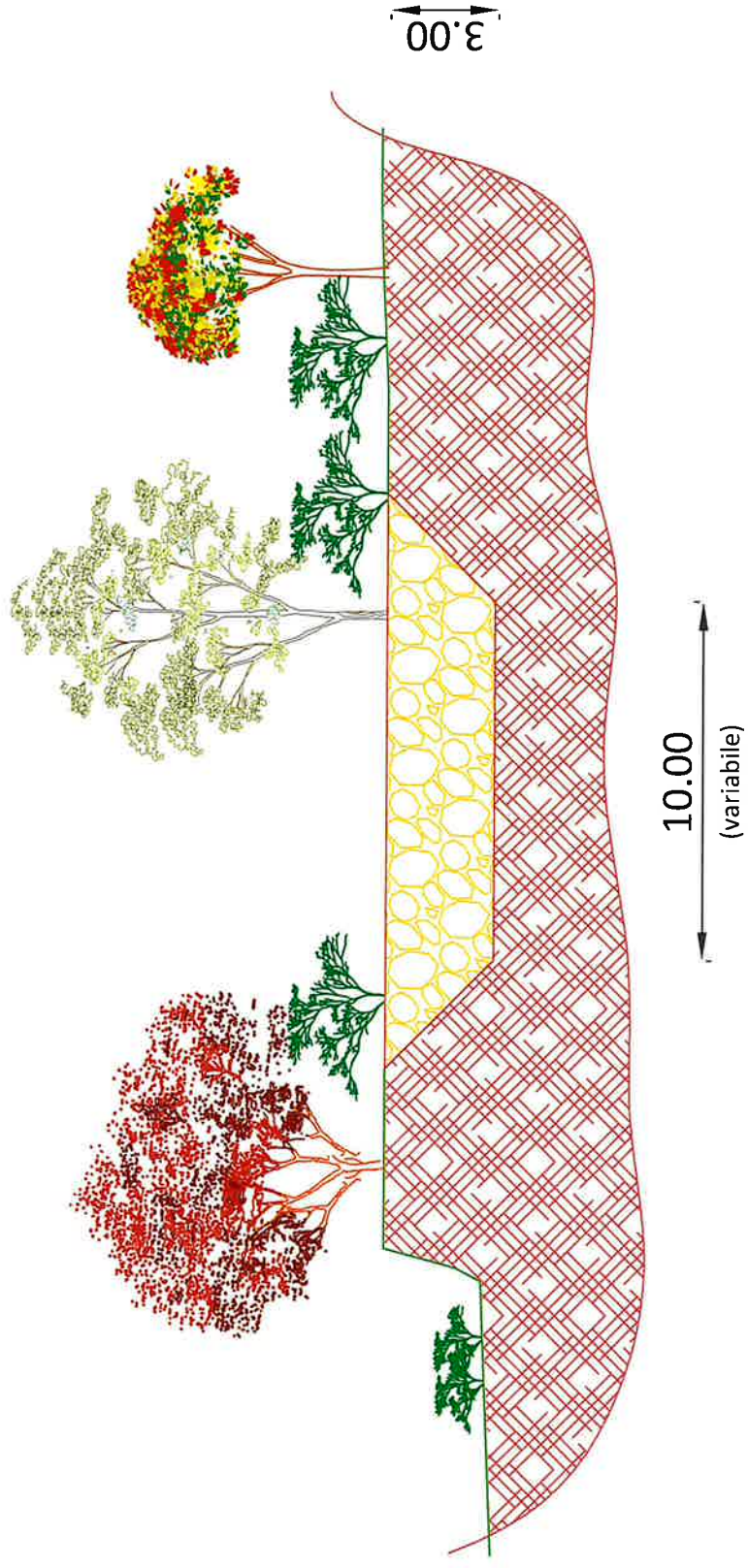
DISBOSCAMENTO- DECESPUGLIAMENTO



CANALE DI PROGETTO







RE-E-1003 - CANALE DI PROGETTO - SEZIONE TIPO

Scala 1:50

