

PROGETTO PER LA REALIZZAZIONE DI UN IMPIANTO PER LA
PRODUZIONE DI ENERGIA MEDIANTE LO SFRUTTAMENTO DEL VENTO
NEL TERRITORIO COMUNALE DI CAMUGNANO (BO) LOC. TRASSERRA
POTENZA NOMINALE 27 MW

PROGETTO DEFINITIVO - SIA

PROGETTAZIONE E SIA

ing. Fabio PACCAPELO

ing. Andrea ANGELINI

ing. Antonella Laura GIORDANO

ing. Francesca SACCAROLA

COLLABORATORI

ing. Giulia MONTRONE

geom. Rosa Contini

dr. Pietro Paolo Lopetuso

STUDI SPECIALISTICI

GEOLOGIA

geol. Matteo DI CARLO

ACUSTICA

ing. Sabrina SCARAMUZZI

VINCA E STUDIO FAUNISTICO

dr. Luigi Raffaele LUPO

STUDIO BOTANICO VEGETAZIONALE E

PEDO-AGRONOMICO

dr. Gianfranco GIUFFRIDA

ARCHEOLOGIA

NOSTOI S.R.L.

INTERVENTI DI COMPENSAZIONE E VALORIZZAZIONE

arch. Gaetano FORNARELLI

arch. Andrea GIUFFRIDA

SIA.ES.12 ARCHEOLOGIA

ES.12.2 MOSI - Schede delle presenze archeologiche

REV.	DATA	DESCRIZIONE
00	Marzo '24	Emissione





LEGENDA

PROGETTO

Area cantiere

Cavidotti

Piazzole e viabilità_definitive

SE cabina SU

MOPR Buffer di studio 2km

MOSI

CRONOLOGIA IDENTIFICATIVA DELLE PRESENZE

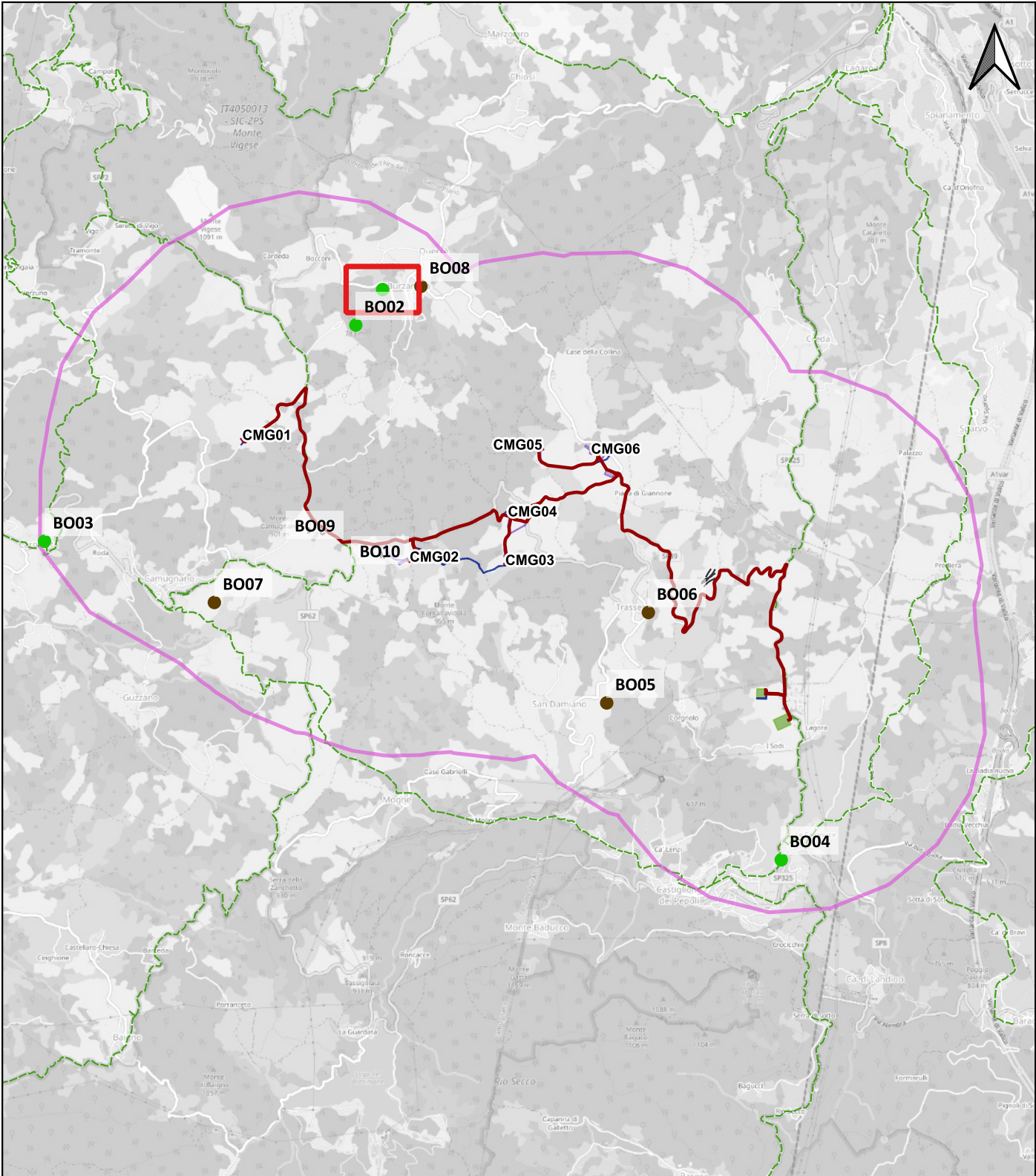
ETA' PRE-PROTOSTORICA

ETA' MEDIEVALE

ETA' NON DETERMINABILE

PTCP EMILIA-ROMAGNA

PTCP_art24_Strade storiche



Localizzazione: Camugnano (BO), Burzanella.

Definizione e cronologia: ritrovamento sporadico, {arma, utensili da lavoro}. {Età del Bronzo},

Modalità di individuazione{dati bibliografici}

Distanza dall'opera in progetto:>1000 metri Potenziale: potenziale medio Rischio relativo: rischio basso

Nell'aprile del 1962 fu rinvenuto all'interno del podere Montecchio a Burzanella di Camugnano un ripostiglio di 14 asce di bronzo. Le asce furono rinvenute a circa 50 cm di profondità nel corso di uno scasso eseguito per recuperare il pietrame da utilizzare nella massiciata di una strada. Le asce, ben conservate, rientrano nel tipo a margini rialzati ottenute mediante fusione e poi lavorate a martellatura sui margini; il tallone è generalmente di forma semicircolare con incavo a margini più o meno irregolari. I margini leggermente rialzati presentano uno sviluppo leggermente svasato in visione frontale, mentre il taglio, poco espanso, mostra, il più delle volte, un andamento semicircolare. La loro lunghezza varia dai 19 ai 22 cm, mentre il peso oscilla fra i 335 g e i 430 g. Secondo l'analisi di Giovanna Bermond Montanari il ripostiglio sarebbe stato deposto nel corso del secondo orizzonte dei ripostigli, quindi in un momento non avanzato del Bronzo Antico; tuttavia in base ad un confronto dei materiali con le tabelle realizzate da Carancini e Peroni nel 1999, sembra di poter attribuire i reperti n. 1, 2, 3, 5, 6, 7, 9, 12 e 13 al terzo orizzonte dei ripostigli, mentre quelli n. 4 e 8 al secondo orizzonte. Altri tre esemplari mostrano indizi di posteriorità rispetto alle altre asce, in particolare l'esemplare n. 10, nonostante il taglio ancora poco espanso e i margini poco pronunciati, mostra una strozzatura nella parte mediana dell'ascia che sarà caratteristica dei tipi datati al Bronzo Medio 1. Tale strozzatura si presenta leggerissima nell'ascia di n. 14 e appena più pronunciata in quella di n. 11, mentre è chiaramente percepibile nel n. 10352. In base anche alla presenza di questi esemplari è più probabile che il ripostiglio sia stato deposto in momento tardo del Bronzo Antico.

SCARANI R. 1963, p. 321, BERMOND MONTANARI G. 1971-74, pp. 43-62; CARANCINI G.L., PERONI R. 1999;





LEGENDA

PROGETTO

Area cantiere

Cavidotti

Piazzole e viabilità_definitive

SE cabina SU

MOPR Buffer di studio 2km

MOSI

CRONOLOGIA IDENTIFICATIVA
DELLE PRESENZE

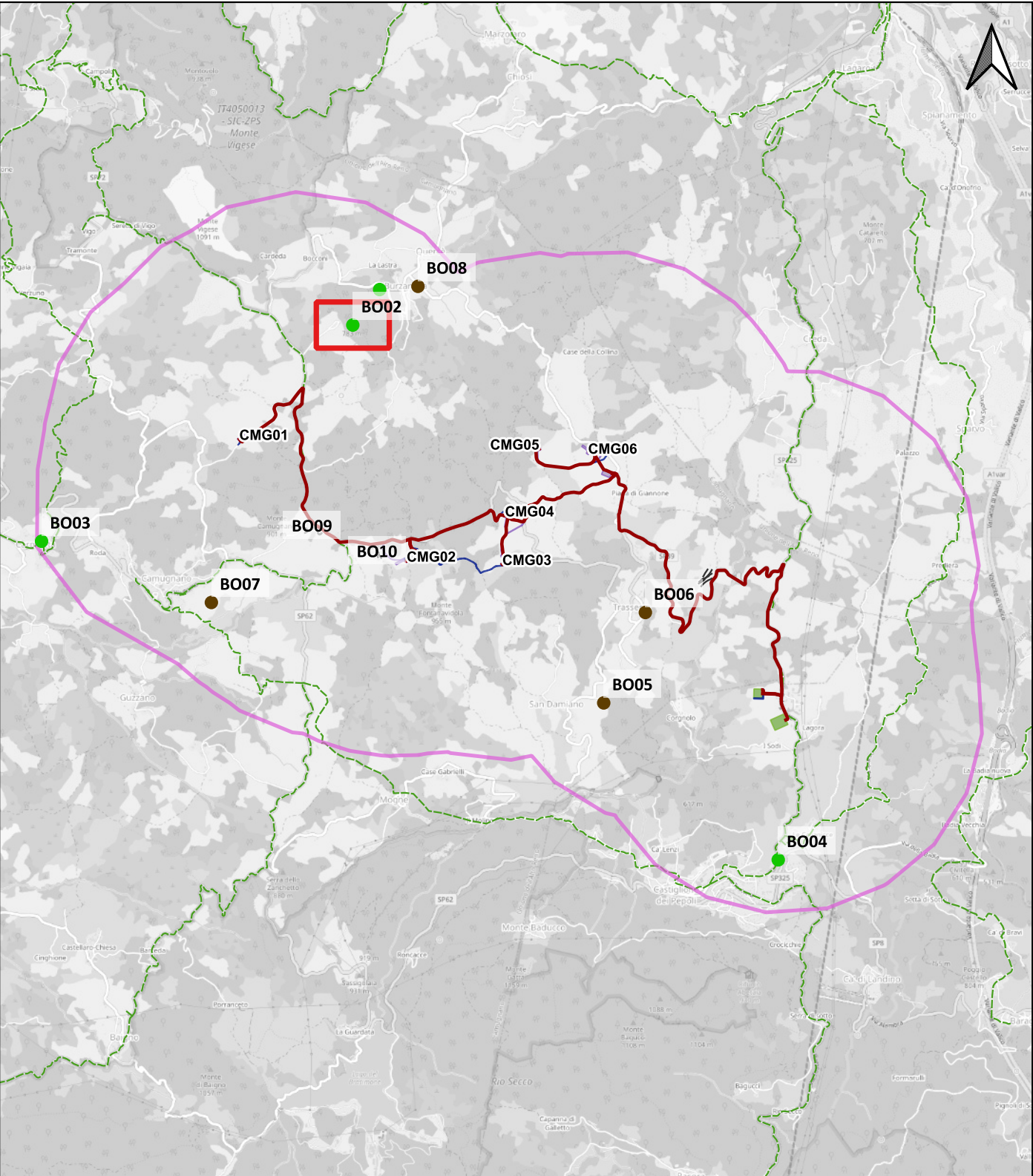
ETA' PRE-PROTOSTORICA

ETA' MEDIEVALE

ETA' NON DETERMINABILE

PTCP EMILIA-ROMAGNA

PTCP_art24_Strade storiche



Localizzazione: Camugnano (BO), Collina.

Definizione e cronologia: area di materiale mobile, {area di frammenti fittili}. {Età del Bronzo},

Modalità di individuazione{dati bibliografici}

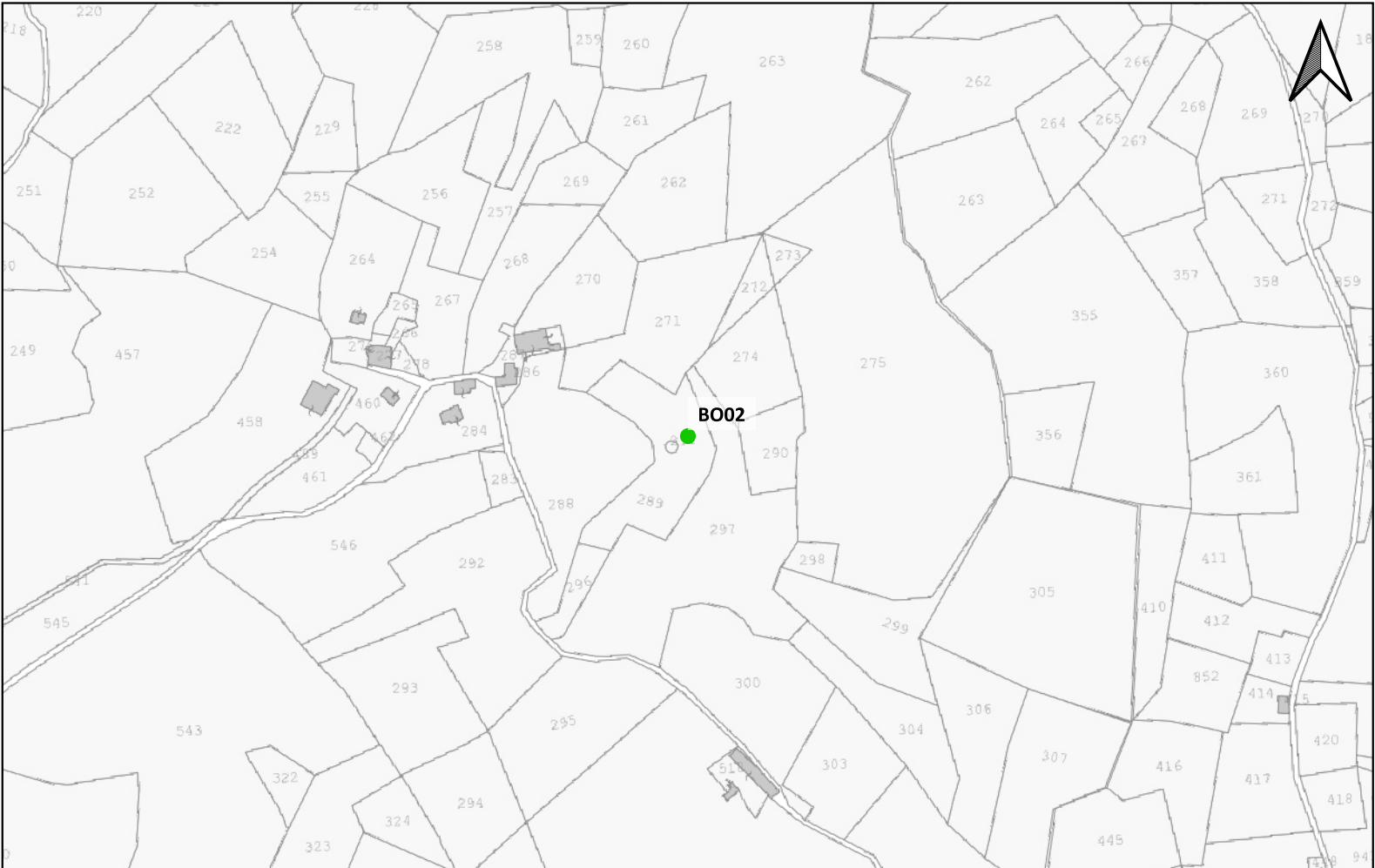
Distanza dall'opera in progetto:500-1000 metri

Potenziale: potenziale medio

Rischio relativo: rischio basso

Sulla cima del monte occupato dai ruderi della chiesa dedicata a S. Luigi, in prossimità del paese di Collina, De Marchi raccolse nel corso di una ricognizione due frammenti di ceramica d'impasto genericamente attribuibili all'età del Bronzo

DE MARCHI L. 2001, pp. 333-368;





LEGENDA

PROGETTO

Area cantiere

Cavidotti

Piazzole e viabilità_definitive

SE cabina SU

MOPR Buffer di studio 2km

MOSI

CRONOLOGIA IDENTIFICATIVA
DELLE PRESENZE

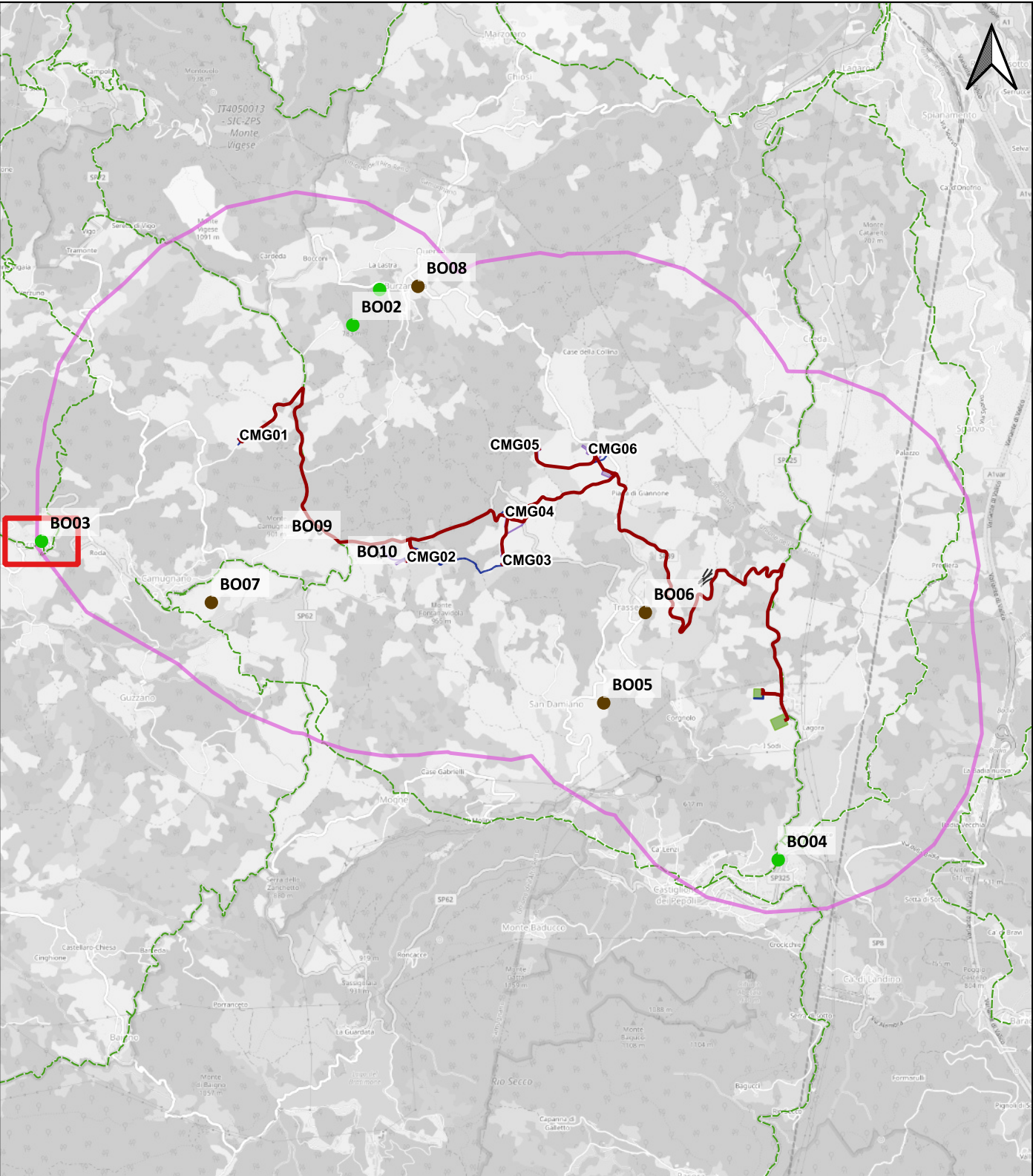
ETA' PRE-PROTOSTORICA

ETA' MEDIEVALE

ETA' NON DETERMINABILE

PTCP EMILIA-ROMAGNA

PTCP_art24_Strade storiche



Localizzazione: Camugnano (BO), Carpineta, Ca' Polazzi.

Definizione e cronologia: ritrovamento sporadico, {statuaria}. {Età Arcaica},

Modalità di individuazione {dati bibliografici}

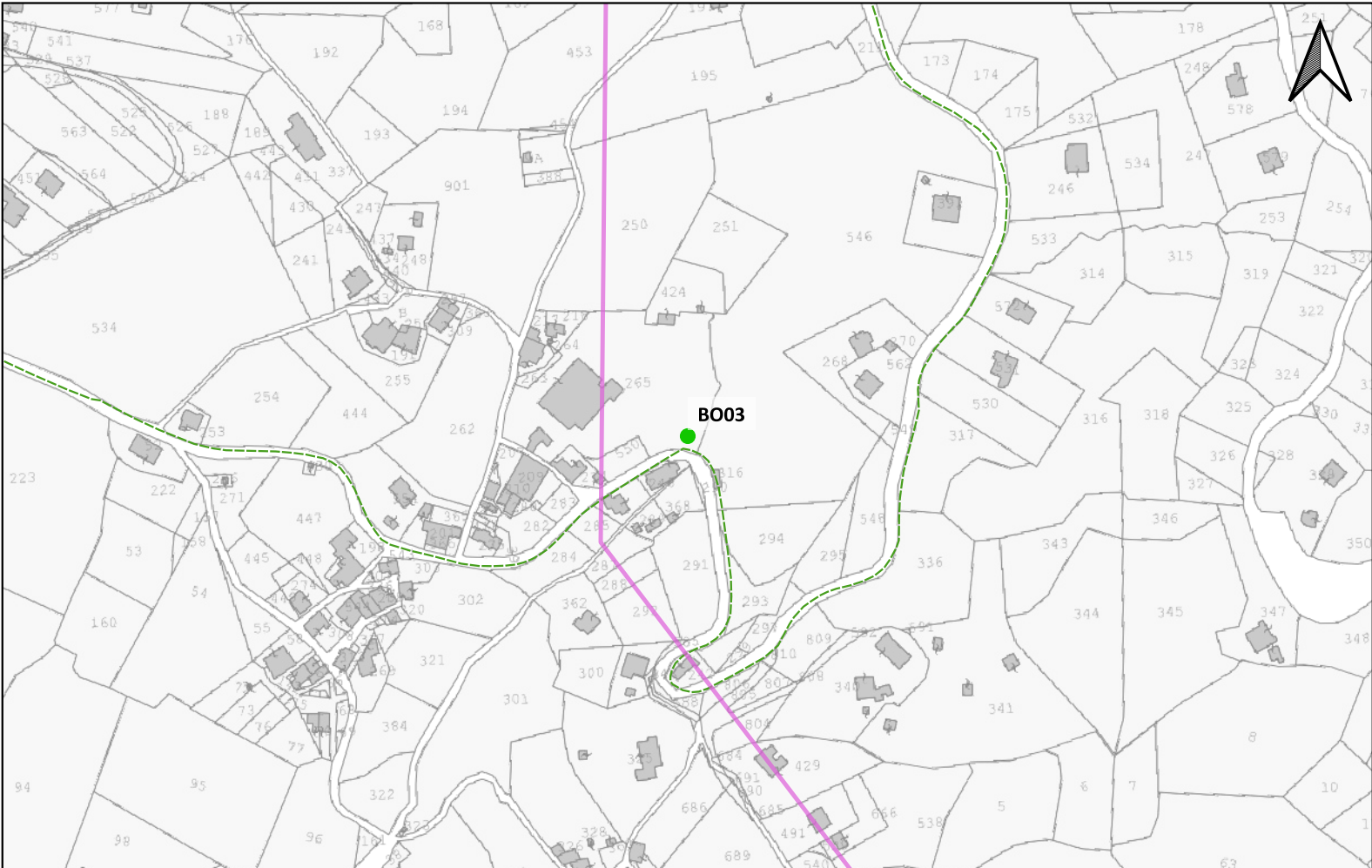
Distanza dall'opera in progetto: >1000 metri

Potenziale: potenziale medio

Rischio relativo: rischio basso

In localita' Ca' Polazzi e' stata rinvenuta una scultura bronzea a forma di testa di torello, attribuibile all'epoca etrusca..

www.comunecamugnano.gov.it





LEGENDA

PROGETTO

Area cantiere

Cavidotti

Piazzole e viabilità_definitive

SE cabina SU

MOPR Buffer di studio 2km

MOSI

CRONOLOGIA IDENTIFICATIVA
DELLE PRESENZE

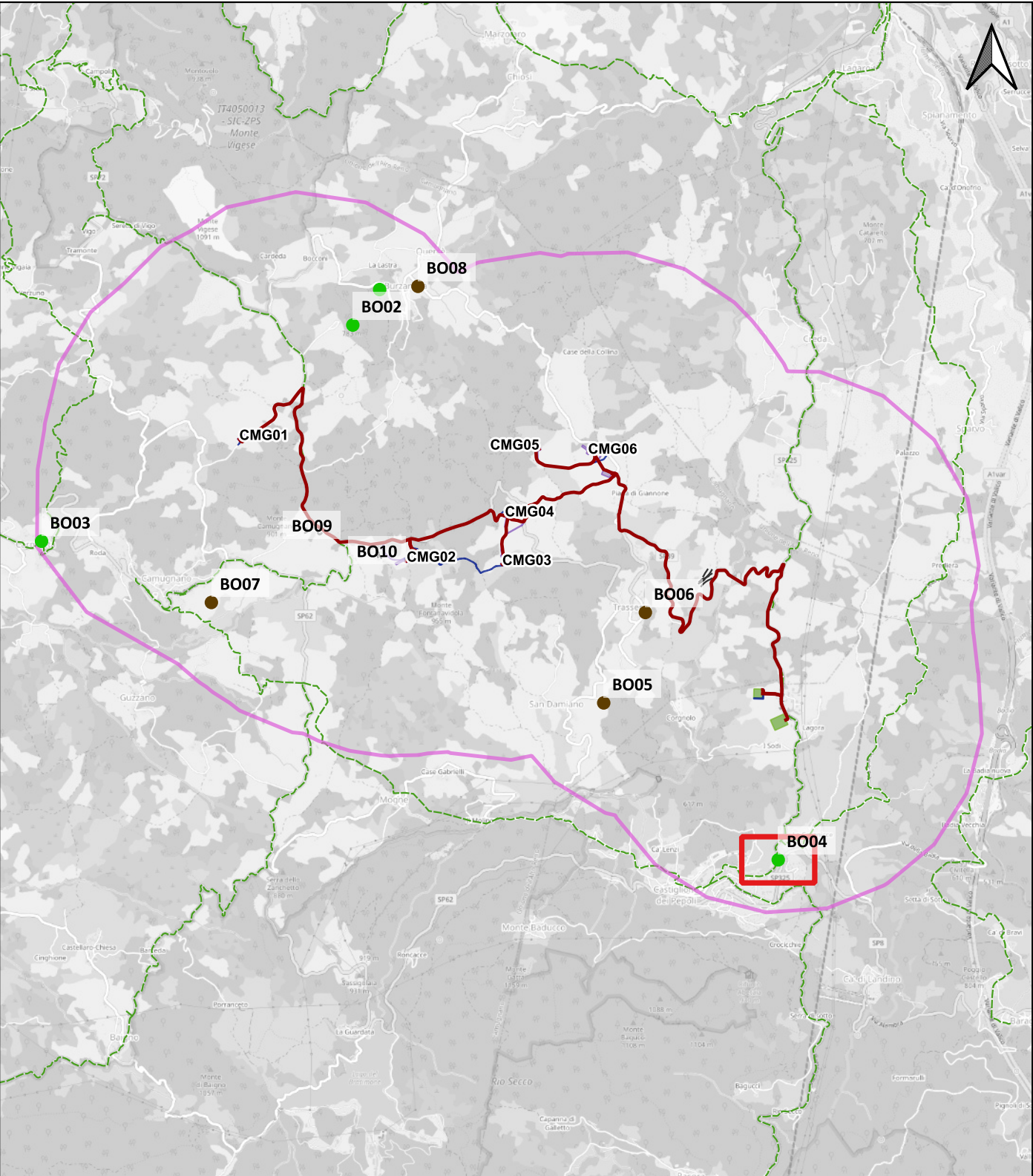
ETA' PRE-PROTOSTORICA

ETA' MEDIEVALE

ETA' NON DETERMINABILE

PTCP EMILIA-ROMAGNA

PTCP_art24_Strade storiche



Localizzazione: Castiglione dei Pepoli (BO), Castiglione dei Pepoli.

Definizione e cronologia: ritrovamento sporadico, {}. {Età Arcaica},

Modalità di individuazione{dati bibliografici}

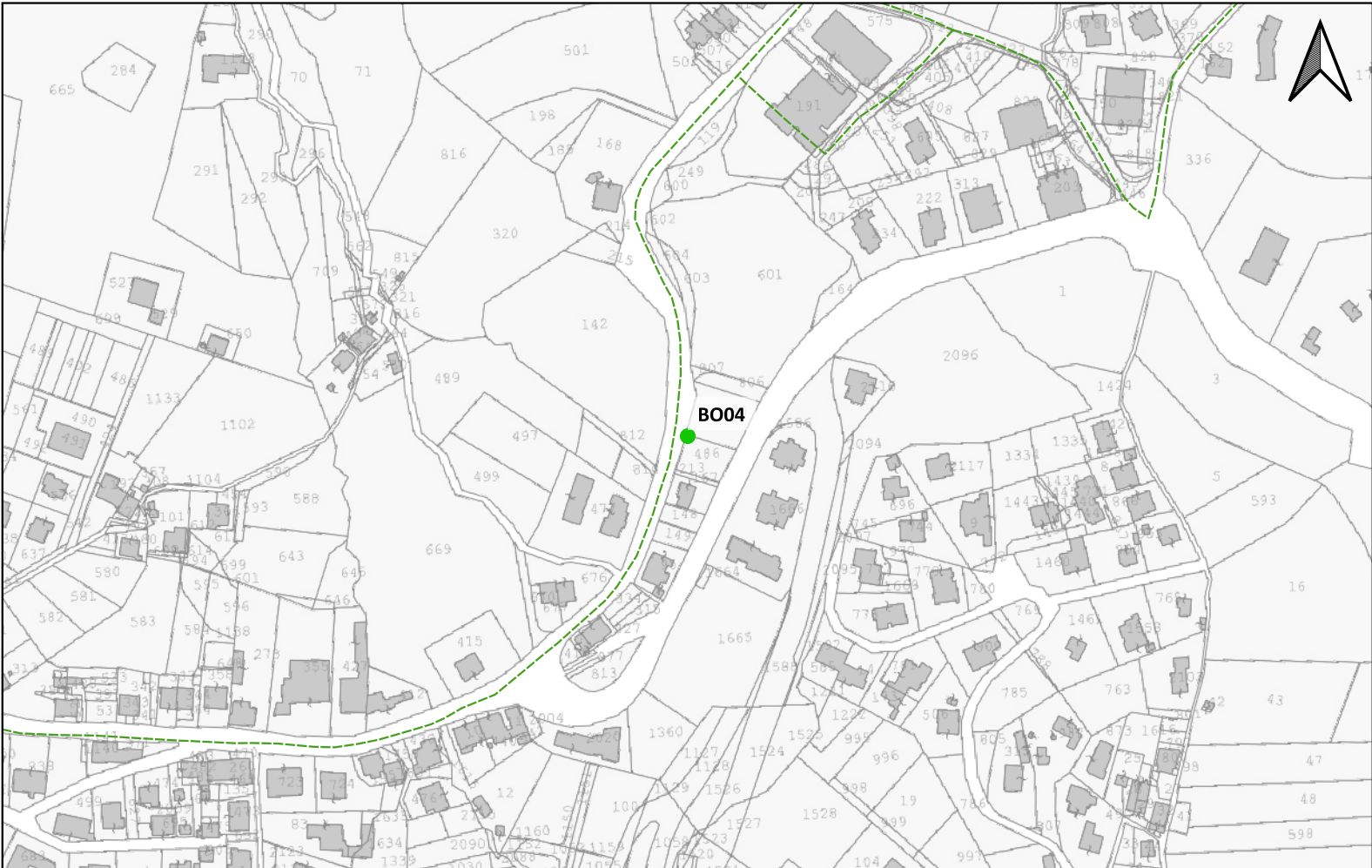
Distanza dall'opera in progetto:500-1000 metri

Potenziale: potenziale medio

Rischio relativo: rischio basso

Secondo quanto riportato da M.S. Lattanzi Landi 1988, che riprende la segnalazione di Gualandi 1974 (G. Gualandi 1974 - Santuari e stipi votive dell'Etruria Padana, SE XLII, p. 60, fig. 10), a Castiglione dei Pepoli sarebbe stata rinvenuta una stipe votiva etrusca.

G. Gualandi 1974 - Santuari e stipi votive dell'Etruria Padana, SE XLII, p. 60, fig. 10; Lattanzi Landi 1988;





LEGENDA

PROGETTO

Area cantiere

Cavidotti

Piazzole e viabilità_definitive

SE cabina SU

MOPR Buffer di studio 2km

MOSI

CRONOLOGIA IDENTIFICATIVA DELLE PRESENZE

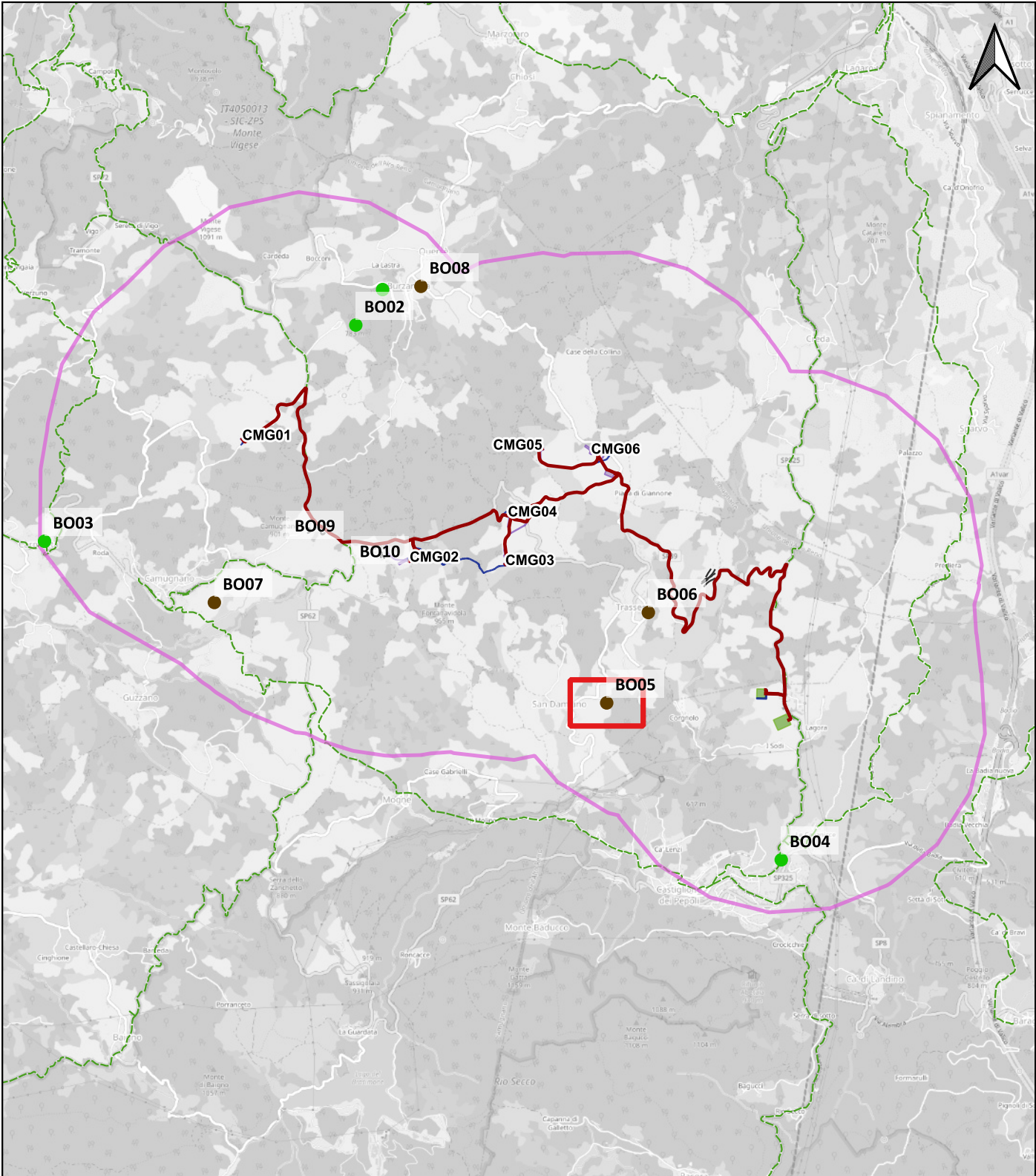
ETA' PRE-PROTOSTORICA

ETA' MEDIEVALE

ETA' NON DETERMINABILE

PTCP EMILIA-ROMAGNA

PTCP_art24_Strade storiche



Localizzazione: Camugnano (BO), S. Damiano. Via Chiesa Calamosco 2

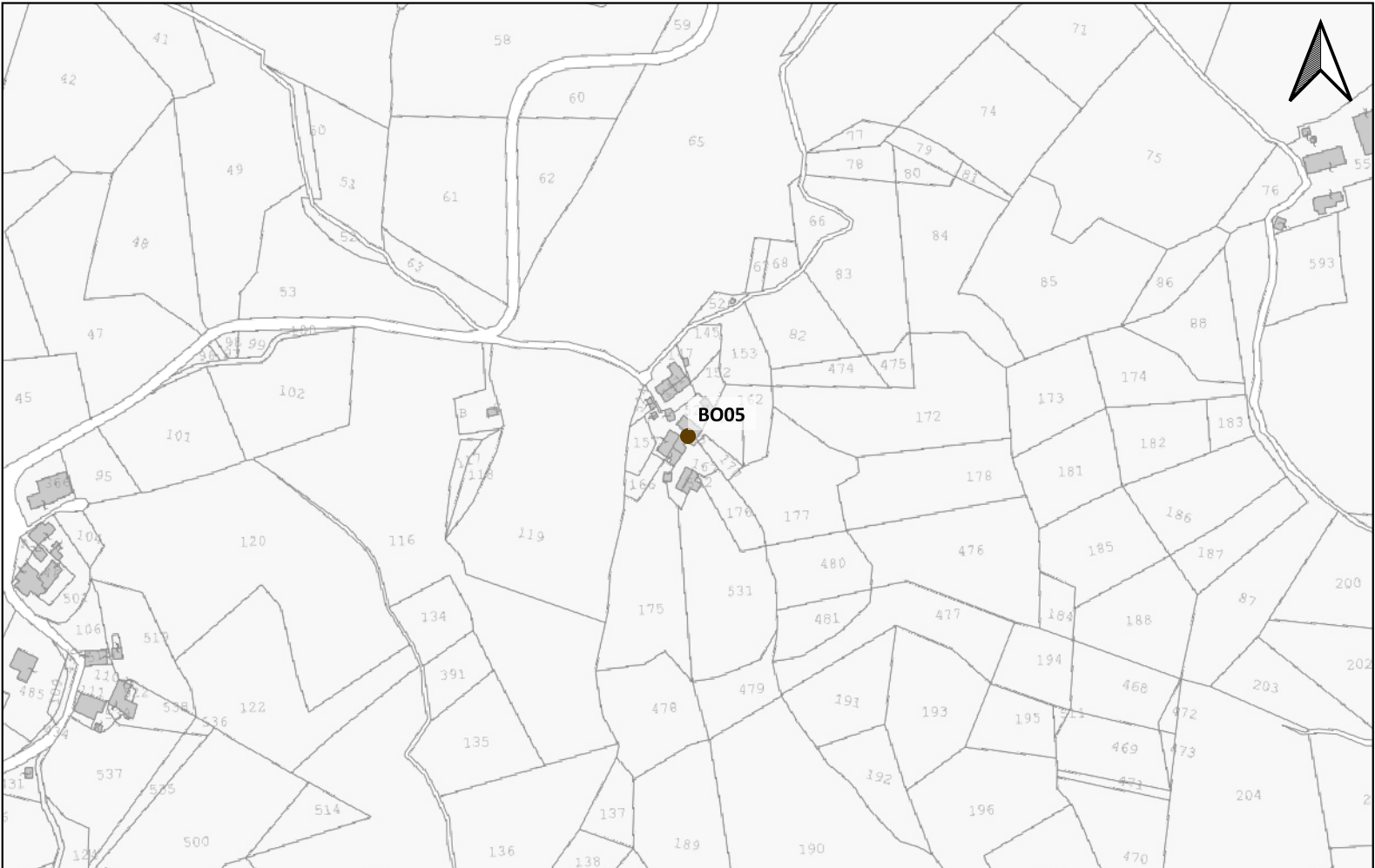
Definizione e cronologia: strutture per il culto, {edificio di culto}. {Età Bassomedievale},

Modalità di individuazione{dati bibliografici}

Distanza dall'opera in progetto:>1000 metri **Potenziale:** potenziale medio **Rischio relativo:** rischio basso

Chiesa di San Bartolomeo Apostolo di San Damiano (Camugnano, BO); le prime notizie riguardo l'edificio risalgono al 1366. Nell'inventario delle parrocchie della Diocesi del 1378 risulta dipendere dalla pieve di Guzzano.

<https://chieseitaliane.chiesacattolica.it/chieseitaliane/AccessoEsterno.do?mode=guest&code=64670>
<https://www.tourer.it/scheda?chiesa-di-san-bartolomeo-san-damiano-camugnano>





LEGENDA

PROGETTO

Area cantiere

Cavidotti

Piazzole e viabilità_definitive

SE cabina SU

MOPR Buffer di studio 2km

MOSI

CRONOLOGIA IDENTIFICATIVA DELLE PRESENZE

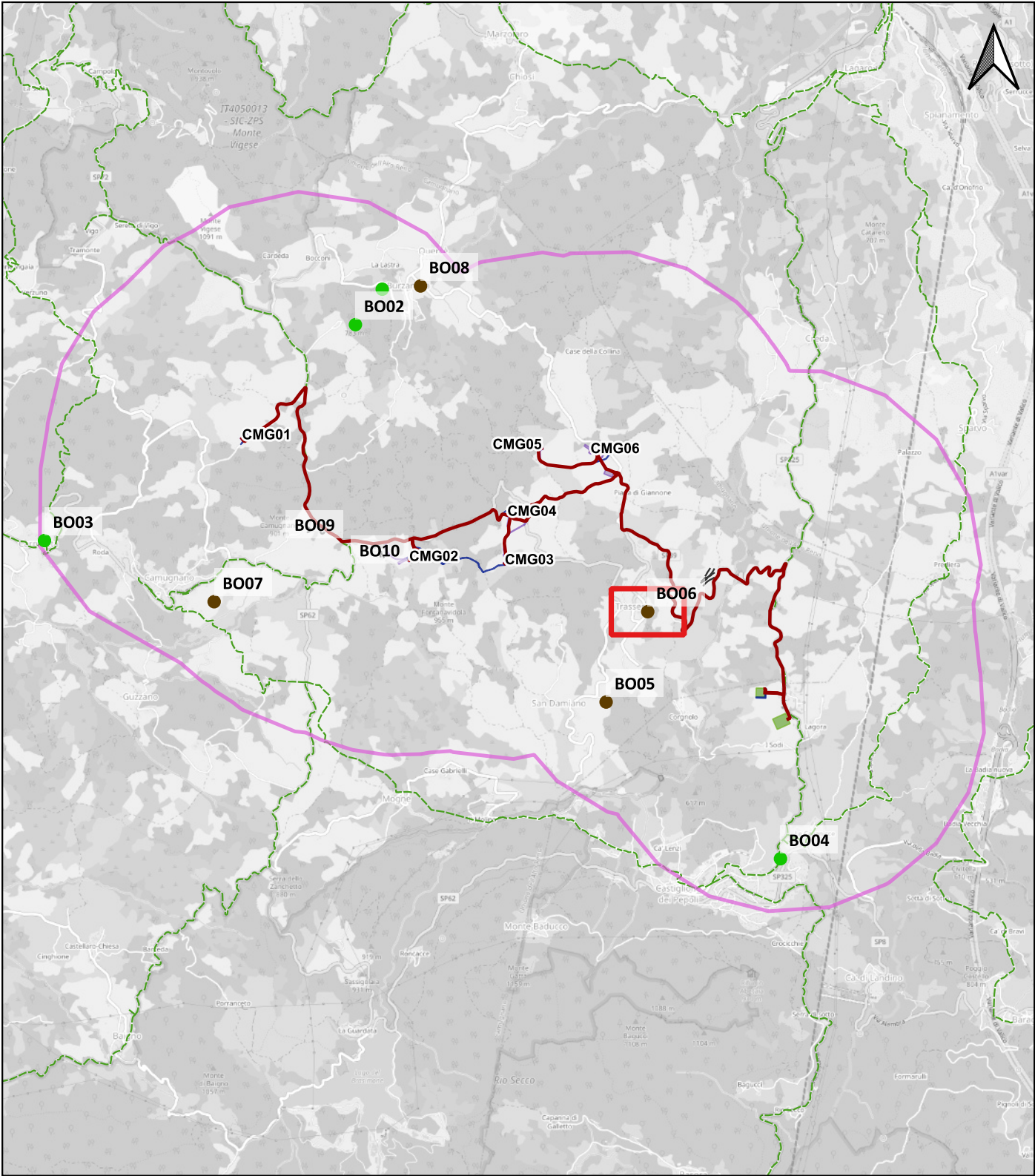
ETA' PRE-PROTOSTORICA

ETA' MEDIEVALE

ETA' NON DETERMINABILE

PTCP EMILIA-ROMAGNA

PTCP_art24_Strade storiche



Localizzazione: Camugnano (BO), Trasserra. Via Chiesa 1

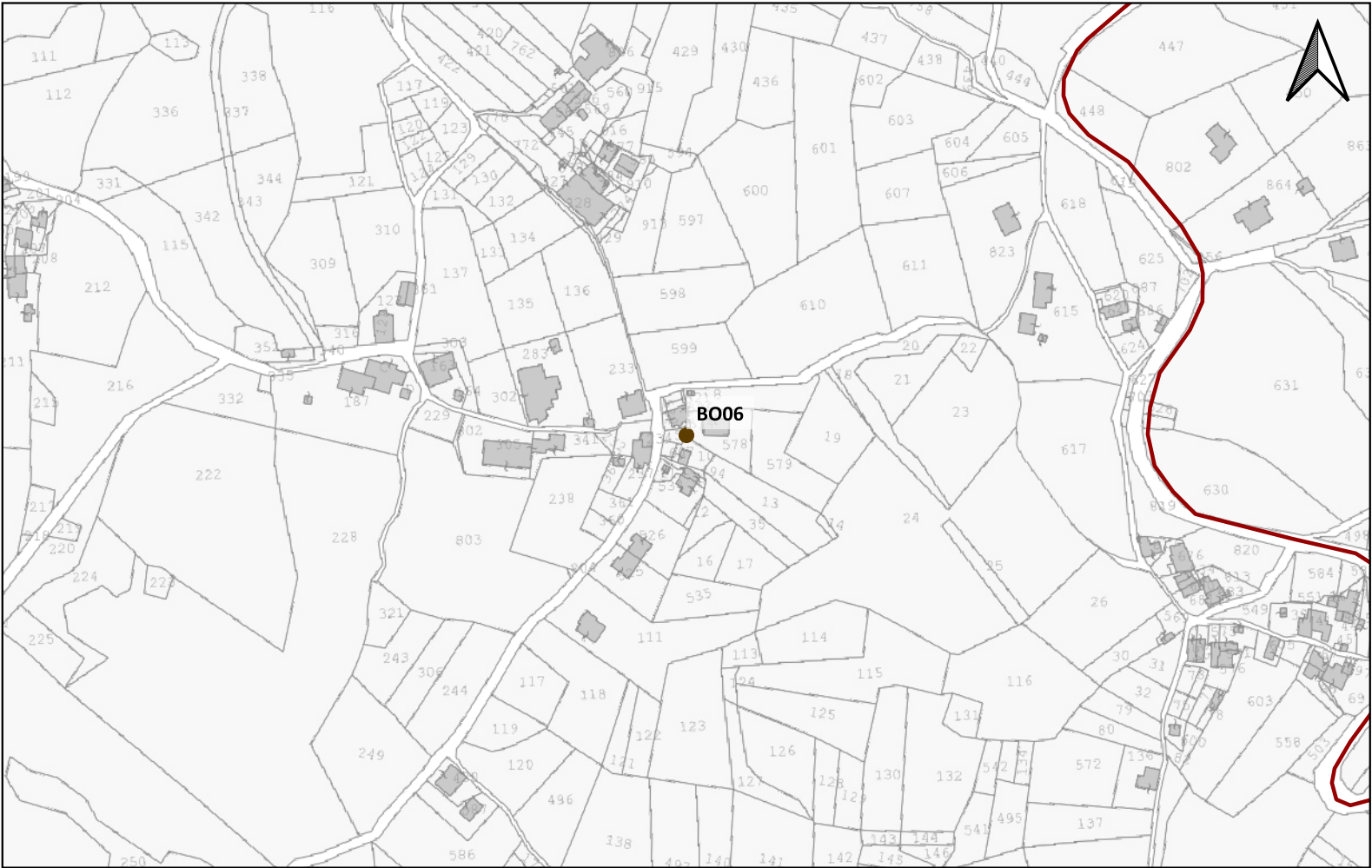
Definizione e cronologia: strutture per il culto, {luogo di culto}. {Età Medievale},

Modalità di individuazione{dati bibliografici}

Distanza dall'opera in progetto:200-500 metri Potenziale: potenziale medio Rischio relativo: rischio basso

Chiesa di San Giovanni Battista di Trasserra (Camugnano, BO); la costruzione dell'edificio, ad opera di maestranze emiliane, risale al generico XII secolo secondo fonti d'archivio.

<https://chieseitaliane.chiesacattolica.it/chieseitaliane/AccessoEsterno.do?mode=guest&code=64755>





LEGENDA

PROGETTO

Area cantiere

Cavidotti

Piazzole e viabilità_definitive

SE cabina SU

MOPR Buffer di studio 2km

MOSI

CRONOLOGIA IDENTIFICATIVA DELLE PRESENZE

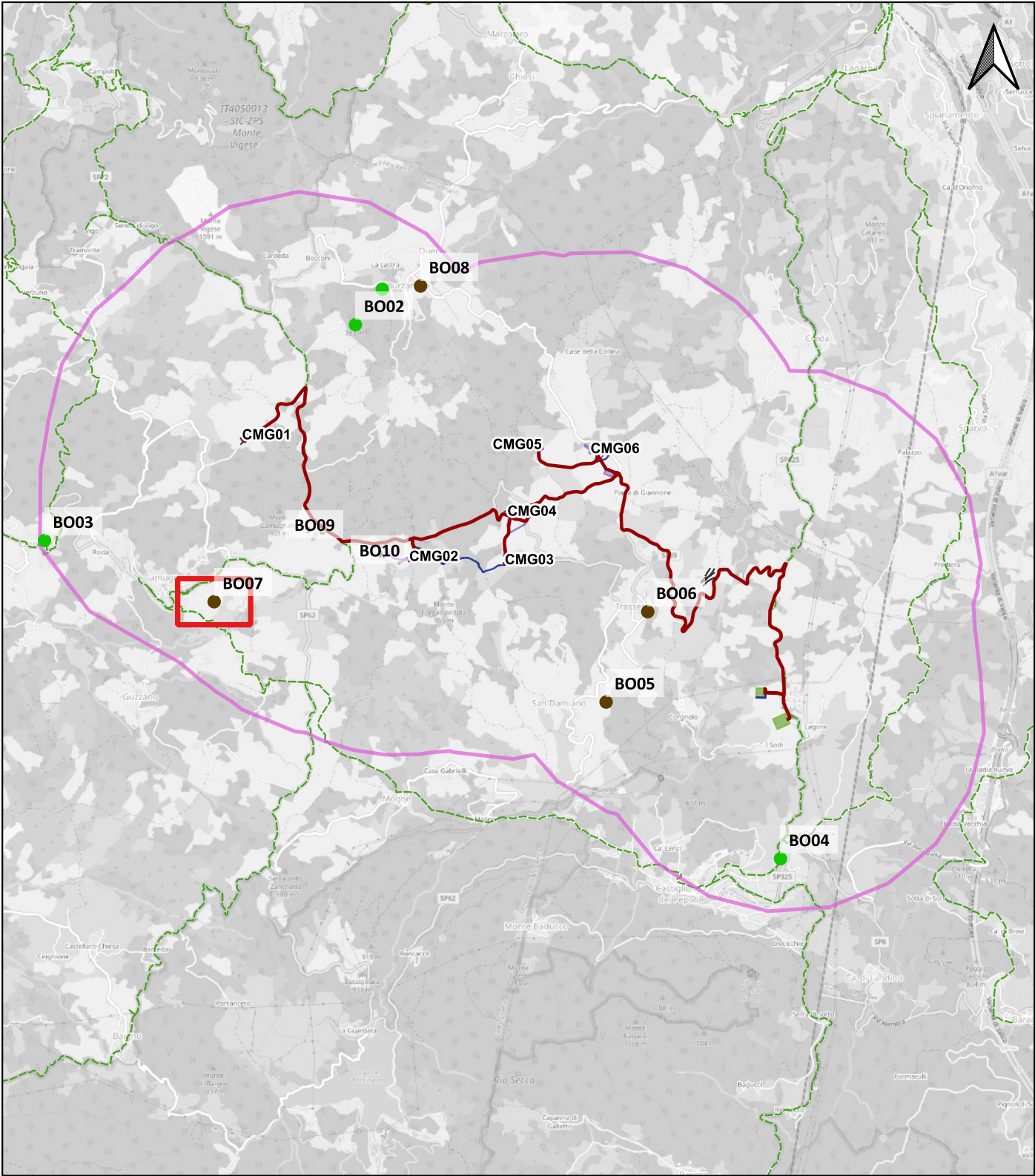
ETA' PRE-PROTOSTORICA

ETA' MEDIEVALE

ETA' NON DETERMINABILE

PTCP EMILIA-ROMAGNA

PTCP_art24_Strade storiche



Localizzazione: Camugnano (BO), . Via Cerbai 1

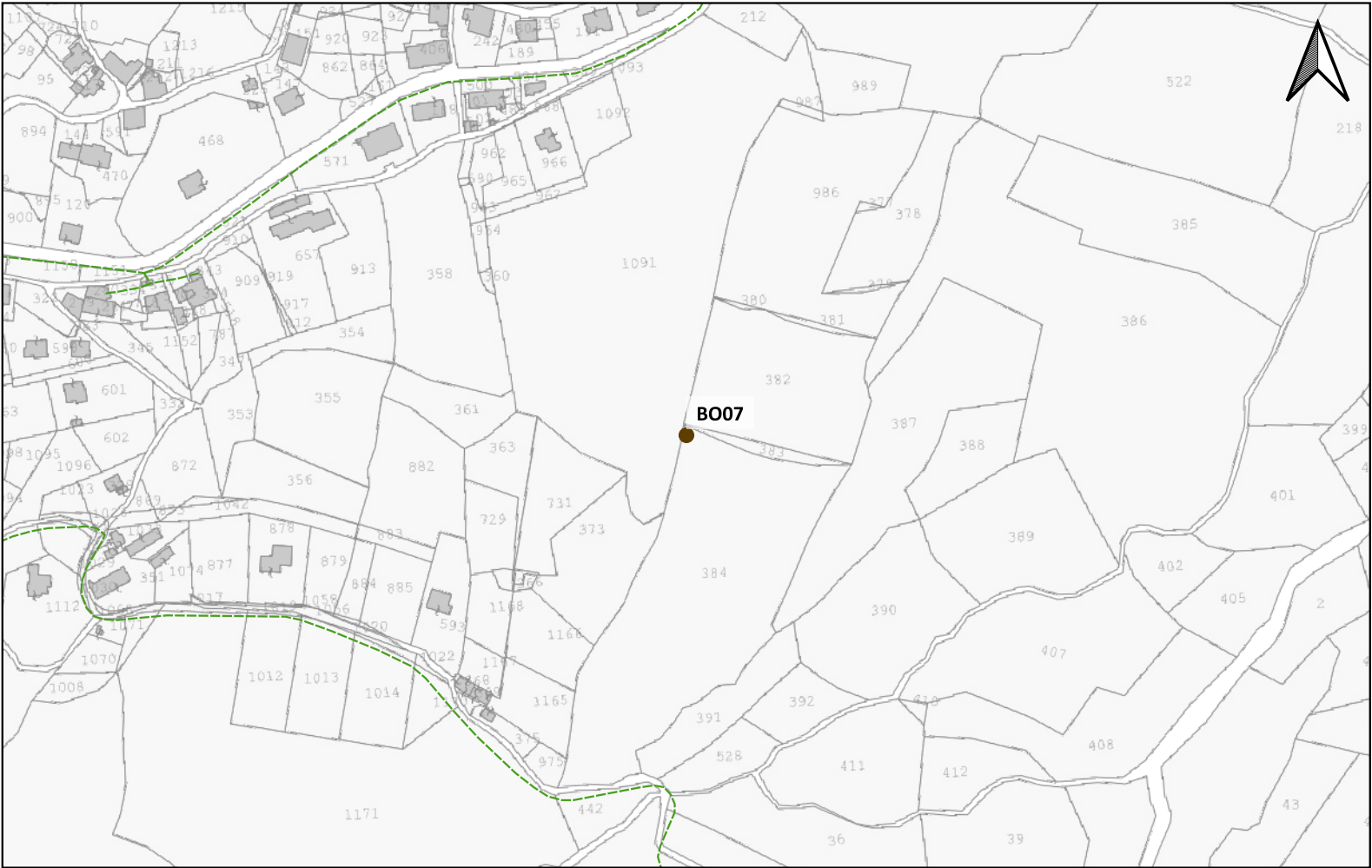
Definizione e cronologia: strutture per il culto, {edificio di culto}. {Età Bassomedievale},

Modalità di individuazione{dati bibliografici}

Distanza dall'opera in progetto:500-1000 metri **Potenziale:** potenziale medio **Rischio relativo:** rischio basso

Chiesa di San Martino di Camugnano (BO); la costruzione dell'edificio, ad opera di maestranze emiliane, risale al 1378 (è presente nell'inventario delle parrocchie della Diocesi del 1378 ma nulla di più è risaputo sulle origini).

<https://chieseitaliane.chiesacattolica.it/chieseitaliane/AccessoEsterno.do?mode=guest&code=64757>





LEGENDA

PROGETTO

Area cantiere

Cavidotti

Piazzole e viabilità_definitive

SE cabina SU

MOPR Buffer di studio 2km

MOSI

CRONOLOGIA IDENTIFICATIVA DELLE PRESENZE

ETA' PRE-PROTOSTORICA

ETA' MEDIEVALE

ETA' NON DETERMINABILE

PTCP EMILIA-ROMAGNA

PTCP_art24_Strade storiche

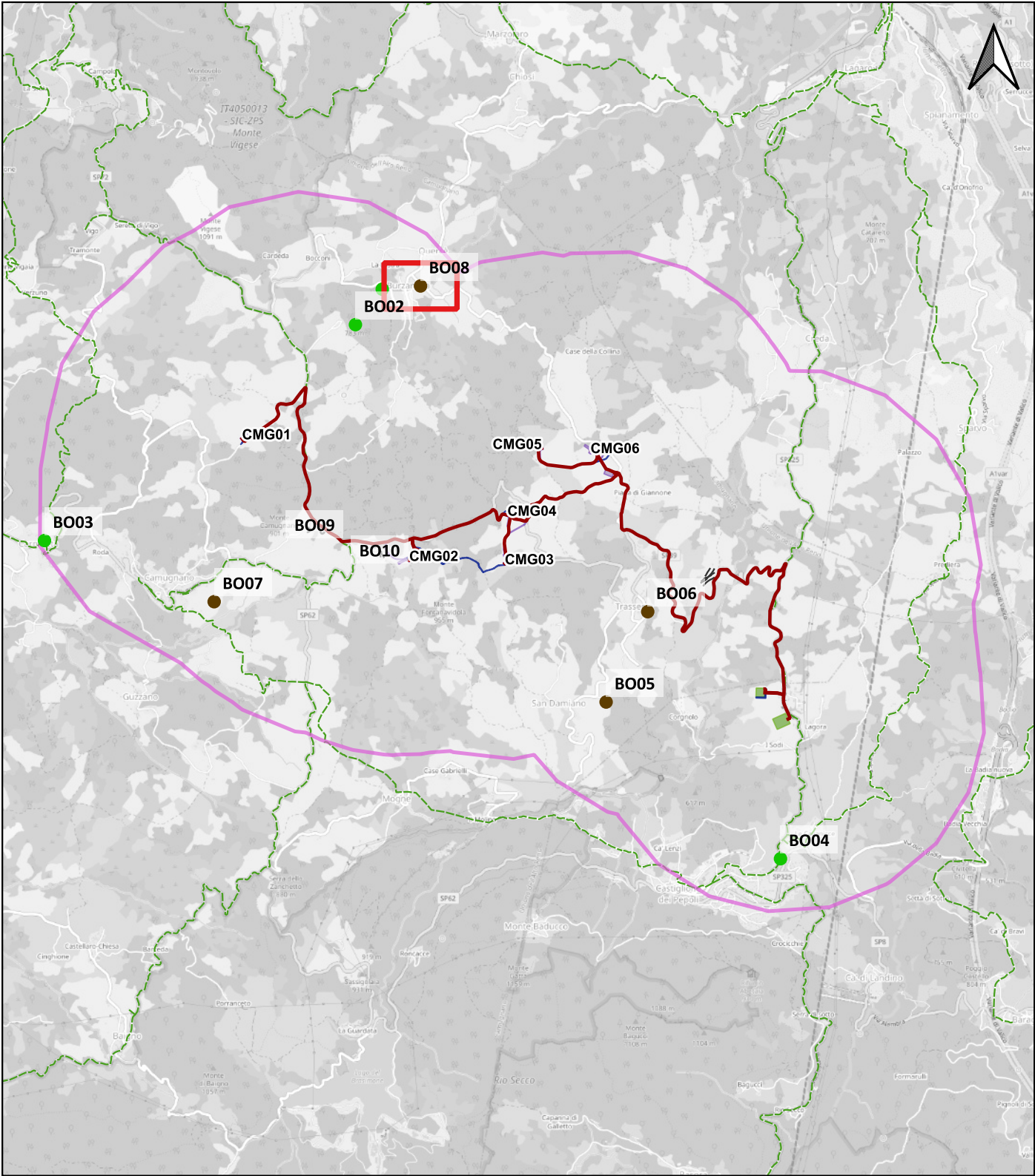
Localizzazione: Camugnano (BO), Burzonella. Via Burzanella 1

Definizione e cronologia: strutture per il culto, {luogo di culto}. {Età Medievale},

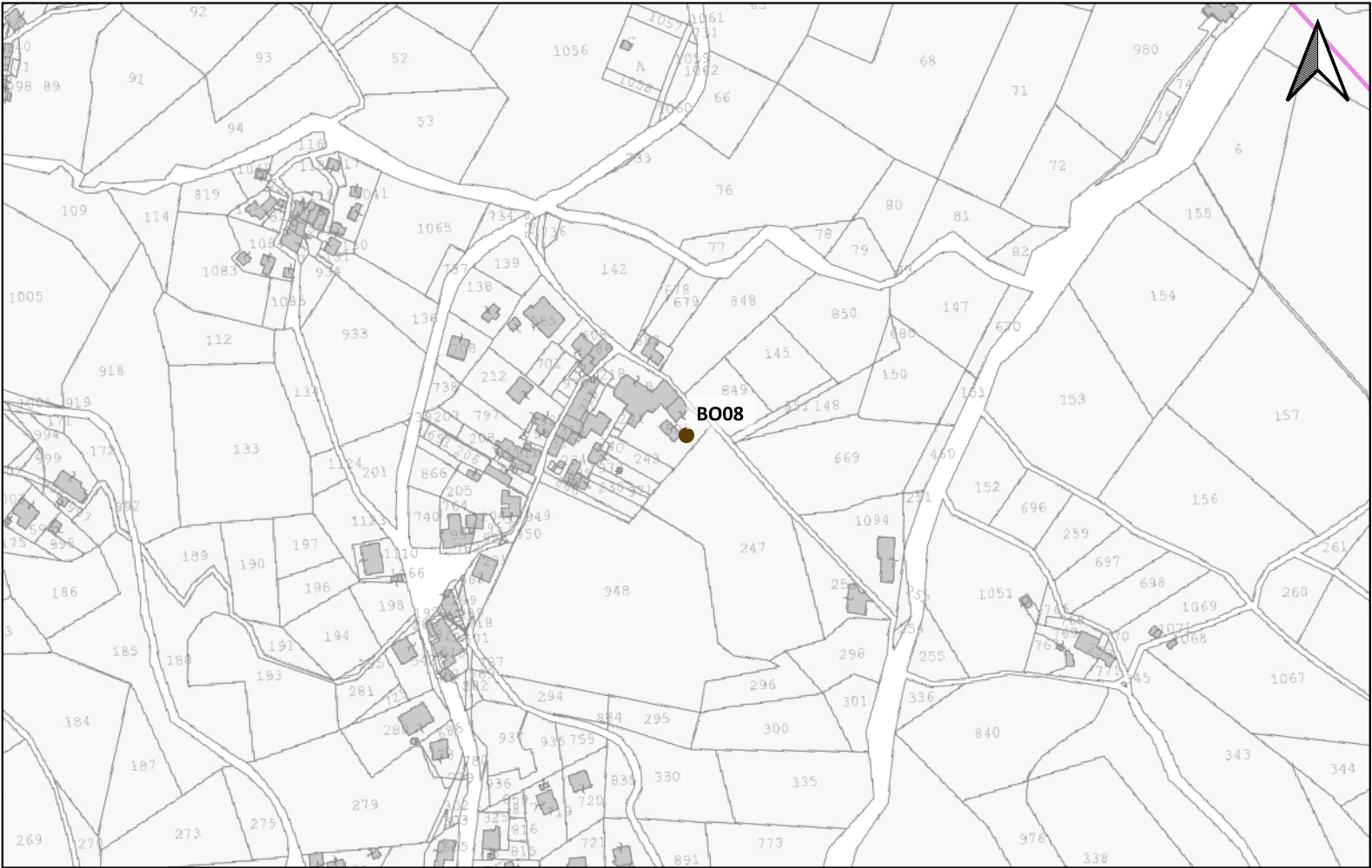
Modalità di individuazione{dati bibliografici}

Distanza dall'opera in progetto:>1000 metri **Potenziale:** potenziale medio **Rischio relativo:** rischio basso

Chiesa di San Donnino di Burzanella (Camugnano, BO); la costruzione dell'edificio, ad opera di maestranze emiliane, risale al generico X/XI secolo secondo fonti d'archivio che citano la Chiesa come parte dell'insediamento fortificato del castello di Burzanella.



<https://chieseitaliane.chiesacattolica.it/chieseitaliane/AccessoEsterno.do?mode=guest&code=64753>





LEGENDA

PROGETTO

- Area cantiere
- Cavidotti
- Piazzole e viabilità_definitive
- SE cabina SU
- MOPR Buffer di studio 2km

MOSI

CRONOLOGIA IDENTIFICATIVA DELLE PRESENZE

- ETA' PRE-PROTOSTORICA
- ETA' MEDIEVALE
- ETA' NON DETERMINABILE

PTCP EMILIA-ROMAGNA

- PTCP_art24_Strade storiche

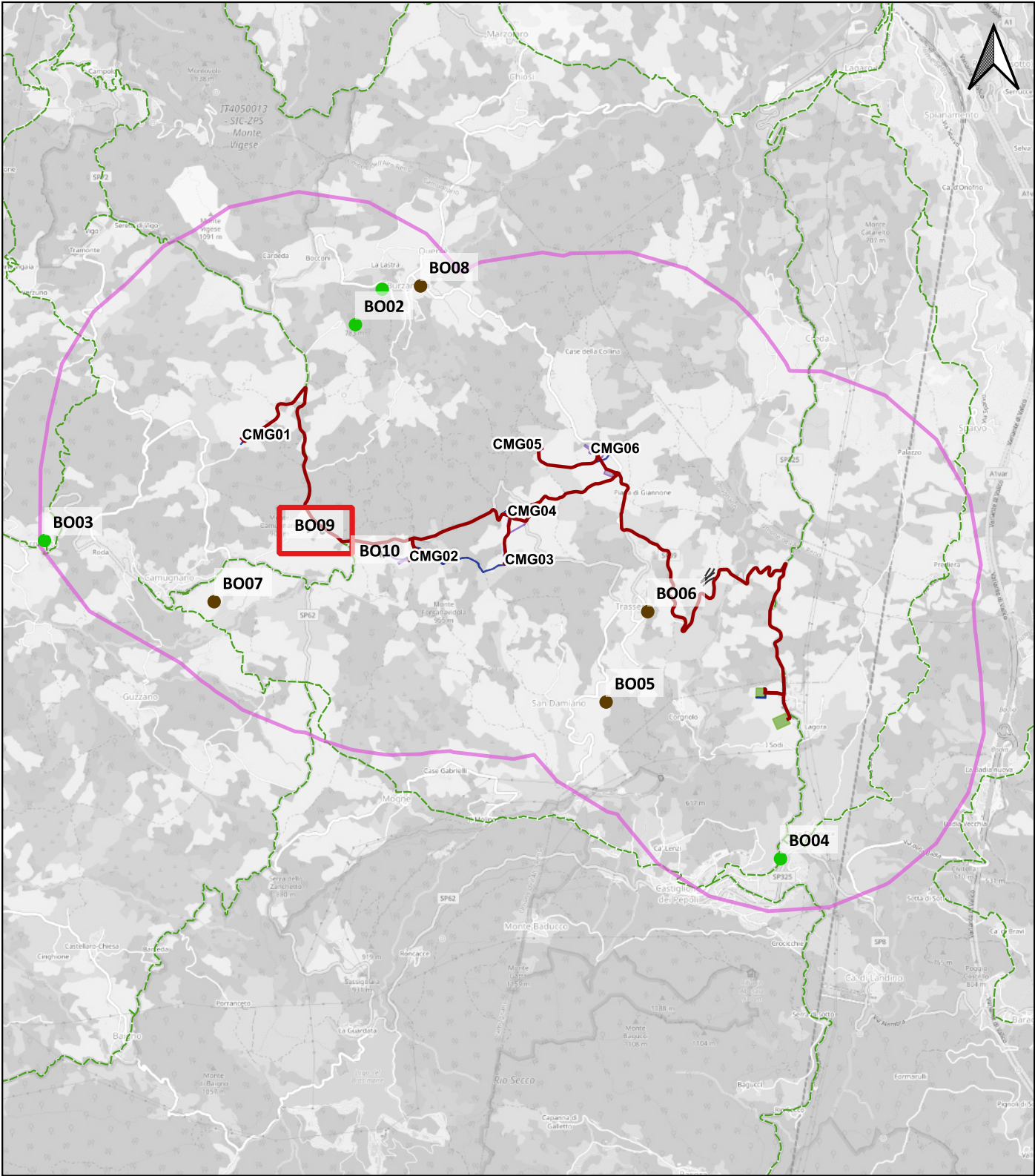
Localizzazione: Camugnano (BO), Monte Camugnano.

Definizione e cronologia: anomalia rilevata sul terreno, {}. {non determinabile},

Modalità di individuazione{fotointerpretazione/foto restituzione}

Distanza dall'opera in progetto:20-50 metri **Potenziale:** potenziale medio **Rischio relativo:** rischio medio

Due aree di umidità di origine naturale con andamento semicircolare: fossati, paleoalvei? Affidabilità discreta.



Lettura aero e ortofotografica del territorio (12/03/2024), a cura di G. Caldarola;





LEGENDA

PROGETTO

- Area cantiere
- Cavidotti
- Piazzole e viabilità_definitive
- SE cabina SU
- MOPR Buffer di studio 2km

MOSI

CRONOLOGIA IDENTIFICATIVA DELLE PRESENZE

- ETA' PRE-PROTOSTORICA
- ETA' MEDIEVALE
- ETA' NON DETERMINABILE

PTCP EMILIA-ROMAGNA

- PTCP_art24_Strade storiche

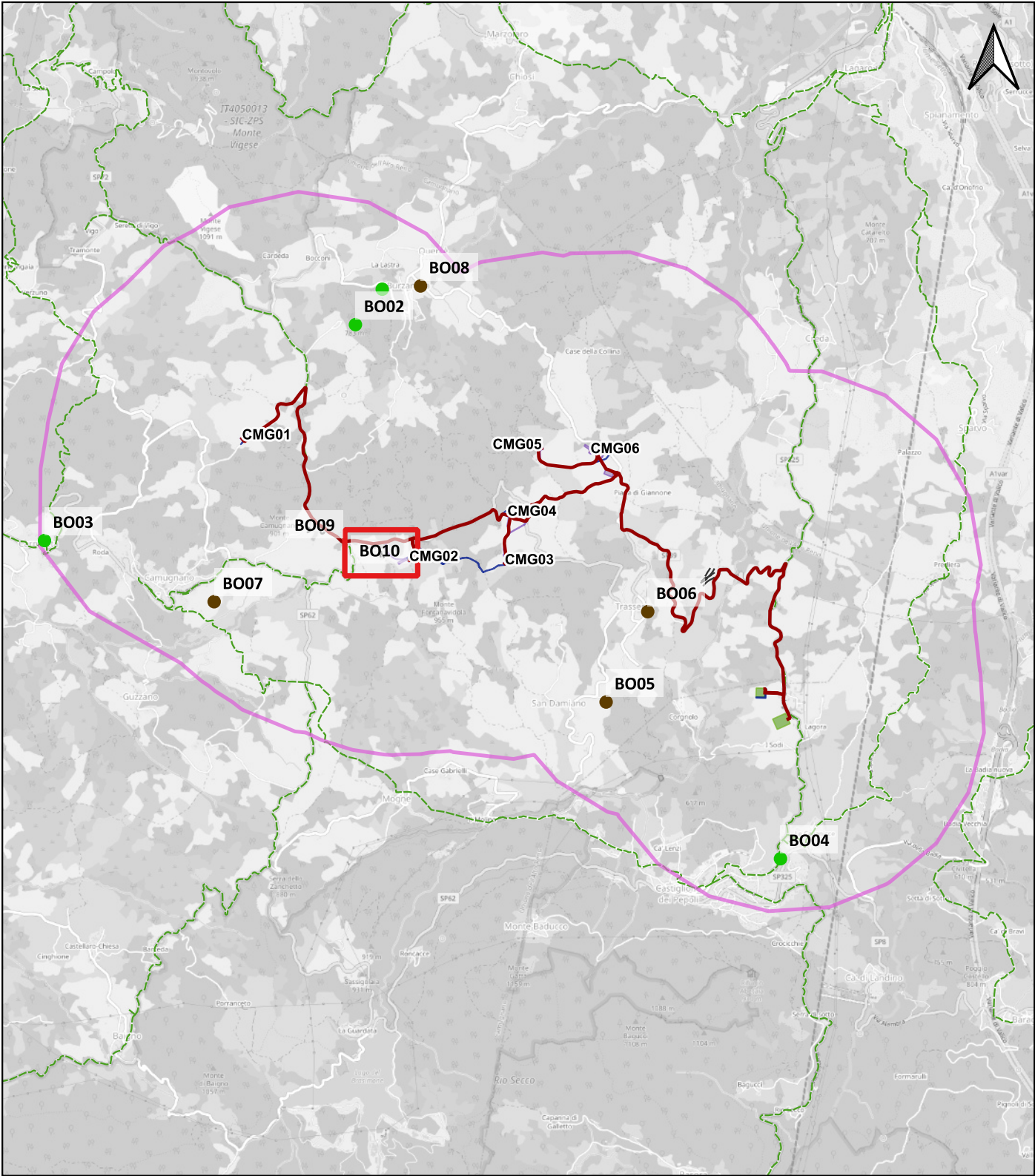
Localizzazione: Camugnano (BO), Monte Fontanaviola.

Definizione e cronologia: anomalia rilevata sul terreno, {}. {non determinabile},

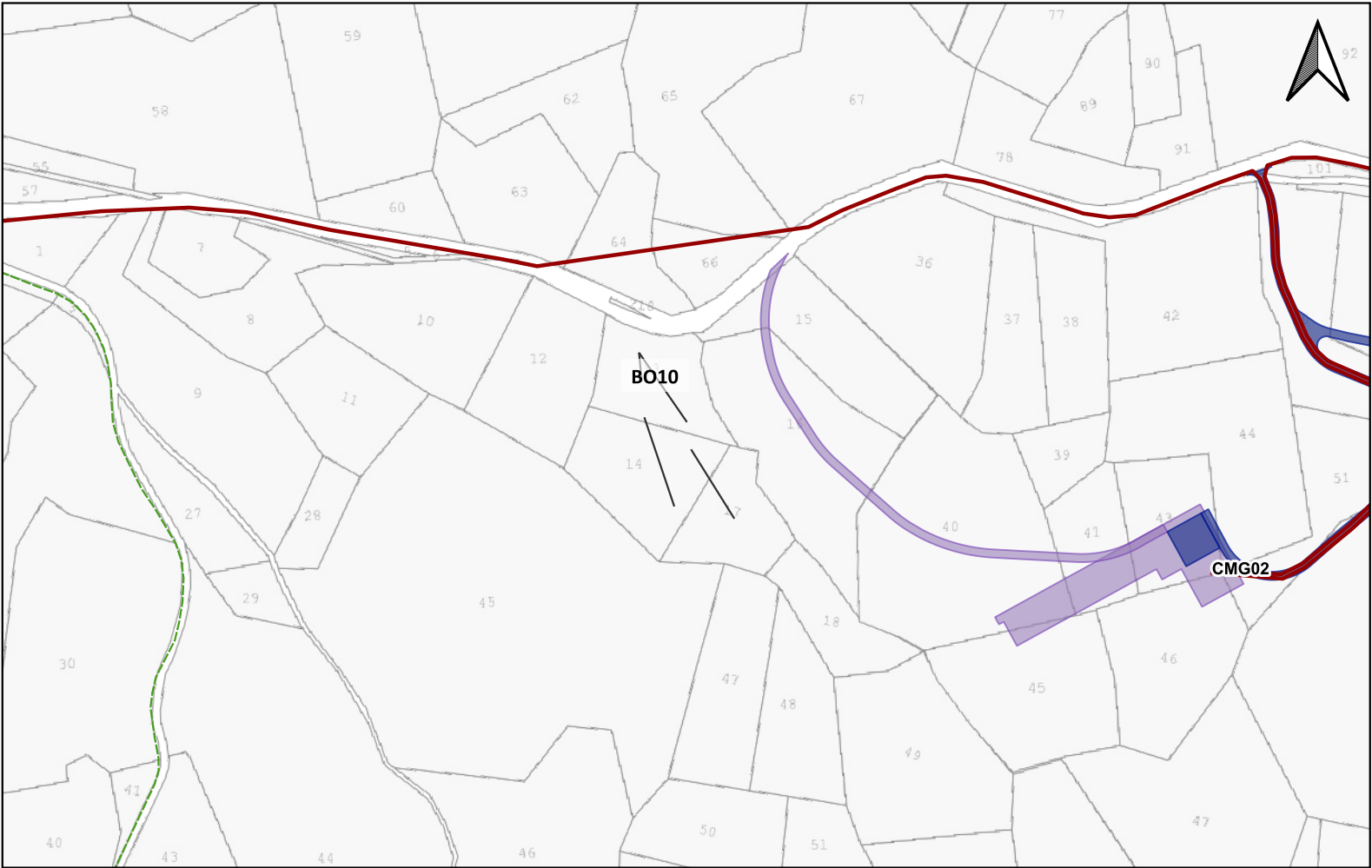
Modalità di individuazione{fotointerpretazione/foto restituzione}

Distanza dall'opera in progetto:50-100 metri **Potenziale:** potenziale medio **Rischio relativo:** rischio medio

Due segmenti lineari con andamento rettilineo convergenti, viabilità. Affidabilità discreta



Lettura aero e ortofotografica del territorio (12/03/2024), a cura di G. Caldarola;





LEGENDA

PROGETTO

Area cantiere

Cavidotti

Piazzole e viabilità_definitive

SE cabina SU

MOPR Buffer di studio 2km

MOSI

CRONOLOGIA IDENTIFICATIVA
DELLE PRESENZE

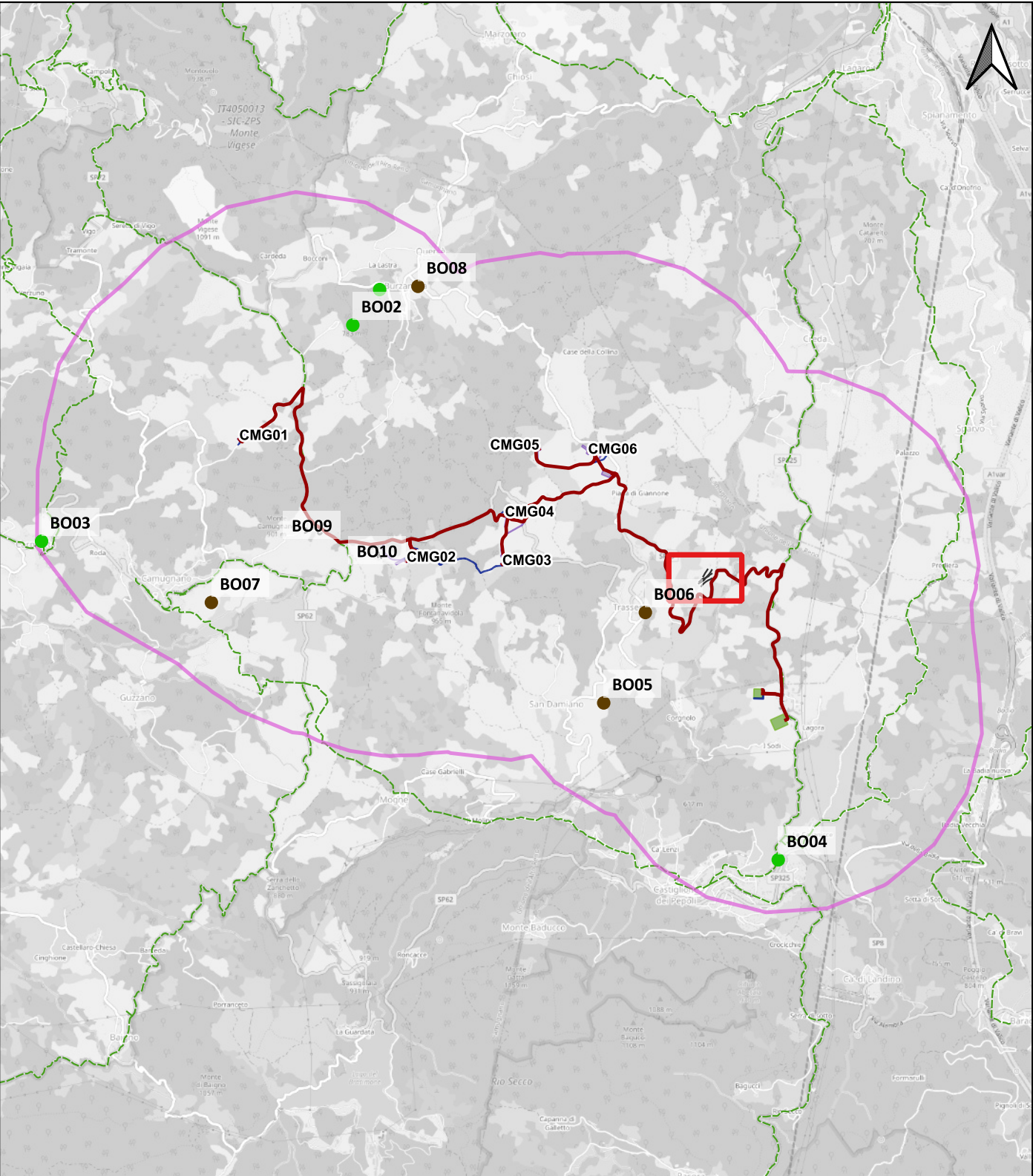
ETA' PRE-PROTOSTORICA

ETA' MEDIEVALE

ETA' NON DETERMINABILE

PTCP EMILIA-ROMAGNA

PTCP_art24_Strade storiche



Localizzazione: Camugnano (BO), Tradio.

Definizione e cronologia: anomalia rilevata sul terreno, {}. {non determinabile},

Modalità di individuazione{fotointerpretazione/foto restituzione}

Distanza dall'opera in progetto:20-50 metri

Potenziale: potenziale medio

Rischio relativo: rischio medio

Segmenti lineari con andamento irregolare e orientamenti differenti, viabilità. Affidabilità discreta

Lettura aero e ortofotografica del territorio (12/03/2024), a cura di G. Caldarola;

